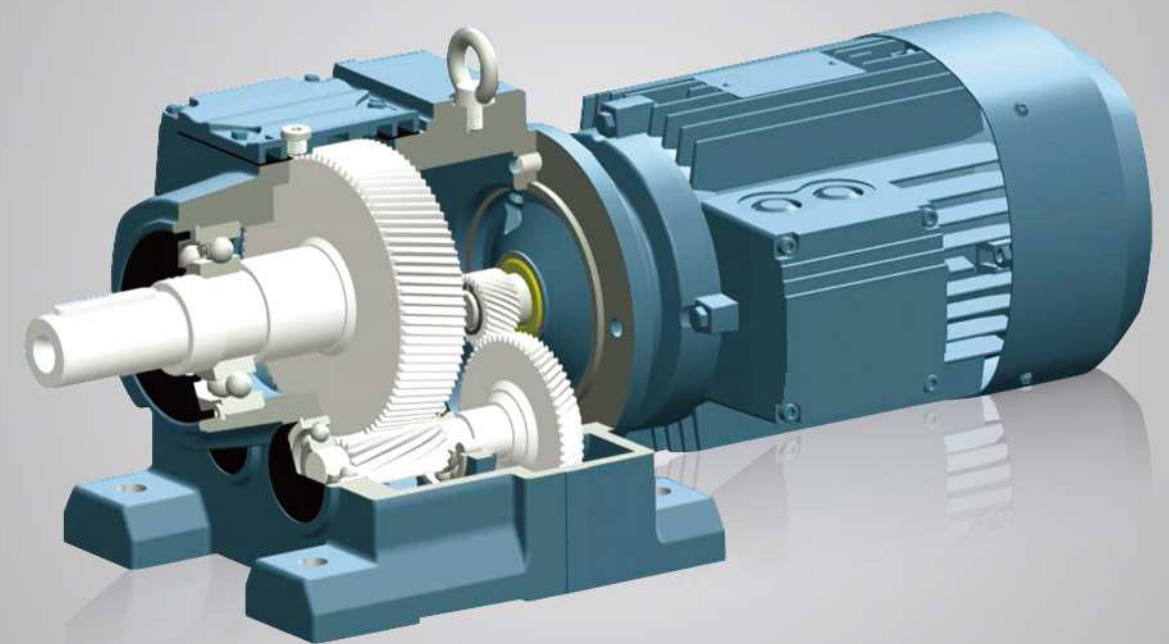
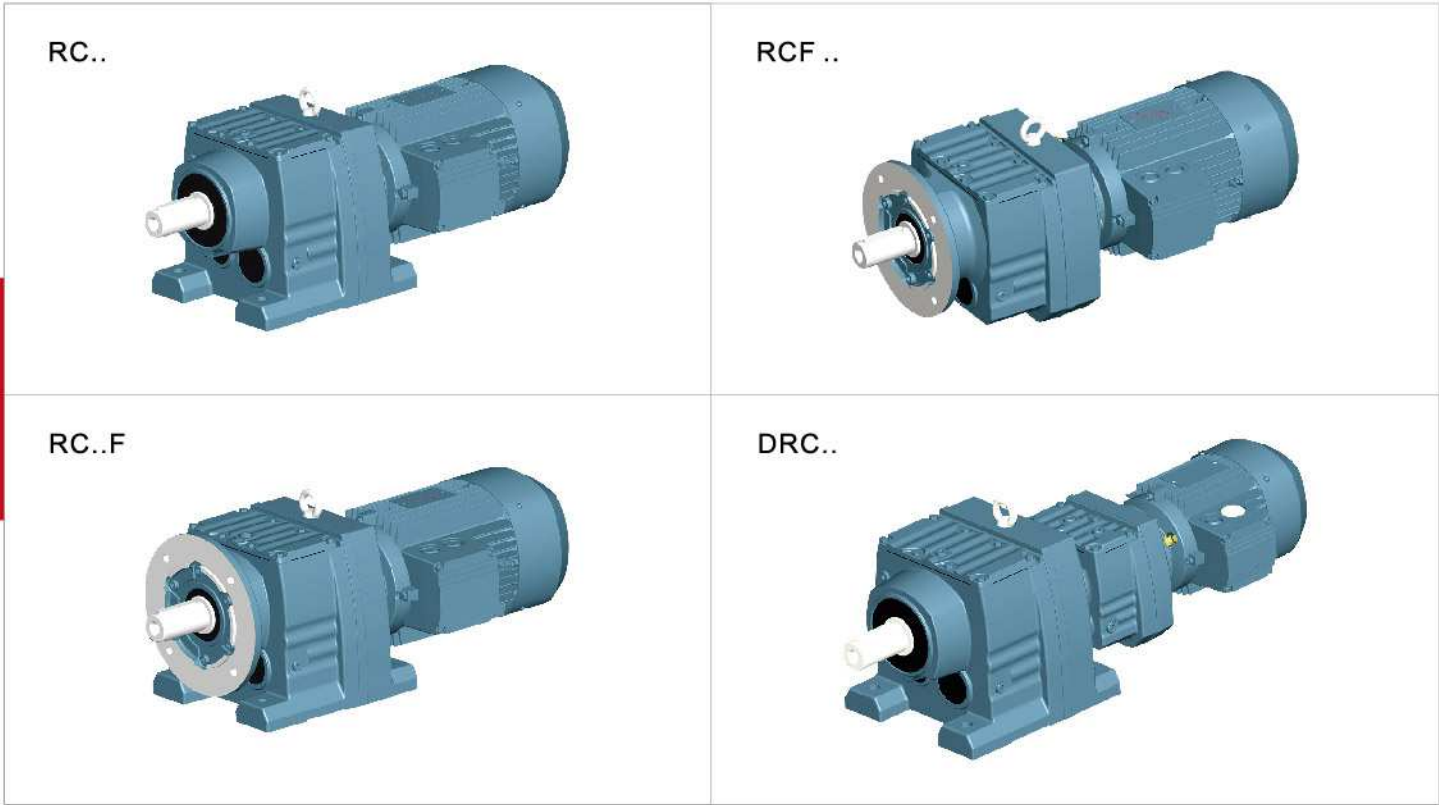


RC硬齿面减速机 / RCHELICAL GEARED REDUCER

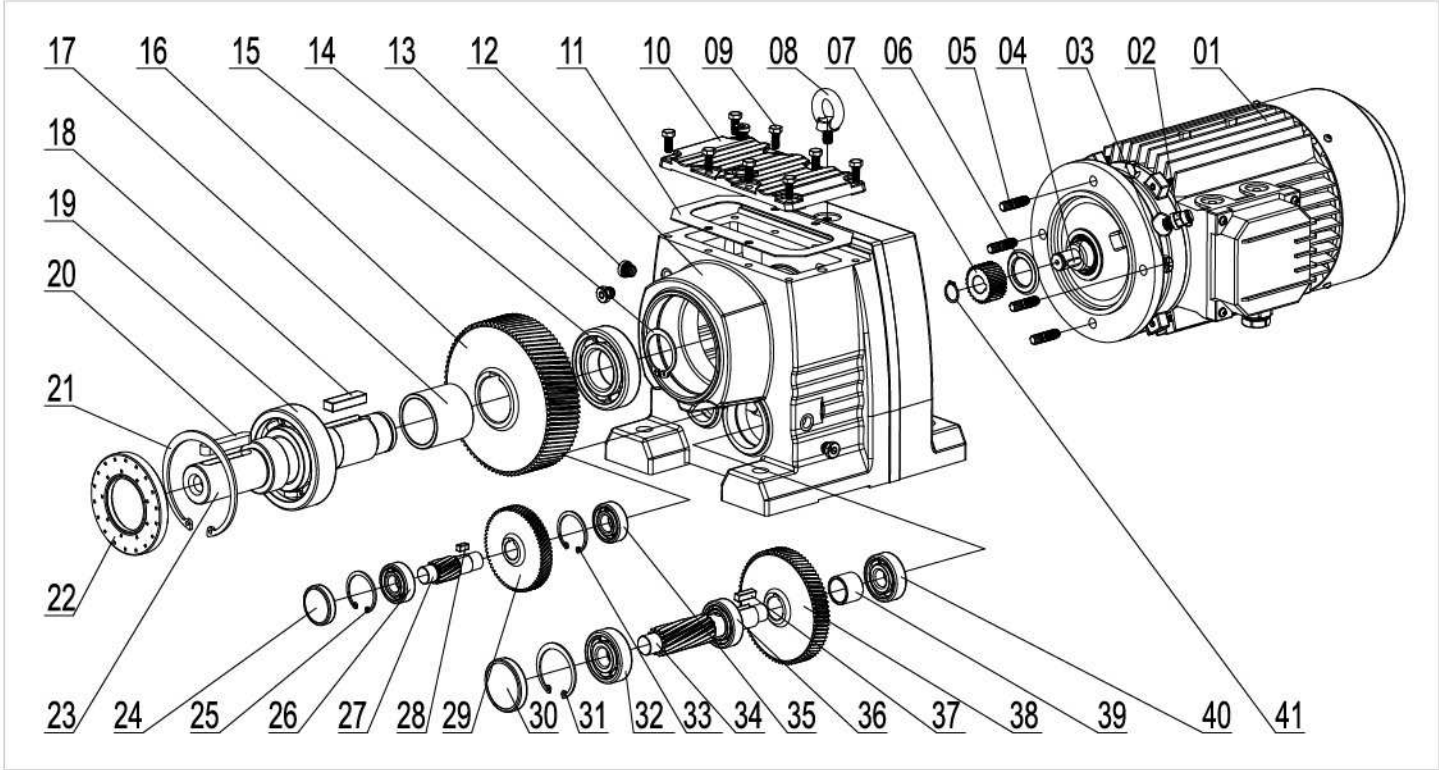


机型版本 / VERSIONS

型 式/TYPE



部件分解图/PARTS DIAGRAM



机型版本 / VERSIONS

代号指示/PRODUCT CODE

01	电机	10	盖板	19	轴承	28	平键	37	平键
02	透气螺塞	11	纸垫	20	平键	29	齿轮	38	齿轮
03	螺母	12	箱体	21	孔用挡圈	30	平面油封	39	垫圈
04	平键	13	油塞	22	油封	31	孔用挡圈	40	轴承
05	双头螺柱	14	轴用挡圈	23	输出轴	32	轴承	41	轴用挡圈
06	甩油盘	15	轴承	24	平面油封	33	孔用挡圈		
07	齿轮	16	齿轮	25	孔用挡圈	34	轴齿		
08	吊环螺栓	17	垫圈	26	轴承	35	轴承		
09	外六角螺钉	18	平键	27	轴齿	36	轴承		

代号指示/PRODUCT CODE

系列代号 SERIES CODE	RC	底脚安装斜齿轮减速机	FOOT-MOUNTED HELICAL GEARED REDUCER
	RCF	法兰安装斜齿轮减速机	FLANGE-MOUNTED HELICAL GEARED REDUCER
	RC..F	底脚及法兰安装斜齿轮减速机	FOOT AND FLANGE-MOUNTED HELICAL GEARED REDUCER
	DRC	双联体齿轮减速机	COMBINATION HELICAL GEARED REDUCER
机座号 FRAME SIZE	07,17,27,37,47, 57,67,77,87,97, 107,137,147,167	RC机座规格	RC FRAME SIZE
	27/17,37/17, 47/37,57/37, 67/37,77/37, 87/57,97/57, 107/77,137/77, 147/77,147/87, 167/97, 167/107	DRC联体机座组合规格	DRC FRAME SIZE
传动比 RATIO	1.30,...,289.74	RC减速比	RATIO OF RC
	90,...,27001	DRC减速比	RATIO OF DRC
电机功率 POWER OF MOTOR	0.09,...,160	电机功率(KW)	POWER OF MOTOR
电机极数 POLES OF MOTOR	2P,4P,6P,8P	电机极数	POLE OF MOTOR
安装方位 MOUNTING POSITION	M1,M2,M3, M4,M5,M6	减速机的安装方位	MOUNTING POSITION
接线盒方位 TERMINAL BOX POSITION	R(0°)	电机接线盒方位	POSITION OF TERMINAL BOX
	B(90°)		
	L(180°)		
	T(270°)		

机型版本 / VERSIONS

产品标注 / PRODUCT NOTES

RC系列减速电机标注说明

RCF	67	46.29	GMS8024	HF	TF	RS	V	C	E	M3	R	F200
1	2	3	4	5	6	7	8	9	10	11	12	13

1 系列代号	2 机座号	3 传动比	4 GMS.. --三相异步电动机 GMSH.. --高效率三相异步电动机 GBMA.. --交流制动电动机 GBMD.. --直流制动电动机 GVVF.. --变频调速电动机 GBMDVF.. --变频调速制动电动机 AD.. --轴输入模块 IEC.. --IEC法兰输入模块 NEMA.. --NEMA法兰输入模块 AQ.. --伺服电机输入模块	5 手动释放装置 无代码 --无手动释放装置 HF --手动释放装置 (锁在制动释放位置) HR --手动释放装置 (自动返回制动位置)
6 电机热保护 无代码--无电机热保护 TF--电机热保护装置	7 逆止器 无代码--无逆止器 RS--逆止器	8 强制冷风扇 无代码--无强制冷风扇 V--强制冷风扇	9 风扇防护罩 无代码 --无风扇防护罩 C --风扇防护罩	10 编码器 无代码 --无编码器 E --编码器
11 安装方位 M1,M2,M3,M4,M5,M6	12 电机接线盒方位 R--0° B--90° L--180° T--270°	13 RCF..输出法兰直径		

Marking principle of RC recucer

1 Series code	2 Frame size	3 Ratio	4 GMS.. --three-phase asynchronous motor GMSH.. --high efficiency three phase motor GBMA.. --AC brake motor GBMD.. --DC brake motor GVVF.. --frequency variable speed regulation motor GBMDVF.. --frequency variable speed regulation brake motor AD.. --shaft input module IEC.. --IEC flange input module NEMA.. --NEMA flange input module AQ.. --Servo motor input module	5 Brake relase No code--- NO brake release HF--brake release (with lockable manual brake release) HR--brake release (with automatic manual brake disengagement)
6 Thermistor No code -- No thermistor TF-- thermistor sensor	7 Backstop No code -- No backstop RS -- backstop	8 Forced cooling fan No code -- NO Forced cooling fan V -- Fored cooling fan	9 Protection cowl for che fan guard No code--NO Protection cowl for che fan guard C--Protection cowl for che fan guard	10 Encoder No code---No Encoder E--Encoder
11 Mounting position M1,M2,M3,M4,M5,M6	12 Position of terminal box R--0° B--90° L--180° T--270°	13 RCF..flange size		

机型版本 / VERSIONS

双联体齿轮减速机

为达到特别低的输出转速，可以通过两个齿轮减速机相联的方法来实现。当采用这种传动方案时，可配置电机的功率必须依赖于减速机的极限输出扭矩，而不能通过电机功率来计算减速机的输出扭矩。参见P042-046页性能参数表。

Combined gear reducer

Combining two gear reducers can achieves lowest output speed. Adopting this transmission plan, the motor power must be dependent on the limit output torque of reducer, not through motor powerto calculate output torque of reducer.

双联体齿轮减速机可能的联接

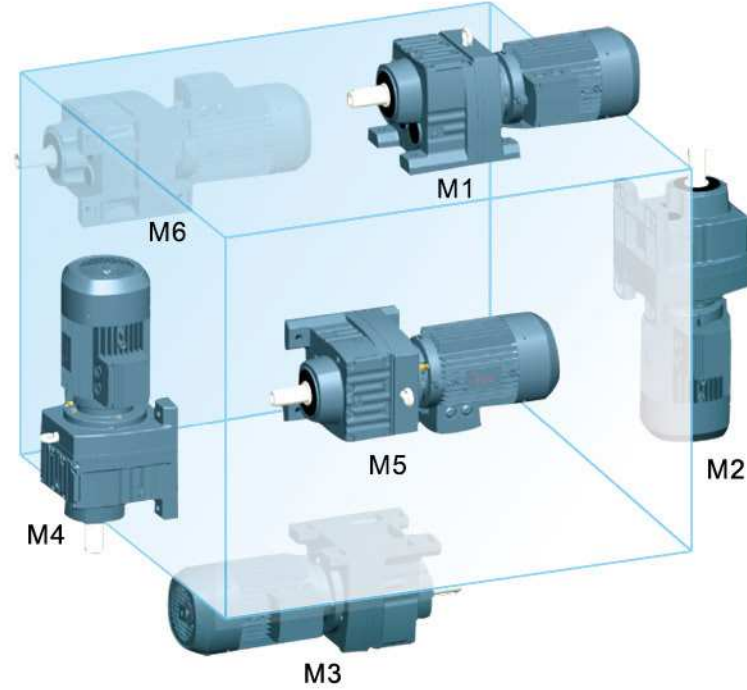
The possible connection of double combined reducer

	RC17	RC27	RC37	RC47	RC57	RC67	RC77	RC87	RC97	RC107
RC27	●									
RC37	●									
RC47			●							
RC57			●							
RC67			●							
RC77			●							
RC87					●					
RC97					●					
RC107							●			
RC137							●			
RC147							●	●		
RC167									●	●

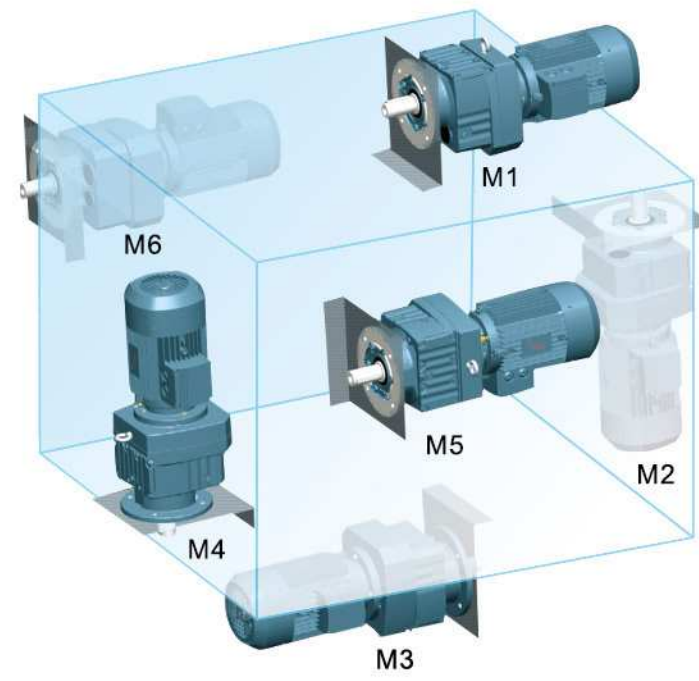
注：●表示可能的组合，空白的部分表示不允的组合。
NOTE:●means possible combination; blank part means unallowed combination.

RC 系列安装位置总览/RC MOUNTING POSITIONS

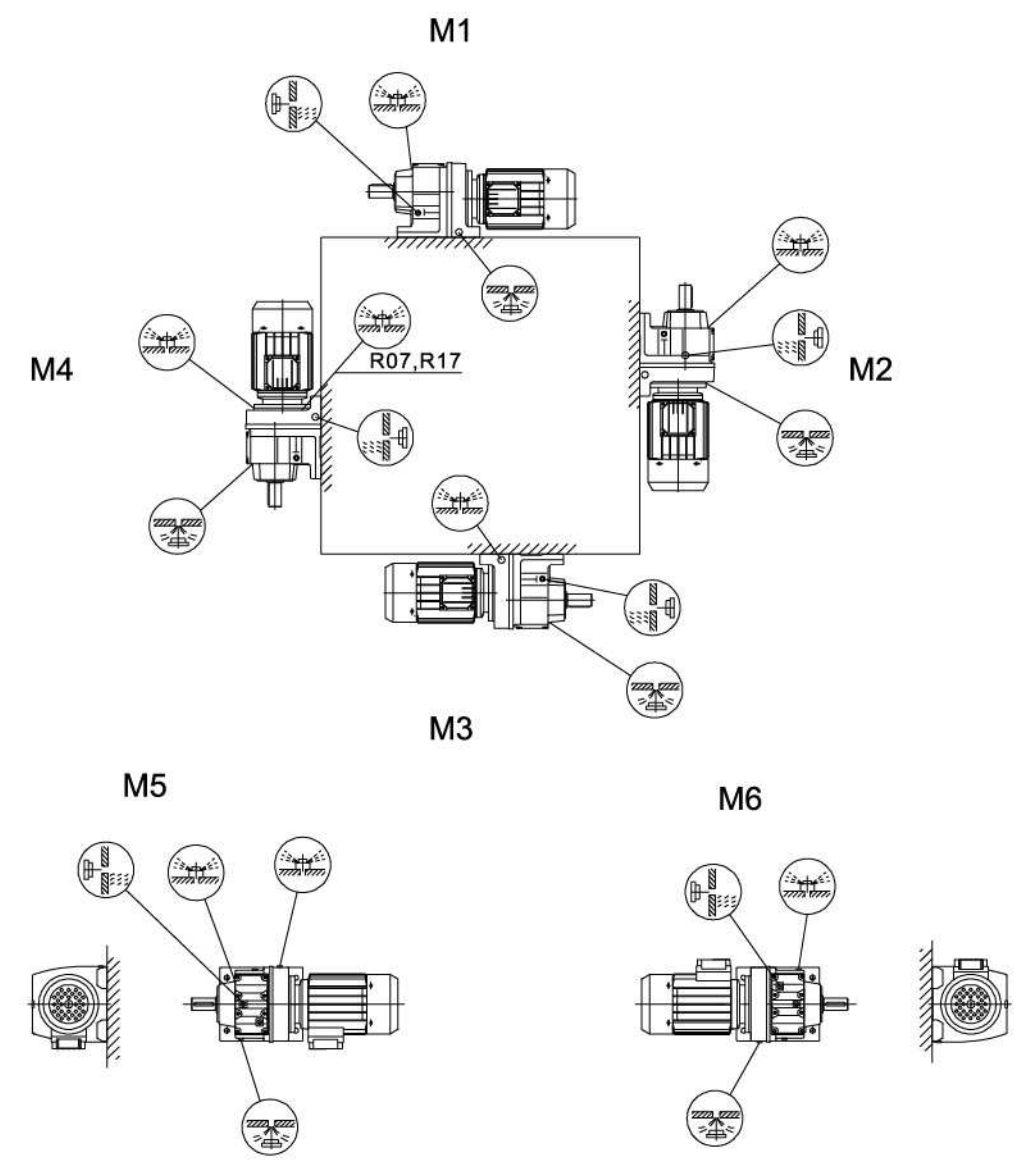
RC.. 安装方位



RCF.. 安装方位

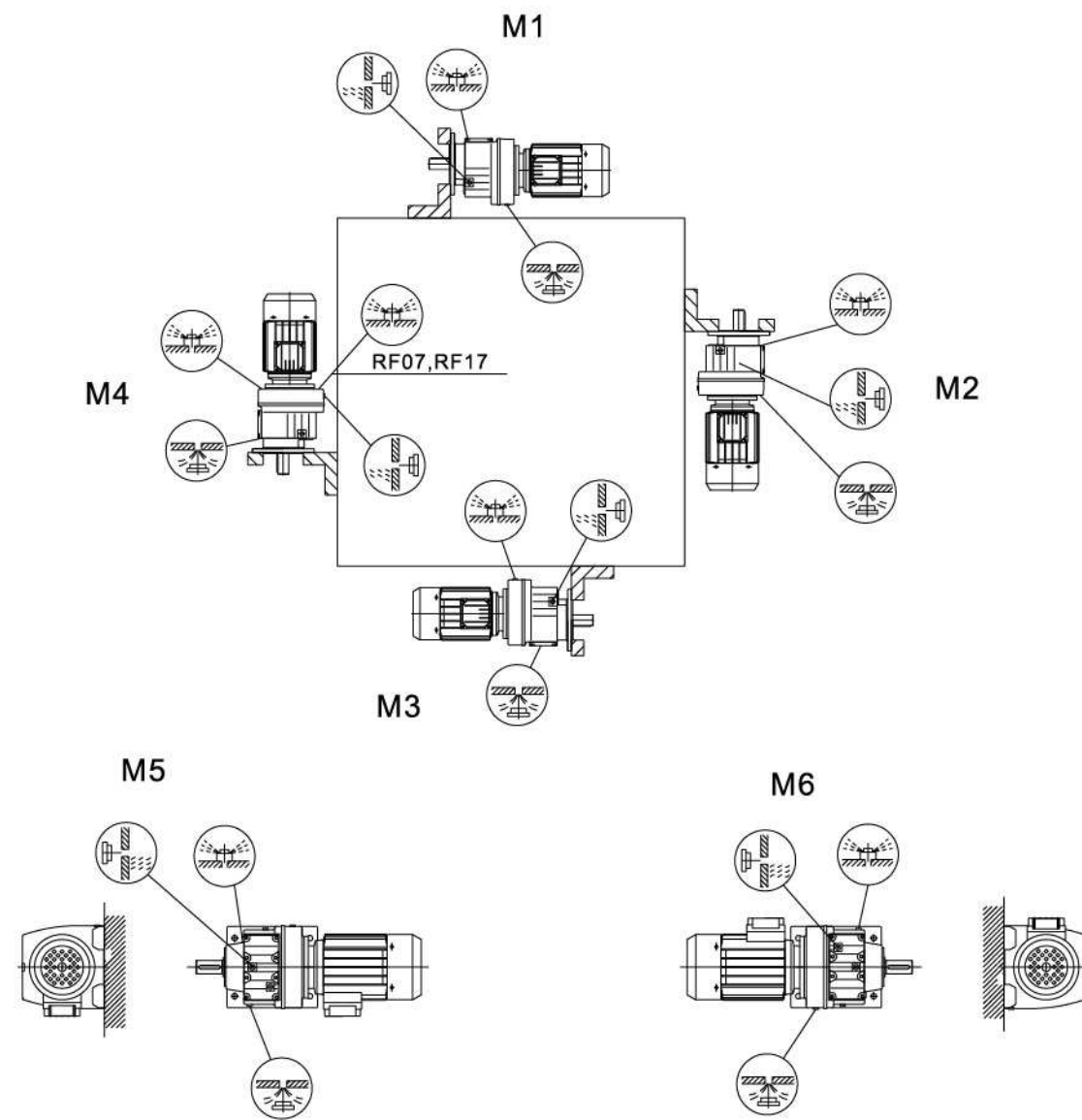


RC.. 安装方位/RC ..MOUNTING POSITIONS



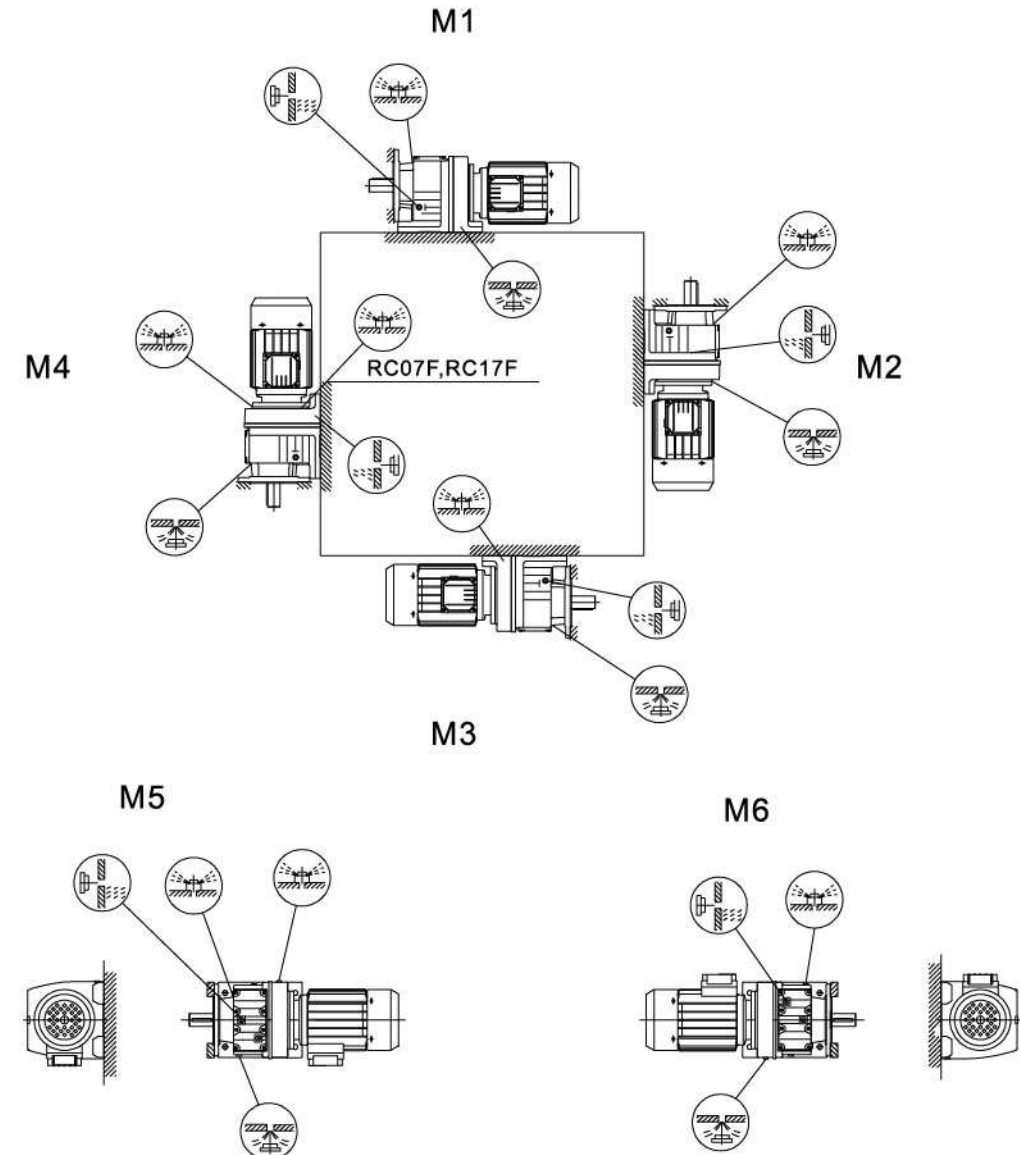
RC07		M1,M2,M3,M5,M6
RC17,RC27		M1,M3,M5,M6
RC07,RC17,RC27		
RC47,RC57		M5

RCF.. 安装方位/RC F.. MOUNTING POSITIONS



RCF07		M1,M2,M3,M5,M6
RCF17,RCF27		M1,M3,M5,M6
RCF07,RCF17,RCF27		
RCF47,RCF57		M5

RC..F 安装方位/RC ..F MOUNTING POSITIONS



RCF07		M1,M2,M3,M5,M6
RCF17,RCF27		M1,M3,M5,M6
RCF07,RCF17,RCF27		
RCF47,RCF57		M5

性能 / PERFORMANCE

RC..MS..性能参数/RC..MS..PERFORMANCE PARAMETER

输出转速 n2 1/min	输出扭矩 M2 Nm	传动比 I	服务系数 K	机座号 Frame Size	电机型号 Motor	
0.12kW						
0.06	13300	21342	1.00	DRC147/77 DRCF147/77	MS(H)6314	
0.08	11400	18210	1.15		MS(H)6314	
0.09	9930	15923	1.30		MS(H)6314	
0.10	8780	14075	1.50		MS(H)6314	
0.11	7650	12344	1.70	DRC147/77 DRCF147/77	MS(H)6314	
0.12	6740	11143	1.95		MS(H)6314	
0.14	6040	9743	2.2		MS(H)6314	
0.16	4830	8443	2.7		MS(H)6314	
0.19	4180	7307	3.1		MS(H)6314	
0.21	3690	6447	3.5		MS(H)6314	
0.25	3190	5568	4.1		MS(H)6314	
0.11	8060	12921	1.00	DRC137/77 DRCF137/77	MS(H)6314	
0.12	7260	11712	1.10		MS(H)6314	
0.13	6390	10573	1.25		MS(H)6314	
0.16	5030	8784	1.60		MS(H)6314	
0.18	4090	7479	1.95		MS(H)6314	
0.21	4060	6559	1.95		MS(H)6314	
0.24	3190	5834	2.5		MS(H)6314	
0.27	3170	5116	2.5		MS(H)6314	
0.18	4410	7583	0.95	DRC107/77 DRCF107/77	MS(H)6314	
0.20	3690	6743	1.15		MS(H)6314	
0.23	3660	5914	1.15		MS(H)6314	
0.27	2830	5168	1.50		MS(H)6314	
0.31	2540	4435	1.70		MS(H)6314	
0.35	2270	3896	1.90		MS(H)6314	
0.45	1880	3039	2.3		MS(H)6314	
0.35	2470	3918	1.75	DRC107/77 DRCF107/77	MS(H)6314	
0.41	2110	3343	2.0		MS(H)6314	
0.45	1910	3034	2.3		MS(H)6314	
0.52	1670	2653	2.6		MS(H)6314	
0.61	1440	2280	3.0		MS(H)6314	
0.67	1300	2067	3.3		MS(H)6314	
0.30	3050	4559	1.00	DRC97/57 DRCF97/57	MS(H)6314	
0.34	2570	4004	1.15		MS(H)6314	
0.40	2270	3481	1.30		MS(H)6314	
0.29	3240	4678	0.95	DRC97/57 DRCF97/57	MS(H)6314	
0.32	2980	4309	1.00		MS(H)6314	
0.37	2560	3702	1.15		MS(H)6314	
0.46	2080	3019	1.45		MS(H)6314	
0.52	1810	2668	1.65		MS(H)6314	
0.61	1480	2245	2.0		MS(H)6314	
0.68	1310	2016	2.3		MS(H)6314	
0.80	1200	1733	2.5		MS(H)6314	
0.45	2120	3065	1.40	DRC97/57 DRCF97/57	MS(H)6314	
0.51	1880	2722	1.60		MS(H)6314	
0.60	1590	2311	1.90		MS(H)6314	
0.66	1430	2078	2.1		MS(H)6314	
0.76	1240	1823	2.4		MS(H)6314	
0.87	1070	1583	2.8		MS(H)6314	
0.99	910	1396	3.3		MS(H)6314	
1.1	775	1228	3.9		MS(H)6314	
0.48	1770	2873	0.90	DRC87/57 DRCF87/57	MS(H)6314	
0.70	1300	1961	1.20		MS(H)6314	
0.53	1790	2595	0.85	DRC87/57 DRCF87/57	MS(H)6314	
0.65	1430	2129	1.10		MS(H)6314	
0.72	1270	1930	1.20		MS(H)6314	
0.80	1120	1733	1.40		MS(H)6314	
0.79	1150	1737	1.35		MS(H)6314	
0.91	1010	1524	1.55	DRC87/57 DRCF87/57	MS(H)6314	
1.1	810	1303	1.90		MS(H)6314	
1.2	710	1143	2.2		MS(H)6314	
1.6	585	885	2.7		MS(H)6314	
1.8	515	776	3.0		MS(H)6314	
0.12kW						
2.0	450	685	3.4	DRC87/57 DRCF87/57	MS(H)6314	
2.3	360	599	4.3		MS(H)6314	
1.1	940	1303	0.85	DRC77/37 DRCF77/37	MS(H)6314	
1.2	800	1124	1.05		MS(H)6314	
1.3	740	1047	1.10		MS(H)6314	
1.5	640	915	1.30		MS(H)6314	
1.1	820	1218	1.00	DRC77/37 DRCF77/37	MS(H)6314	
1.3	740	1084	1.10		MS(H)6314	
1.5	665	940	1.25		MS(H)6314	
1.7	525	821	1.55		MS(H)6314	
1.9	480	731	1.70		MS(H)6314	
2.1	460	646	1.80		MS(H)6314	
2.6	380	520	2.2	DRC77/37 DRCF77/37	MS(H)6314	
3.1	325	451	2.5		MS(H)6314	
3.3	300	422	2.7		MS(H)6314	
3.8	255	365	3.2		MS(H)6314	
1.6	630	891	0.95	DRC67/37 DRCF67/37	MS(H)6314	
1.9	505	730	1.20		MS(H)6314	
2.1	440	644	1.35		MS(H)6314	
2.4	385	571	1.55		MS(H)6314	
2.8	320	486	1.85		MS(H)6314	
1.7	590	836	1.00	DRC67/37 DRCF67/37	MS(H)6314	
1.8	495	750	1.20		MS(H)6314	
2.1	440	646	1.35		MS(H)6314	
2.4	400	574	1.50		MS(H)6314	
2.8	345	495	1.75		MS(H)6314	
3.1	285	438	2.1		MS(H)6314	
1.8	550	782	0.80		DRC57/37 DRCF57/37	MS(H)6314
2.0	455	678	1.00	MS(H)6314		
2.3	415	604	1.10	MS(H)6314		
2.6	375	537	1.20	MS(H)6314		
2.9	330	471	1.35	MS(H)6314		
3.9	245	357	1.85	MS(H)6314		
4.3	215	319	2.1	MS(H)6314		
3.8	260	359	1.75	DRC57/37 DRCF57/37	MS(H)6314	
4.3	235	324	1.95		MS(H)6314	
4.8	205	290	2.2		MS(H)6314	
5.3	185	262	2.4		MS(H)6314	
5.6	171	246	2.6		MS(H)6314	
6.3	150	220	3.0		MS(H)6314	
2.7	345	510	0.85	DRC47/37 DRCF47/37	MS(H)6314	
3.2	285	436	1.05		MS(H)6314	
3.4	265	408	1.10		MS(H)6314	
4.0	220	344	1.35		MS(H)6314	
2.8	365	502	0.80	DRC47/37 DRCF47/37	MS(H)6314	
3.2	315	429	0.95		MS(H)6314	
3.7	270	372	1.10		MS(H)6314	
4.0	250	348	1.20		MS(H)6314	
4.6	210	301	1.40		MS(H)6314	
5.4	177	255	1.70		MS(H)6314	
6.0	156	228	1.95		MS(H)6314	
7.1	130	195	2.3		MS(H)6314	
4.1	225	338	0.90	DRC37/17 DRCF37/17	MS(H)6314	
4.7	210	296	0.95		MS(H)6314	
5.3	184	259	1.10		MS(H)6314	
6.0	163	228	1.25		MS(H)6314	
6.9	140	199	1.40		MS(H)6314	
8.0	123	172	1.65		MS(H)6314	
0.12kW						
4.2	240	328	0.85		DRC37/17 DRCF37/17	MS(H)6314
4.8	205	289	1.00	MS(H)6314		
5.2	192	265	1.05	MS(H)6314		
6.1	156	226	1.30	MS(H)6314		
6.8	144	203	1.40	MS(H)6314		
7.7	125	179	1.60	MS(H)6314		
6.0	158	229	0.80	DRC27/17 DRCF27/17	MS(H)6314	
6.9	138	200	0.95		MS(H)6314	
7.8	121	177	1.05		MS(H)6314	
8.3	116	166	1.10		MS(H)6314	
6.1	157	227	0.85	DRC27/17 DRCF27/17	MS(H)6314	
6.8	144	203	0.90		MS(H)6314	
7.7	125	179	1.05		MS(H)6314	
8.8	106	156	1.25		MS(H)6314	
6.9	166	199.81	3.6	RC67 RCF67	MS(H)6314	
7.5	153	184.07	3.9		MS(H)6314	
7.4	155	186.89	2.9	RC57 RCF57	MS(H)6314	
8.0	143	172.17	3.2		MS(H)6314	
9.3	123	147.92	3.7		MS(H)6314	
11	107	128.77	4.2		MS(H)6314	
7.8	147	176.88	2.0	RC47 RCF47	MS(H)6314	
8.5	135	162.94	2.2		MS(H)6314	
9.9	116	139.99	2.6		MS(H)6314	
11	101	121.87	3.0		MS(H)6314	
12	95	114.17	3.2		MS(H)6314	
14	84	100.86	3.6		MS(H)6314	
15	78	93.68	3.9		MS(H)6314	
10	112	135.09	1.15	RC27 RCF27	MS(H)6314	
11	103	123.91	1.25		MS(H)6314	
13	88	105.49	1.50		MS(H)6314	
15	76	90.96	1.70		MS(H)6314	
16	70	84.78	1.85		MS(H)6314	
19	6	74.11	2.1		MS(H)6314	
20	58	69.47	2.3		MS(H)6314	
23	51	61.30	2.6		MS(H)6314	
25	46	55.87	2.8		MS(H)6314	
29	39	47.44	3.3		MS(H)6314	
31	37	44.18	3.5		MS(H)6314	
17	68	81.64	1.25	RC17 RCF17	MS(H)6314	
20	58	70.39	1.45		MS(H)6314	
21	55	56.61	1.55		MS(H)6314	
24	48	57.35	1.80		MS(H)6314	
26	45	53.76	1.90		MS(H)6314	
29	39	47.44	2.2		MS(H)6314	
31	37	44.18	2.3		MS(H)6314	
36	32	38.61	2.7		MS(H)6314	

性能 / PERFORMANCE

RC..MS..性能参 /RC..MS..PERFORMANCE PARAMETER

输出转速 n2 1/min	输出扭矩 M2 Nm	传动比 I	服务系数 K	机座号 Frame Size	电机型号 Motor
0.12kW					
4.2	240	328	0.85	DRC37/17 DRCF37/17	MS(H)6314 MS(H)6314
4.8	205	289	1.00		
5.2	192	265	1.05		
6.1	156	226	1.30		
6.8	144	202	1.40		
7.7	125	179	1.60		
6.0	158	229	0.80	DRC27/17 DRCF27/17	MS(H)6314 MS(H)6314
6.9	138	200	0.95		
7.8	121	177	1.05		
8.3	116	166	1.10		
6.1	157	227	0.85	DRC27/17 DRCF27/17	MS(H)6314 MS(H)6314
6.8	144	203	0.90		
7.7	125	179	1.05		
8.8	106	156	1.25		
6.9	166	199.81	3.6	RC67 RCF67	MS(H)6314 MS(H)6314
7.5	153	184.07	3.9		
7.4	155	186.89	2.9	RC57 RCF57	MS(H)6314 MS(H)6314
8.0	143	172.17	3.2		
9.3	123	147.92	3.7		
11	107	128.77	4.2		
7.8	147	176.88	2.0	RC47 RCF47	MS(H)6314 MS(H)6314
8.5	135	162.94	2.2		
9.9	116	139.99	2.6		
11	101	121.87	3.0		
12	95	114.17	3.2		
14	84	100.86	3.6		
15	78	93.68	3.9		
10	112	134.82	1.80	RC37 RCF37	MS(H)6314 MS(H)6314
11	103	123.66	1.95		
13	87	105.28	2.3		
15	75	90.77	2.7		
16	70	84.61	2.8		
19	61	73.69	3.3		
10	112	135.09	1.15	RC27 RCF27	MS(H)6314 MS(H)6314
11	103	123.91	1.25		
13	88	105.49	1.50		
15	76	90.96	1.70		
16	70	84.78	1.85		
19	6	74.11	2.1		
20	58	69.47	2.3		
23	51	61.30	2.6		
25	46	55.87	2.8		
29	40	48.17	3.3		
31	37	44.90	3.5		
17	68	81.64	1.25	RC17 RCF17	MS(H)6314 MS(H)6314
20	58	70.39	1.45		
21	55	56.61	1.55		
24	48	57.35	1.80		
26	45	53.76	1.90		
29	39	47.44	2.2		
31	37	44.18	2.3		
36	32	38.61	2.7		

输出转速 n2 1/min	输出扭矩 M2 Nm	传动比 I	服务系数 K	机座号 Frame Size	电机型号 Motor
0.12kW					
38	30	36.20	2.8	RC17 RCF17	MS(H)6314 MS(H)6314
43	27	31.94	3.2		
49	24	28.32	3.6		
57	20	24.07	4.3		
22	53	60.32	0.95	RC07 RCF07	MS(H)6314 MS(H)6314
25	45	51.52	1.10		
27	42	47.78	1.20		
29	39	44.16	1.30		
31	36	41.31	1.35		
32	36	40.34	1.40		
34	34	38.51	1.45		
38	30	34.05	1.65		
45	26	29.08	1.95		
48	24	26.97	2.1		
56	21	23.32	2.4		
60	19	21.73	2.6		
71	16	18.31	3.1	RC07 RCF07	MS(H)6314 MS(H)6314
78	15	16.73	3.4		
92	12	14.12	4.0		
108	11	12.06	4.7		
116	9.9	11.18	5.1		
134	8.5	9.67	5.9		
144	7.9	9.01	6.3		
166	6.9	7.85	7.1		
174	6.6	7.48	6.5		
190	6.0	6.83	7.2		
226	5.1	5.76	7.8		
264	4.3	4.92	8.6		
285	4.0	4.57	9.0		
329	3.5	3.95	9.7		
353	3.2	3.68	10		
405	2.8	3.21	11		

性能 / PERFORMANCE

RC.. MS..性能参数/RC.. MS..PERFORMANCE PARAMETER

输出转速 n2 1/min	输出扭矩 M2 Nm	传动比 I	服务系数 K	机座号 Frame Size	电机型号 Motor
0.18kW					
0.09	15000	14075	0.85	DRC147/77	MS(H)6314 DRCF147/77 MS(H)6314
0.11	13100	12344	1.00		
0.12	11600	11143	1.10		
0.14	10300	9743	1.25		
0.16	8550	8443	1.50	DRC147/77	MS(H)6314 DRCF147/77 MS(H)6314
0.18	7400	7307	1.75		
0.20	6530	6447	2.0		
0.24	5640	5568	2.3		
0.27	5150	4926	2.5		
0.31	4420	4325	2.9		
0.35	3920	3754	3.3		
0.40	3380	3302	3.9		
0.15	8900	8784	0.90	DRC137/77	MS(H)6314 DRCF137/77 MS(H)6314
0.18	7390	7479	1.10		
0.20	6950	6559	1.15		
0.23	5770	5834	1.40	DRC137/77	MS(H)6314 DRCF137/77 MS(H)6314
0.26	5420	5116	1.50		
0.30	4520	4464	1.75		
0.34	3980	3928	2.0		
0.28	5060	4709	1.60	DRC137/77	MS(H)6314 DRCF137/77 MS(H)6314
0.33	4320	4018	1.85		
0.38	3780	3514	2.1		
0.40	3590	3338	2.2		
0.45	3150	2929	2.5		
0.30	4490	4435	0.95	DRC107/77	MS(H)6314 DRCF107/77 MS(H)6314
0.34	3980	3896	1.10		
0.43	3220	3039	1.35		
0.34	4210	3918	1.00	DRC107/77	MS(H)6314 DRCF107/77 MS(H)6314
0.39	3590	3343	1.20		
0.44	3260	3034	1.30		
0.50	2850	2653	1.50		
0.58	2450	2280	1.75		
0.64	2220	2067	1.95		
0.66	2100	1987	2.1	DRC107/77	MS(H)6314 DRCF107/77 MS(H)6314
0.72	1870	1827	2.3		
0.83	1600	1599	2.7		
0.94	1440	1400	3.0		
1.1	1230	1226	3.5		
0.49	3000	2668	1.00	DRC97/57	MS(H)6314 DRCF97/57 MS(H)6314
0.59	2480	2245	1.20		
0.65	2210	2016	1.35		
0.76	1970	1733	1.50		
0.81	1840	1623	1.65		
0.92	1610	1434	1.85		
1.1	1330	1207	2.3		
1.2	1190	1084	2.5		
1.4	1000	934	3.0		
1.5	940	878	3.2		
1.8	790	755	3.8		
0.49	3090	2722	0.95	DRC97/57	MS(H)6314 DRCF97/57 MS(H)6314
0.57	2620	2311	1.15		
0.64	2360	2078	1.25		
0.89	1690	1489	0.90		
0.95	1580	1395	1.00	DRC87/57	MS(H)6314 DRCF87/57 MS(H)6314
1.1	1380	1232	1.10		
1.2	1280	1145	1.20		
1.3	1150	1037	1.35		
1.4	1020	931	1.50		
1.7	860	802	1.80		
0.87	1680	1524	0.90	DRC87/57	MS(H)6314 DRCF87/57 MS(H)6314
1.0	1390	1303	1.10		
1.2	1220	1143	1.25		
1.5	980	885	1.60		
1.7	860	776	1.80		
1.5	980	858	0.85	DRC77/37	MS(H)6314 DRCF77/37 MS(H)6314
1.7	850	757	0.95		
2.0	750	671	1.10		
2.3	630	571	1.30		
1.6	890	821	0.90	DRC77/37	MS(H)6314 DRCF77/37 MS(H)6314
1.8	800	731	1.00		
2.0	745	646	1.10		
2.4	645	560	1.25		
2.7	550	488	1.50		
3.0	490	436	1.70		
3.5	420	373	1.95		
4.0	370	327	2.2	DRC67/37	MS(H)6314 DRCF67/37 MS(H)6314
4.6	330	289	2.5		
2.3	640	571	0.95		
2.7	535	486	1.10		
2.3	655	574	0.90	DRC67/37	MS(H)6314 DRCF67/37 MS(H)6314
2.7	565	495	1.05		
3.0	480	438	1.25		
3.4	425	388	1.40		
3.8	395	344	1.55		
4.5	320	294	1.90		
5.1	290	261	2.1		
2.9	500	454	0.90	DRC57/37	MS(H)6314 DRCF57/37 MS(H)6314
3.2	455	410	1.00		
2.8	540	471	0.85	DRC57/37	MS(H)6314 DRCF57/37 MS(H)6314
3.7	405	357	1.10		
4.1	355	319	1.25		
4.8	300	273	1.50		
5.5	260	241	1.75		
6.1	235	215	1.95		

性能 / PERFORMANCE

RC.. MS..性能参数/RC.. MS..PERFORMANCE PARAMETER

输出转速 n2 1/min	输出扭矩 M2 Nm	传动比 I	服务系数 K	机座号 Frame Size	电机型号 Motor	输出转速 n2 1/min	输出扭矩 M2 Nm	传动比 I	服务系数 K	机座号 Frame Size	电机型号 Motor		
0.18kW						0.18kW							
3.7	420	359	1.05	DRC57/37 DRCF57/37	MS(H)6324 MS(H)6324	7.1	245	186.89	1.85	RC57 RCF57	MS(H)6324 MS(H)6324		
4.1	380	324	1.20			7.7	225	172.17	2.0				
4.5	335	290	1.35			8.9	193	147.92	2.3				
5.0	305	262	1.50			10	168	128.77	2.7				
5.4	280	246	1.60			11	157	120.63	2.9				
6.0	250	220	1.80			12	139	106.58	3.2				
7.0	210	188	2.1			13	129	98.99	3.5				
8.3	177	159	2.6			15	117	89.71	3.9				
4.4	350	301	0.85	DRC47/37 DRCF47/37	MS(H)6324 MS(H)6324	7.5	230	176.88	1.3	RC47 RCF47	MS(H)6324 MS(H)6324		
5.2	290	255	1.05			8.1	210	162.94	1.4				
5.8	260	228	1.15			9.4	182	139.99	1.65				
6.8	220	195	1.40			11	159	121.87	1.9				
6.6	230	199	0.85	DRC37/17 DRCF37/17	MS(H)6324 MS(H)6324	12	149	114.17	2.0			RC37 RCF37	MS(H)6324 MS(H)6324
7.7	199	172	1.00			13	131	100.86	2.3				
8.8	173	150	1.15			14	122	93.68	2.5				
6.5	235	202	0.85			16	111	84.90	2.7				
7.4	205	179	0.95			17	99	76.23	3.0				
8.5	176	156	1.15			7.0	245	123.66	0.80	RC37 RCF37	MS(H)7116 MS(H)7116		
9.4	157	141	0.85	8.3	210	105.28	0.95						
11	139	124	0.95	9.6	179	90.77	1.10						
12	125	110	1.05	10	167	84.61	1.20						
14	105	94	1.25	DRC27/17 DRCF27/17	MS(H)6324 MS(H)6324	9.8	176	134.82	1.15	RC27 RCF27	MS(H)6324 MS(H)6324		
9.8	152	135	0.85			11	161	123.66	1.25				
11	139	118	0.95			13	137	105.28	1.45				
13	121	104	1.05			15	118	90.77	1.70				
15	105	90	1.25			16	110	84.61	1.80				
4.5	385	195.24*	2.1			18	96	73.96	2.1			RC27 RCF27	MS(H)6324 MS(H)6324
5.2	330	166.59	2.5			19	90	69.33	2.2				
6.0	290	145.67	2.9			22	80	61.18	2.5				
6.3	275	138.39	3.0	24	73	55.76	2.8						
7.2	240	121.42	3.4	27	63	48.08	3.2	RC27 RCF27	MS(H)6324 MS(H)6324				
6.8	255	195.24*	3.2	11	161	123.91	0.80						
7.9	215	166.59	3.8	13	137	105.49	0.95						
9.1	190	145.67	4.3	15	118	90.96	1.10						
9.5	180	138.39	4.6	16	110	84.78	1.20						
4.4	395	199.81	1.50	18	97	74.11	1.35						
4.7	365	184.07	1.65	19	91	69.47	1.45						
5.5	310	158.14	1.90	22	80	61.30	1.65			RC27 RCF27	MS(H)6324 MS(H)6324		
6.3	270	137.67	2.2	24	73	55.87	1.80						
6.8	255	128.97	2.4	27	63	48.17	2.1						
7.6	225	113.94	2.7	29	59	44.90	2.2						
8.2	210	105.83	2.9	34	51	39.25	2.5						
9.1	190	95.91	3.2	36	48	36.79	2.7						
10	170	86.11	3.5	41	42	32.47	3.1						
12	147	74.17	4.1	46	38	28.78	3.5	RC17 RCF17	MS(H)6324 MS(H)6324				
12	138	69.75	4.4	54	32	24.47	4.1						
6.6	260	199.81	2.3	47	37	28.37	3.5						
7.2	240	184.07	2.5	51	34	26.09	3.8						
8.3	205	158.14	2.9	59	29	22.32	4.5						
9.6	179	137.67	3.4	68	25	19.35	5.2						
10	168	128.97	3.6	73	24	18.08	5.5						
12	148	113.97	4.0	84	20	15.63	6.4						
12	138	105.83	4.4	99	17	13.28*	7.5	RC17 RCF17	MS(H)6324 MS(H)6324				
4.7	370	186.89	1.20	16	106	81.64	0.80						
5.0	340	172.17	1.30	19	92	70.39	0.95						
5.9	290	147.92	1.55	20	85	65.61	1.00						
6.8	255	128.77	1.75	23	75	57.35	1.15						
7.2	240	120.63	1.90	25	70	53.76	1.20						
				28	62	47.44	1.40						
				30	58	44.18	1.50						
				34	50	38.61	1.70						
				36	47	36.20	1.80						
				41	42	31.94	2.0						
				47	37	28.32	2.3						
				55	31	24.07	2.7						

性能 / PERFORMANCE

RC..MS..性能参数/RC..MS..PERFORMANCE PARAMETER

输出转速 n2 1/min	输出扭矩 M2 Nm	传动比 I	服务系数 K	机座号 Frame Size	电机型号 Motor	输出转速 n2 1/min	输出扭矩 M2 Nm	传动比 I	服务系数 K	机座号 Frame Size	电机型号 Motor
0.25kW						0.25kW					
2.3	920	571	0.90	DRC77/37 DRCF77/37	MS(H)7114 MS(H)7114	2.8 3.1 3.3 3.7	870 760 720 640	246.54 216.54 205.71 181.77	1.80 2.0 2.2 2.4	RC87 RCF87	MS(H)8028 MS(H)8028
2.3 2.7 3.0 3.5 4.0 4.5 5.0 5.8	930 795 705 610 535 475 420 355	560 488 436 373 327 289 260 224	0.90 1.05 1.15 1.35 1.55 1.75 1.95 2.3	DRC77/37 DRCF77/37	MS(H)7114 MS(H)7114	4.1 4.7 4.9 5.6	585 510 485 425	166.59 145.67 138.39 121.42	1.40 1.60 1.70 1.90	RC77 RCF77	MS(H)8028 MS(H)8028
3.4 3.8 4.4 5.0 5.5 6.5 7.4 8.2	620 565 465 425 380 320 280 250	388 344 294 261 234 200 176 158	0.95 1.05 1.30 1.40 1.60 1.85 2.2 2.4	DRC67/37 DRCF67/37	MS(H)7114 MS(H)7114	4.5 5.3 6.0	530 450 395	195.24* 166.59 145.67	1.55 1.80 2.1	RC77 RCF77	MS(H)7126 MS(H)7126
3.4 3.6 4.2 4.9 5.5 6.5 7.2	645 600 515 435 385 325 295	384 359 310 264 235 201 181	0.95 1.00 1.15 1.40 1.55 1.85 2.0	DRC67/37 DRCF67/37	MS(H)7114 MS(H)7114	6.7 7.8 8.9 9.4 11	360 305 270 255 225	195.24* 166.59 145.67 138.39 121.42	2.3 2.7 3.1 3.2 3.7	RC77 RCF77	MS(H)7114 MS(H)7114
4.1 4.8 5.4 6.0 7.0 7.9 9.2	520 440 380 340 300 260 225	319 273 241 215 187 164 142	0.85 1.05 1.20 1.30 1.50 1.75 2.0	DRC57/37 DRCF57/37	MS(H)7114 MS(H)7114	4.3 4.9 5.3 6.0	555 485 455 400	158.14 137.67 128.97 113.94	1.10 1.25 1.35 1.50	RC67 RCF67	MS(H)8028 MS(H)8028
4.0 4.5 5.0 5.3 5.9	545 485 435 405 360	324 290 262 246 220	0.85 0.95 1.05 1.10 1.25	DRC57/37 DRCF57/37	MS(H)7114 MS(H)7114	4.4 4.8 5.6 6.4 6.8 7.7 8.3	540 500 430 370 350 310 285	199.81 184.07 158.14 137.67 128.97 113.94 105.83	1.10 1.20 1.40 1.60 1.70 1.95 2.1	RC67 RCF67	MS(H)7126 MS(H)7126
5.7 6.7 7.1 8.5	375 315 295 245	228 195 182 154	0.80 0.95 1.00 1.20	DRC47/37 DRCF47/37	MS(H)7114 MS(H)7114	6.5 7.1 8.2 9.4 10 11 12 14 15	365 340 290 255 235 210 194 176 158	199.81 184.07 158.14 137.67 128.97 113.94 105.83 95.91 86.11	1.65 1.80 2.1 2.4 2.5 2.9 3.1 3.4 3.8	RC67 RCF67	MS(H)7114 MS(H)7114
8.7 10 10 12 14	250 210 200 178 152	150 130 124 110 94	0.80 0.95 1.00 1.10 1.30	DRC37/17 DRCF37/17	MS(H)7114 MS(H)7114	4.7 5.1 6.0 6.8 7.3 8.3 8.9	505 465 400 350 325 290 270	186.89 172.17 147.92 128.77 120.63 106.58 98.99	0.90 0.95 1.10 1.30 1.35 1.55 1.70	RC57 RCF57	MS(H)7114 MS(H)7114
9.7 10 13 14	220 215 174 150	135 127 104 90	0.90 0.95 1.15 1.35	DRC37/17 DRCF37/17	MS(H)7114 MS(H)7114	7.0 7.5 8.8 10 11 12 13 14 16 19	345 315 270 235 220 196 182 165 148 127	186.89 172.17 147.92 128.77 120.63 106.58 98.99 89.71 80.55 69.23	1.30 1.40 1.65 1.90 2.0 2.3 2.5 2.7 3.0 3.5	RC57 RCF57	MS(H)7114 MS(H)7114
2.4 2.7 2.8 3.1	1020 900 850 760	289.74 255.71 241.25 216.28	3.0 3.3 3.5 4.0	RC97 RCF97	MS(H)8028 MS(H)8028						

性能 / PERFORMANCE

RC..MS..性能参数/RC..MS..PERFORMANCE PARAMETER

输出转速 n2 1/min	输出扭矩 M2 Nm	传动比 I	服务系数 K	机座号 Frame Size	电机型号 Motor	输出转速 n2 1/min	输出扭矩 M2 Nm	传动比 I	服务系数 K	机座号 Frame Size	电机型号 Motor
0.25kW						0.25kW					
7.4	325	176.88	0.90	RC47 RCF47	MS(H)7114 MS(H)7114	23	105	57.35	0.80	RC17 RCF17	MS(H)7114 MS(H)7114
8.0	300	162.94	1.00			24	99	53.78	0.85		
9.3	255	139.99	1.15			27	87	47.44	1.00		
11	225	121.87	1.35			29	81	44.18	1.05		
11	210	114.17	1.45			34	71	38.61	1.20		
13	185	100.86	1.60			36	67	36.20	1.30		
14	172	93.68	1.75			41	59	31.94	1.45		
15	156	84.90	1.90			46	52	28.32	1.65		
17	140	76.23	2.1			54	44	24.07	1.90		
19	126	68.54	2.4			RC17 RCF17	MS(H)7114 MS(H)7114				
20	118	64.21	2.5					52	46	25.23	1.85
23	104	56.73	2.9					56	43	23.15	2.0
25	97	52.69	3.1					66	36	19.71	2.4
27	88	47.75	3.4					77	31	16.99	2.7
				82	29			15.84	2.9		
9.6	250	134.82	0.80	RC37 RCF37	MS(H)7114 MS(H)7114	94	25	13.84	3.4	RC07 RCF07	MS(H)7114 MS(H)7114
11	225	123.66	0.90			100	24	12.98	3.6		
12	193	105.28	1.05			114	21	11.45	3.9		
14	167	90.77	1.20			38	63	34.05	0.80		
15	155	84.61	1.30			45	53	29.08	0.95		
18	136	73.96	1.45			48	50	26.97	1.00		
19	127	69.33	1.55			56	43	23.32	1.15		
21	112	61.18	1.80			60	40	21.73	1.25		
23	102	55.76	1.95			RC07 RCF07	MS(H)7114 MS(H)7114				
27	88	48.08	2.3					71	34		
29	82	44.81	2.4					78	31	16.73	1.65
33	72	39.17	2.8					92	26	14.12	1.95
35	67	36.72	3.0					108	22	12.06	2.3
40	60	32.40	3.4					116	21	11.18	2.4
				134	18			9.67	2.8		
15	156	84.78	0.85	144	17			9.01	3.0		
18	136	74.11	0.95	166	14			7.85	3.4		
19	128	69.47	1.00	174	14			7.48	3.1		
21	113	61.30	1.15	190	13	6.83	3.4				
23	103	55.87	1.25	226	11	5.76	3.8				
27	89	48.17	1.45	264	9.0	4.92	4.1				
29	83	44.90	1.60	285	8.4	4.57	4.3				
33	72	39.25	1.80	329	7.3	3.95	4.7				
35	68	36.79	1.90	353	6.8	3.68	4.9				
40	60	32.47	2.2	405	5.9	3.21	5.3				
45	53	28.78	2.5	RC07 RCF07	MS(H)6322 MS(H)6322						
53	45	24.47	2.9			238	10	11.18	5.0		
						275	8.7	9.67	5.8		
46	52	28.37	2.5			295	8.1	9.01	6.2		
50	48	26.09	2.7			339	7.0	7.85	7.0		
58	41	22.32	3.2			356	6.7	7.48	6.4		
67	36	19.35	3.7			389	6.1	6.83	7.1		
72	33	18.08	3.9			361	5.2	5.76	7.7		
83	29	15.63	4.5			540	4.4	4.92	8.4		
98	24	13.28*	5.3			583	4.1	4.57	8.8		
110	22	11.86	5.9	674	3.5	3.95	9.7				
128	19	10.13	6.6	723	3.3	3.68	10				
138	17	9.41	7.1	829	2.9	3.21	11				
159	15	8.16	7.7	0.37kW							
170	14	7.63*	8.0	0.19	15900	7307	0.80	DRC147/77 DRCF147/77	MS(H)7124 MS(H)7124		
197	12	6.59	8.8	0.21	14100	6447	0.90				
232	10	5.60*	9.6	0.25	12100	5568	1.05				
260	9.2	5.00*	10	0.28	10900	4926	1.20				
304	7.8	4.27	11	0.32	9480	4325	1.35				
325	7.3	4.00*	12	0.37	8310	3754	1.55				
386	6.2	3.37	13	0.42	7240	3302	1.80				
				0.48	6320	2898	2.1				

性能 / PERFORMANCE

RC..MS..性能参数/RC..MS..PERFORMANCE PARAMETER

输出转速 n2 1/min	输出扭矩 M2 Nm	传动比 I	服务系数 K	机座号 Frame Size	电机型号 Motor	输出转速 n2 1/min	输出扭矩 M2 Nm	传动比 I	服务系数 K	机座号 Frame Size	电机型号 Motor								
0.37kW						0.37kW													
0.31	9740	4464	0.80	DRC137/77	MS(H)7124 DRCF137/77 MS(H)7124	2.6	1260	538	1.25	DRC87/57 DRCF87/57	MS(H)7124 MS(H)7124								
0.35	8570	3928	0.95			2.9	1100	472	1.40			3.5	930	400	1.65				
0.34	9080	4018	0.90	DRC137/77	MS(H)7124 DRCF137/77 MS(H)7124	3.8	830	361	1.85			DRC77/37 DRCF77/37	MS(H)7124 MS(H)7124						
	0.39	7940	3514			1.00	3.7	860	373					0.95	4.2	755	327	1.10	
	0.41	7540	3338			1.05	4.8	670	289	1.20	5.3			600	260	1.35			
	0.47	6620	2929			1.20	6.2	510	224	1.60	7.0			445	197	1.85			
	0.56	5600	2484			1.45	8.2	390	169	2.1	5.9			540	234	1.10			
	0.62	5030	2242			1.60	9.3	340	149	2.4	6.9			460	200	1.30			
0.52	6000	2658	1.35	DRC137/77	MS(H)7124 DRCF137/77 MS(H)7124	4.7	665	294	0.90	DRC67/37 DRCF67/37	MS(H)7124 MS(H)7124								
0.57	5440	2412	1.45			5.3	600	261	1.00			5.9	540	234	1.10				
0.67	4680	2073	0.70			DRC107/77	MS(H)7124 DRCF107/77 MS(H)7124	3.1	1140			289.74	2.6	RC97 RCF97	MS(H)8016 MS(H)8016				
0.75	4060	1839	1.95					3.5	1000			255.71	3.0			3.7	950	241.25	3.2
0.99	3130	1397	2.6					4.2	850	216.28	3.5	3.1	1130			216.54	1.40		
1.1	2720	1226	2.9					3.3	1070	205.71	1.45	3.7	940			181.77	1.65		
1.3	2440	1090	3.3	DRC107/77	MS(H)7124 DRCF107/77 MS(H)7124	RC87 RCF87	MS(H)90S-8 MS(H)90S-8	3.6	970	246.54	1.60								
1.4	2130	951	3.8									DRC97/57	MS(H)7124 DRCF97/57 MS(H)7124	RC87 RCF87	MS(H)8016 MS(H)8016				
0.67	4660	2067	0.90													DRC107/77	MS(H)7124 DRCF107/77 MS(H)7124	RC87 RCF87	MS(H)8016 MS(H)8016
0.82	3790	1693	1.15																
0.89	3420	1550	1.25	DRC97/57	MS(H)7124 DRCF97/57 MS(H)7124	RC77 RCF77	MS(H)8016 MS(H)8016												
0.98	3110	1407	1.40					DRC87/57	MS(H)7124 DRCF87/57 MS(H)7124	RC77 RCF77	MS(H)7124 MS(H)7124								
1.1	2670	1209	1.60									DRC87/57	MS(H)7124 DRCF87/57 MS(H)7124	RC67 RCF67	MS(H)8016 MS(H)8016				
1.3	2330	1055	1.85													DRC87/57	MS(H)7124 DRCF87/57 MS(H)7124	RC67 RCF67	MS(H)8016 MS(H)8016
0.69	4450	1987	0.95	DRC87/57	MS(H)7124 DRCF87/57 MS(H)7124	RC67 RCF67	MS(H)8016 MS(H)8016												
0.76	4030	1827	1.05					DRC87/57	MS(H)7124 DRCF87/57 MS(H)7124	RC67 RCF67	MS(H)8016 MS(H)8016								
0.86	3490	1599	1.25									DRC87/57	MS(H)7124 DRCF87/57 MS(H)7124	RC67 RCF67	MS(H)8016 MS(H)8016				
0.99	3090	1400	1.40													DRC87/57	MS(H)7124 DRCF87/57 MS(H)7124	RC67 RCF67	MS(H)8016 MS(H)8016
1.1	2670	1226	1.60	DRC87/57	MS(H)7124 DRCF87/57 MS(H)7124	RC67 RCF67	MS(H)8016 MS(H)8016												
1.5	2070	939	2.1					DRC87/57	MS(H)7124 DRCF87/57 MS(H)7124	RC67 RCF67	MS(H)8016 MS(H)8016								
1.7	1790	822	2.4									DRC87/57	MS(H)7124 DRCF87/57 MS(H)7124	RC67 RCF67	MS(H)8016 MS(H)8016				
1.1	2760	1207	1.10													DRC87/57	MS(H)7124 DRCF87/57 MS(H)7124	RC67 RCF67	MS(H)8016 MS(H)8016
1.3	2470	1084	1.20	DRC87/57	MS(H)7124 DRCF87/57 MS(H)7124	RC67 RCF67	MS(H)8016 MS(H)8016												
0.99	3180	1396	0.95					DRC87/57	MS(H)7124 DRCF87/57 MS(H)7124	RC67 RCF67	MS(H)8016 MS(H)8016								
1.1	2780	1228	1.10									DRC87/57	MS(H)7124 DRCF87/57 MS(H)7124	RC67 RCF67	MS(H)8016 MS(H)8016				
1.3	2480	1069	1.20													DRC87/57	MS(H)7124 DRCF87/57 MS(H)7124	RC67 RCF67	MS(H)8016 MS(H)8016
1.5	2160	938	1.40	DRC87/57	MS(H)7124 DRCF87/57 MS(H)7124	RC67 RCF67	MS(H)8016 MS(H)8016												
1.7	1860	824	1.60					DRC87/57	MS(H)7124 DRCF87/57 MS(H)7124	RC67 RCF67	MS(H)8016 MS(H)8016								
1.9	1670	737	1.80									DRC87/57	MS(H)7124 DRCF87/57 MS(H)7124	RC67 RCF67	MS(H)8016 MS(H)8016				
2.2	1430	632	2.1													DRC87/57	MS(H)7124 DRCF87/57 MS(H)7124	RC67 RCF67	MS(H)8016 MS(H)8016
3.2	980	431	3.1	DRC87/57	MS(H)7124 DRCF87/57 MS(H)7124	RC67 RCF67	MS(H)8016 MS(H)8016												
3.6	860	379	3.5					DRC87/57	MS(H)7124 DRCF87/57 MS(H)7124	RC67 RCF67	MS(H)8016 MS(H)8016								
4.1	765	336	3.9									DRC87/57	MS(H)7124 DRCF87/57 MS(H)7124	RC67 RCF67	MS(H)8016 MS(H)8016				
1.7	1810	802	0.85													DRC87/57	MS(H)7124 DRCF87/57 MS(H)7124	RC67 RCF67	MS(H)8016 MS(H)8016
1.8	1700	754	0.90	DRC87/57	MS(H)7124 DRCF87/57 MS(H)7124	RC67 RCF67	MS(H)8016 MS(H)8016												
2.1	1450	649	1.05					DRC87/57	MS(H)7124 DRCF87/57 MS(H)7124	RC67 RCF67	MS(H)8016 MS(H)8016								
1.8	1780	776	0.85									DRC87/57	MS(H)7124 DRCF87/57 MS(H)7124	RC67 RCF67	MS(H)8016 MS(H)8016				
2.0	1570	685	1.00													DRC87/57	MS(H)7124 DRCF87/57 MS(H)7124	RC67 RCF67	MS(H)8016 MS(H)8016
2.3	1340	599	1.15	DRC87/57	MS(H)7124 DRCF87/57 MS(H)7124	RC67 RCF67	MS(H)8016 MS(H)8016												
2.6	1170	525	1.30					DRC87/57	MS(H)7124 DRCF87/57 MS(H)7124	RC67 RCF67	MS(H)8016 MS(H)8016								
3.0	1030	456	1.50									DRC87/57	MS(H)7124 DRCF87/57 MS(H)7124	RC67 RCF67	MS(H)8016 MS(H)8016				
5.2	595	268	2.6													DRC87/57	MS(H)7124 DRCF87/57 MS(H)7124	RC67 RCF67	MS(H)8016 MS(H)8016
5.9	525	236	2.9	DRC87/57	MS(H)7124 DRCF87/57 MS(H)7124	RC67 RCF67	MS(H)8016 MS(H)8016												
7.1	500	195.24*	1.65					DRC87/57	MS(H)7124 DRCF87/57 MS(H)7124	RC67 RCF67	MS(H)8016 MS(H)8016								
8.3	425	166.59	1.90									DRC87/57	MS(H)7124 DRCF87/57 MS(H)7124	RC67 RCF67	MS(H)8016 MS(H)8016				
9.5	375	145.67	2.2													DRC87/57	MS(H)7124 DRCF87/57 MS(H)7124	RC67 RCF67	MS(H)8016 MS(H)8016
10	355	138.39	2.3	DRC87/57	MS(H)7124 DRCF87/57 MS(H)7124	RC67 RCF67	MS(H)8016 MS(H)8016												
11	310	121.42	2.6					DRC87/57	MS(H)7124 DRCF87/57 MS(H)7124	RC67 RCF67	MS(H)8016 MS(H)8016								
13	265	102.99	3.1									DRC87/57	MS(H)7124 DRCF87/57 MS(H)7124	RC67 RCF67	MS(H)8016 MS(H)8016				
15	240	92.97	3.5													DRC87/57	MS(H)7124 DRCF87/57 MS(H)7124	RC67 RCF67	MS(H)8016 MS(H)8016
5.7	620	158.14	0.95	DRC87/57	MS(H)7124 DRCF87/57 MS(H)7124	RC67 RCF67	MS(H)8016 MS(H)8016												
6.5	540	137.67	1.10					DRC87/57	MS(H)7124 DRCF87/57 MS(H)7124	RC67 RCF67	MS(H)8016 MS(H)8016								
7.0	505	128.97	1.20									DRC87/57	MS(H)7124 DRCF87/57 MS(H)7124	RC67 RCF67	MS(H)8016 MS(H)8016				
7.9	445	113.94	1.35													DRC87/57	MS(H)7124 DRCF87/57 MS(H)7124	RC67 RCF67	MS(H)8016 MS(H)8016

性能 / PERFORMANCE

RC..MS..性能参数/RC..MS..PERFORMANCE PARAMETER

输出转速 n2 1/min	输出扭矩 M2 Nm	传动比 I	服务系数 K	机座号 Frame Size	电机型号 Motor
0.37kW					
6.9	510	199.81	1.15	RC67 RCF67	MS(H)7124 MS(H)7124
7.5	470	184.07	1.25		
8.7	405	158.14	1.50		
10	355	137.67	1.70		
11	330	128.97	1.80		
12	290	113.94	2.1		
13	270	105.83	2.2		
14	245	95.91	2.4		
16	220	86.11	2.7		
19	190	74.17	3.2		
20	179	69.75	3.4	RC57 RCF57	MS(H)8016 MS(H)8016
23	157	61.26	3.8		
24	146	56.89	4.1		
7.0	505	128.77	0.90		
7.5	475	120.63	0.95		
8.4	420	106.58	1.10		
9.1	390	98.99	1.15		
7.4	480	186.89	0.95	RC57 RCF57	MS(H)7124 MS(H)7124
8.0	440	172.17	1.00		
9.3	380	147.92	1.20		
11	330	128.77	1.35		
11	310	120.63	1.45		
13	275	106.58	1.65		
14	255	98.99	1.80		
15	230	89.71	1.95		
17	205	80.55	2.2		
20	177	69.23	2.5		
21	166	64.85	2.7	RC47 RCF47	MS(H)7124 MS(H)7124
24	147	57.29	3.1		
26	136	53.22	3.3		
29	124	48.23	3.6		
9.9	360	139.99	0.85		
11	310	121.87	0.95		
12	290	114.17	1.05		
14	260	100.86	1.15		
15	240	93.68	1.25		
16	215	84.90	1.40		
18	195	76.23	1.55	RC47 RCF47	MS(H)7124 MS(H)7124
20	176	68.54	1.70		
21	164	64.21	1.80		
24	145	56.73	2.1		
26	135	52.69	2.2		
29	122	47.75	2.5		
32	110	42.87	2.7		
37	95	36.93	3.2		
40	89	34.73	3.4		
41	87	33.79	2.8	RC47 RCF47	MS(H)7124 MS(H)7124
44	80	31.12	2.8		
52	69	26.74	4.4		
59	60	23.28	5.0		
63	56	21.81	5.4		
15	230	90.77	0.85	RC37 RCF37	MS(H)7124 MS(H)7124
16	215	84.61	0.90		
19	189	73.96	1.05		
20	178	69.33	1.15		
23	157	61.18	1.30	RC37 RCF37	MS(H)7124 MS(H)7124
25	143	55.76	1.40		
29	123	48.08	1.60		
31	115	44.81	1.75		
35	100	39.17	2.0		
38	94	36.72	2.1		
43	83	32.40	2.4		
48	74	28.73	2.7		
57	63	24.42	3.2		
49	73	28.32	2.8	RC37 RCF37	MS(H)7124 MS(H)7124
53	67	26.03	2.8		
62	57	22.27	3.5		
71	49	19.31	4.1		
76	46	18.05	4.3		
88	40	15.60	5.0	RC37 RCF37	MS(H)7124 MS(H)7124
104	34	13.25	5.6		
117	30	11.83	6.0		
23	157	61.30	0.85		
25	143	55.87	0.90		
29	123	48.17	1.05	RC27 RCF27	MS(H)7124 MS(H)7124
31	115	44.90	1.15		
35	101	39.25	1.30		
38	94	36.79	1.40		
43	83	32.47	1.55		
48	74	28.78	1.75	RC27 RCF27	MS(H)7124 MS(H)7124
56	63	24.47	2.1		
49	73	28.37	1.80		
53	67	26.09	1.95		
62	57	22.32	2.3		
71	50	19.35	2.6	RC27 RCF27	MS(H)7124 MS(H)7124
76	46	18.08	2.8		
88	40	15.63	3.3		
104	34	13.28*	3.8		
36	99	38.61	0.85	RC17 RCF17	MS(H)7124 MS(H)7124
38	93	36.20	0.90		
43	82	31.94	1.05		
49	73	28.32	1.15		
57	62	24.07	1.40		
55	65	25.23	1.30	RC17 RCF17	MS(H)7124 MS(H)7124
60	59	23.15	1.45		
70	51	19.71	1.70		
81	44	16.99	1.95		
87	41	15.84	2.1		
100	35	13.84	2.4		
106	33	12.98	2.6		
121	29	11.45	2.8		
136	26	10.15	3.0		
160	22	8.63	3.3		
183	19	7.55	2.9	RC07 RCF07	MS(H)7124 MS(H)7124
196	18	7.04	3.1		
224	16	6.15	3.4		
239	15	5.76	3.6		
271	13	5.09	3.9		
306	12	4.51	4.2		
360	9.8	3.83	4.6		
75	47	18.31	1.05		
83	43	16.73	1.15		
98	36	14.12	1.40		
114	31	12.06	1.60	RC07 RCF07	MS(H)7124 MS(H)7124
123	29	11.18	1.75		
143	25	9.67	2.0		
153	23	9.01	2.2		
176	20	7.85	2.4		
185	19	7.48	2.3		
202	18	6.83	2.5		
239	15	5.76	2.7		
280	13	4.92	2.9		
302	12	4.57	3.1		
350	10	3.95	3.4	RC07 RCF07	MS(H)7124 MS(H)7124
375	9.4	3.68	3.5		
430	8.2	3.21	3.8		

性能 / PERFORMANCE

RC..MS..性能参数/RC..MS..PERFORMANCE PARAMETER

输出转速 n2 1/min	输出扭矩 M2 Nm	传动比 I	服务系数 K	机座号 Frame Size	电机型号 Motor	输出转速 n2 1/min	输出扭矩 M2 Nm	传动比 I	服务系数 K	机座号 Frame Size	电机型号 Motor										
0.37kW						0.55kW															
274	13	9.67	3.9	RC07 RCF07	MS(H)7112 MS(H)7112	0.97	4810	1400	0.90	DRC107/77 MS(H)8014 DRCF107/77 MS(H)8014											
294	12	9.01	4.2			1.1	4180	1226	1.05												
337	11	7.85	4.7			1.2	3740	1104	1.15												
354	10	7.48	4.3			1.4	3220	939	1.35												
388	9.1	6.83	4.7			1.7	2800	822	1.55												
460	7.7	5.76	5.2																		
538	6.6	4.92	5.6			DRC97/57 MS(H)8014 DRCF97/57 MS(H)8014		1.7	2870	824	1.05										
580	6.1	4.57	5.9					1.8	2570	737	1.15										
671	5.3	3.95	6.4					2.1	2200	632	1.35										
720	4.9	3.68	6.7					2.4	1920	560	1.55										
826	4.3	3.21	7.2					2.8	1670	484	1.80										
								3.1	1510	431	2.0										
0.55kW								3.6	1320	379	2.3	DRC87/57 MS(H)8014 DRCF87/57 MS(H)8014									
0.22	19800	6077	0.90	DRC167/97 MS(H)8014 DRCF167/97 MS(H)8014	0.25			17600	5407	1.00	4.0			1180	339	2.6					
	0.29	15000	4650					1.20	4.6	1030	296			2.9							
	0.33	13100	4129					1.35	5.5	860	249			3.5							
0.28	16900	4926	0.75	DRC147/77 MS(H)8014 DRCF147/77 MS(H)8014	0.31	14700	4325	0.90	2.6	1820	525	0.85									
	0.36	12900	3754			1.00	3.0	1580	456	1.00											
	0.41	11200	3302			1.15	3.4	1370	398	1.15											
	0.47	9830	2898			1.30	3.9	1210	352	1.30											
							4.5	1040	305	1.50											
0.53	8890	2555	1.45	DRC147/77 MS(H)8014 DRCF147/77 MS(H)8014	0.62	7700	2211	1.70	DRC87/57 MS(H)8014 RCF87/57 MS(H)8014		0.90	1690	472	0.90							
	0.70	6790	1951			1.90	DRC77/37 MS(H)8014 DRCF77/37 MS(H)8014					2.8	1860	241.25	1.60						
	0.80	5810	1705			2.2							DRC97 MS(H)8026 RCF97 MS(H)8026		3.1	1670	216.28	1.80			
	0.89	5210	1536			2.5										DRC137/77 MS(H)8014 DRCF137/77 MS(H)8014		3.6	1440	246.54	1.10
	1.0	4510	1329			2.9													DRC107/77 MS(H)8014 DRCF107/77 MS(H)8014		4.2
	1.2	3920	1166			3.3	DRC87 MS(H)8026 RCF87 MS(H)8026					4.4									
													DRC97 MS(H)8014 RCF97 MS(H)8014		5.0						
																DRC107/77 MS(H)8014 DRCF107/77 MS(H)8014		5.8			
0.55	8650	2484	0.90	DRC137/77 MS(H)8014 DRCF137/77 MS(H)8014	0.51	9250	2658	0.85	DRC97 MS(H)8026 RCF97 MS(H)8026		0.90	4830							1407	0.90	
	0.56	8400	2412			0.95	DRC107/77 MS(H)8014 DRCF107/77 MS(H)8014					1.1	4150	1209	1.05						
	0.66	7220	2073			1.10							DRC97 MS(H)8014 RCF97 MS(H)8014		1.3	3620	1055	1.20			
	0.74	6320	1839			1.25										DRC87 MS(H)8026 RCF87 MS(H)8026		1.5	3170	919	1.35
	0.85	5420	1598			1.50													DRC107/77 MS(H)8014 DRCF107/77 MS(H)8014		1.7
	0.97	4840	1397			1.65	DRC97 MS(H)8014 RCF97 MS(H)8014					1.9									
	1.1	4220	1226			1.90							DRC107/77 MS(H)8014 DRCF107/77 MS(H)8014		2.2						
	1.2	3780	1090			2.1															
1.4	3300	951	2.4																		
1.6	2820	831	2.8																		
0.97	4830	1407	0.90	DRC107/77 MS(H)8014 DRCF107/77 MS(H)8014	0.97	4830	1407	0.90	DRC87 MS(H)8026 RCF87 MS(H)8026		0.90	4830	1407	0.90							
	1.1	4150	1209			1.05	DRC97 MS(H)8014 RCF97 MS(H)8014					1.1	4150	1209	1.05						
	1.3	3620	1055			1.20							DRC87 MS(H)8026 RCF87 MS(H)8026		1.3	3620	1055	1.20			
	1.5	3170	919			1.35										DRC107/77 MS(H)8014 DRCF107/77 MS(H)8014		1.5	3170	919	1.35
	1.7	2830	815			1.50													DRC97 MS(H)8014 RCF97 MS(H)8014		1.7
	1.9	2470	717			1.75	DRC107/77 MS(H)8014 DRCF107/77 MS(H)8014					1.9									
	2.2	2160	626			2.0							DRC97 MS(H)8014 RCF97 MS(H)8014		2.2						
																DRC107/77 MS(H)8014 DRCF107/77 MS(H)8014		2.2			

性能 / PERFORMANCE

RC..MS..性能参数/RC..MS..PERFORMANCE PARAMETER

输出转速 n2 1/min	输出扭矩 M2 Nm	传动比 I	服务系数 K	机座号 Frame Size	电机型号 Motor	输出转速 n2 1/min	输出扭矩 M2 Nm	传动比 I	服务系数 K	机座号 Frame Size	电机型号 Motor
0.55kW						0.55kW					
5.5	950	246.54	1.65	RC87 RCF87	MS(H)8014 MS(H)8014	22	235	61.18	0.85	RC37 RCF37	MS(H)8014 MS(H)8014
6.3	840	216.54	1.85			24	215	55.76	0.95		
6.6	795	205.71	1.95			28	186	48.08	1.10		
7.5	700	181.77	2.2			30	173	44.81	1.15		
8.8	600	155.34	2.6			35	151	39.17	1.30		
9.6	550	142.41	2.8			37	142	36.72	1.40		
11	485	124.97	3.2			42	125	32.40	1.60		
11	455	118.43*	3.4			47	111	28.73	1.80		
13	400	103.65	3.9			56	94	24.42	2.1		
8.2	645	166.59	1.25	RC77 RCF77	MS(H)8014 MS(H)8014	61	86	22.27	2.3	RC37 RCF37	MS(H)8014 MS(H)8014
9.3	565	145.67	1.45			70	75	19.31	2.7		
9.8	535	138.39	1.55			75	70	18.05	2.9		
11	470	121.42	1.75			87	60	15.60	3.3		
13	400	102.99	2.1			103	51	13.25	3.7		
15	360	92.97	2.3			115	46	11.83	4.0		
17	315	81.80	2.6			35	152	39.25	0.85	RC27 RCF27	MS(H)8014 MS(H)8014
18	300	77.24	2.8			37	142	36.79	0.90		
21	255	65.77	3.2			42	125	32.47	1.05		
8.6	610	158.14	1.00	RC67 RCF67	MS(H)8014 MS(H)8014	47	111	28.78	1.15		
9.9	530	137.67	1.15			56	95	24.47	1.40		
11	500	128.97	1.20			61	86	22.32	1.50	RC27 RCF27	MS(H)8014 MS(H)8014
12	440	113.94	1.35			70	75	19.35	1.75		
13	410	105.83	1.45			75	70	18.08	1.85		
14	370	95.91	1.60			87	60	15.63	2.2		
16	335	86.11	1.80			102	51	13.28*	2.5		
18	285	74.17	2.1			115	46	11.86	2.8		
20	270	69.75	2.2			134	39	10.13	3.1		
22	235	61.26	2.5			145	36	9.41	3.4		
24	220	59.89	2.7			167	32	8.16	3.7	RC17 RCF17	MS(H)7122 MS(H)7122
11	465	120.63	0.95	RC57 RCF57	MS(H)8014 MS(H)8014	178	29	7.63*	3.8		
13	410	106.58	1.10			206	26	6.59	4.2		
14	380	98.99	1.20			243	22	5.60*	4.6		
15	345	89.71	1.30			272	19	5.00*	4.9		
17	310	80.55	1.45			318	17	4.27	5.3		
20	265	69.23	1.70			340	15	4.00*	5.5		
21	250	64.85	1.80			404	13	3.37	6.1		
24	220	57.29	2.0	RC57 RCF57	MS(H)8014 MS(H)8014	50	105	53.76	0.80	RC17 RCF17	MS(H)7122 MS(H)7122
26	205	53.22	2.2			57	92	47.44	0.90		
28	186	48.23	2.4			61	86	44.18	1.00		
31	167	43.30	2.7			70	75	38.61	1.15		
36	144	37.30*	3.1			69	76	19.71	1.10	RC17 RCF17	MS(H)8014 MS(H)8014
39	136	35.07	3.3			80	66	16.99	1.30		
52	102	26.31	4.4	RC47 RCF47	MS(H)8014 MS(H)8014	86	61	15.84	1.40		
54	97	24.99*	4.7			98	54	13.84	1.60		
62	85	21.93	5.3			105	50	12.98	1.70		
73	72	18.60*	6.3			119	44	11.45	1.85		
15	360	93.68	0.85			134	39	10.15	1.95		
16	330	84.90	0.90			158	33	8.63	2.2		
18	295	76.23	1.00			180	29	7.55	1.90		
20	265	68.54	1.15			193	27	7.04	2.0		
21	250	64.21	1.20	RC47 RCF47	MS(H)8014 MS(H)8014	221	24	6.15	2.3	RC17 RCF17	MS(H)7122 MS(H)7122
24	220	56.73	1.35			236	22	5.76	2.4		
26	205	52.69	1.45			267	20	5.09	2.6		
28	184	47.75	1.65			302	17	4.51	2.8		
32	166	42.87	1.80			355	15	3.83	3.0		
37	143	36.93	2.1			313	17	8.63	4.3		
39	134	34.73	2.2			358	15	7.55	3.8		
46	115	29.88	2.6			384	14	7.04	4.0		
51	103	26.74	2.9	RC47 RCF47	MS(H)8014 MS(H)8014	439	12	6.15	4.5		
58	90	23.28	3.3								
62	84	21.81	3.6								

性能 / PERFORMANCE

RC..MS..性能参数/RC..MS..PERFORMANCE PARAMETER

输出转速 n2 1/min	输出扭矩 M2 Nm	传动比 I	服务系数 K	机座号 Frame Size	电机型号 Motor	输出转速 n2 1/min	输出扭矩 M2 Nm	传动比 I	服务系数 K	机座号 Frame Size	电机型号 Motor
0.55kW						0.75kW					
147	36	18.31	1.40	RC07 RCF07	MS(H)7122 MS(H)7122	1.3	4940	1055	0.85	DRC107/77 MS(H)8024 DRCF107/77 MS(H)8024	
161	33	16.71	1.55			1.5	4310	919	1.00		
191	28	14.12	1.80			1.7	3840	815	1.10		
224	24	12.06	2.1			1.5	4400	939	1.00		
241	22	11.18	2.3			1.7	3830	822	1.10	DRC107/77 MS(H)8024 DRCF107/77 MS(H)8024	
279	19	9.67	2.7			3.7	1710	369	2.5		
300	18	9.01	2.9			4.3	1490	323	2.9		
344	15	7.85	3.2			2.2	2990	632	1.00		
361	15	7.48	3.0			2.5	2620	560	1.15	DRC97/57 MS(H)8024 DRCF97/57 MS(H)8024	
395	13	6.83	3.2			2.9	2270	484	1.30		
468	11	5.76	3.6			3.2	2050	431	1.45		
548	9.6	4.92	3.9			3.6	1800	379	1.65		
591	8.9	4.57	4.0			4.1	1600	336	1.90		
684	7.7	3.95	4.4			4.7	1400	296	2.1		
734	7.2	3.68	4.6	5.5	1170	249	2.6				
842	6.2	3.21	5.0	3.5	1870	398	0.85	DRC87/57 MS(H)8024 DRCF87/57 MS(H)8024			
0.75kW						3.9	1650			352	0.95
0.30	20700	4650	0.85	DRC167/97 MS(H)8024 DRCF167/97 MS(H)8024		4.5	1430			305	1.10
0.33	18200	4129	1.00			5.2	1260			268	1.25
0.52	12100	2657	1.50	DRC167/97 MS(H)8024 DRCF167/97 MS(H)8024		5.9	1110	236	1.40	DRC87/57 MS(H)8024 DRCF87/57 MS(H)8024	
0.59	10500	2333	1.70			3.8	1740	361	0.90		
0.66	9300	2085	1.95			4.6	1440	300	1.10		
0.96	6550	1438	2.8			5.4	1220	256	1.25		
0.42	15300	3302	0.85	DRC147/77 MS(H)8024 DRCF147/77 MS(H)8024		2.8	2610	251.15	1.65	RC107 MS(H)100L1-8 RCF107 MS(H)100L1-8	
0.48	13400	2898	0.95			3.0	2390	229.95	1.80		
0.54	12100	2555	1.10	DRC147/77 MS(H)8024 DRCF147/77 MS(H)8024		3.4	2110	203.16	2.0		
0.62	10500	2211	1.25			3.2	2240	216.28	1.35	RC97 MS(H)100L1-8 RCF97 MS(H)100L1-8	
0.71	9230	1951	1.40			3.7	1390	186.30	1.55		
0.81	7940	1705	1.65			4.1	1760	170.02	1.70		
0.90	7130	1536	1.80			3.5	2030	255.71	1.45	RC97 MS(H)90S-6 RCF97 MS(H)90S-6	
1.0	6170	1329	2.1			3.7	1920	241.25	1.55		
1.2	5380	1166	2.4			4.2	1720	216.28	1.75		
0.74	8730	1863	0.90	DRC137/77 MS(H)8024 DRCF137/77 MS(H)8024		4.8	1500	289.74	2.0	RC97 MS(H)8024 RCF97 MS(H)8024	
0.87	7390	1586	1.10			5.4	1330	255.71	2.3		
0.99	6580	1391	1.20			5.7	1250	241.25	2.4		
1.1	5920	1256	1.35			6.4	1120	216.28	2.7		
0.67	9810	2073	0.80	RC137/77 MS(H)8024 RCF137/77 MS(H)8024		7.4	970	186.30	3.1		
0.75	8610	1839	0.95			8.1	880	170.02	3.4		
0.86	7410	1598	1.10	RC137/77 MS(H)8024 RCF137/77 MS(H)8024		4.2	1720	216.54	0.90	RC87 MS(H)90S-6 RCF87 MS(H)90S-6	
0.99	6590	1397	1.20			4.4	1640	205.71	0.95		
1.1	5750	1226	1.40			5.0	1450	181.77	1.05		
1.3	5140	1090	1.55			5.8	1240	155.34	1.25	RC87 MS(H)90S-6 RCF87 MS(H)90S-6	
1.4	4490	951	1.80	6.3	1130	142.41	1.35				
1.7	3860	831	2.1								
1.9	3360	730	2.4								

性能 / PERFORMANCE

RC..MS..性能参数/RC..MS..PERFORMANCE PARAMETER

输出转速 n2 1/min	输出扭矩 M2 Nm	传动比 I	服务系数 K	机座号 Frame Size	电机型号 Motor
0.75kW					
5.6	1280	246.54	1.20	RC87 RCF87	MS(H)8024 MS(H)8024
6.4	1120	216.54	1.40		
6.7	1070	205.71	1.45		
7.6	940	181.77	1.65		
8.9	810	155.34	1.90		
9.7	740	142.41	2.1		
11	650	124.97	2.4		
12	615	118.43*	2.5		
13	540	103.65	2.9		
15	485	93.38	3.2		
8.3	860	166.59	0.95	RC77 RCF77	MS(H)8024 MS(H)8024
9.5	755	145.67	1.10		
10	720	138.39	1.15		
11	630	121.42	1.30	RC77 RCF77	MS(H)8024 MS(H)8024
13	535	102.99	1.55		
15	485	92.97	1.70		
17	425	81.80	1.95		
18	400	77.24	2.1		
21	340	65.77	2.4		
24	300	57.68	2.7		
27	270	52.07	3.0		
30	240	45.81	3.5		
32	225	43.26	3.7		
11	670	128.97	0.90	RC67 RCF67	MS(H)8024 MS(H)8024
12	590	113.94	1.00		
13	550	105.83	1.10		
14	500	95.91	1.20		
16	445	86.11	1.35		
19	385	74.17	1.55		
20	360	69.75	1.65		
23	320	61.26	1.90		
24	295	56.89	2.0		
27	270	51.56	2.2		
30	240	46.29	2.5		
13	555	106.58	0.80	RC57 RCF57	MS(H)8024 MS(H)8024
14	515	98.99	0.90		
15	465	89.71	0.95		
17	420	80.55	1.10		
20	360	69.23	1.25		
21	335	64.85	1.35		
24	295	57.29	1.50		
26	275	53.22	1.65	RC57 RCF57	MS(H)8024 MS(H)8024
29	250	48.23	1.80		
32	225	43.30	2.0		
37	194	37.30*	2.3		
39	182	35.07	2.5		
46	157	30.18	2.9		
51	140	26.97	3.2		
52	137	26.31	3.3	RC57 RCF57	MS(H)8024 MS(H)8024
55	130	24.99*	3.5		
63	114	21.93	4.0		
74	97	18.60*	4.7		
20	355	68.54	0.85	RC47 RCF47	MS(H)8024 MS(H)8024
21	335	64.21	0.90		
24	295	56.73	1.00		
26	275	52.69	1.10	RC47 RCF47	MS(H)8024 MS(H)8024
29	250	47.75	1.20		
32	225	42.87	1.35		
37	192	36.93	1.55		
40	180	34.73	1.65		
46	155	29.88	1.95		
52	139	26.70	2.2		
58	122	23.59	2.5		
52	139	26.74	2.2	RC47 RCF47	MS(H)8024 MS(H)8024
59	121	23.28	2.5		
63	113	21.81	2.7		
72	100	19.27	3.0		
77	93	17.89	3.1		
85	84	16.22	3.3		
29	250	48.08	0.80	RC37 RCF37	MS(H)8024 MS(H)8024
31	235	44.81	0.85		
35	205	39.17	1.00		
38	191	36.72	1.05	RC37 RCF37	MS(H)8024 MS(H)8024
43	168	32.40	1.20		
48	149	28.73	1.35		
57	127	24.42	1.60		
62	116	22.27	1.75	RC37 RCF37	MS(H)8024 MS(H)8024
71	100	19.31	2.0		
76	94	18.05	2.1		
88	81	15.60	2.5		
104	69	13.25	2.8		
117	61	11.83	3.0		
137	53	10.11	3.2		
146	49	9.47	3.4		
48	149	28.78	0.85	RC27 RCF27	MS(H)8024 MS(H)8024
56	127	24.47	1.00		
62	116	22.32	1.10	RC27 RCF27	MS(H)8024 MS(H)8024
71	100	19.35	1.30		
76	94	18.08	1.40		
88	81	15.63	1.60		
104	69	13.28*	1.90		
116	62	11.86	2.1		
136	53	10.13	2.3		
147	49	9.41	2.5		
169	42	8.16	2.7		
181	40	7.63*	2.8		
209	34	6.59	3.1		
246	29	5.60*	3.4		
276	26	5.00*	3.7		
70	102	19.71	0.85	RC17 RCF17	MS(H)8024 MS(H)8024
81	88	16.99	0.95		
87	82	15.84	1.05		
100	72	13.84	1.20		
106	67	12.98	1.25		
121	59	11.45	1.35		
136	53	10.15	1.45		
160	45	8.63	1.60		
183	39	7.55	1.45		
196	37	7.04	1.50		
224	32	6.15	1.70		
239	30	5.76	1.75		
271	26	5.09	1.95		
306	23	4.51	2.1		
360	20	3.83	2.3		
236	30	11.45	2.7	RC17 RCF17	MS(H)8012 MS(H)8012
266	27	10.15	2.9		
313	23	8.63	3.1		
358	20	7.55	2.8		
384	19	7.04	2.9		
439	16	6.15	3.3		
468	15	5.76	3.5		
531	14	5.09	3.8		
599	12	4.51	4.0		
704	10	3.83	4.4		

性能 / PERFORMANCE

RC..MS..性能参数/RC..MS..PERFORMANCE PARAMETER

输出转速 n2 1/min	输出扭矩 M2 Nm	传动比 I	服务系数 K	机座号 Frame Size	电机型号 Motor	输出转速 n2 1/min	输出扭矩 M2 Nm	传动比 I	服务系数 K	机座号 Frame Size	电机型号 Motor		
1.1W						1.1kW							
0.53	17900	2657	1.00	DRC167/97 DRCF167/97	MS(H)90S-4 MS(H)90S-4	5.2	1840	268	0.85	DRC87/57 DRCF87/57	MS(H)90S-4 MS(H)90S-4		
0.60	15600	2333	1.15			5.9	1630	236	0.95				
0.67	13800	2085	1.30			6.7	1430	209	1.10				
0.75	12300	1877	1.45			DRC87/57 DRCF87/57	MS(H)90S-4 MS(H)90S-4						
0.84	11000	1670	1.65					5.5	1780	256	0.85		
0.97	9680	1438	1.85					6.0	1610	232	0.95		
1.1	8620	1279	2.1			DRC87/57 DRCF87/57	MS(H)90S-4 MS(H)90S-4						
1.2	7510	1123	2.4					7.2	1370	195	1.15		
								2.7	3940	251.15	1.10	RC107 RCF107	MS(H)100L2-8 MS(H)100L2-8
0.63	15300	2211	0.85	DRC147/77 DRCF147/77	MS(H)90S-4 MS(H)90S-4	2.9	3610	229.95	1.20				
0.72	13500	1951	0.95			3.3	3190	203.16	1.35				
0.82	11700	1705	1.10			3.9	2700	172.34	1.60				
						3.6	2920	255.71	1.05	RC97 RCF97	MS(H)90L-6 MS(H)90L-6		
0.91	10500	1536	1.25	DRC147/77 DRCF147/77	MS(H)90S-4 MS(H)90S-4	3.8	2750	241.25	1.10				
1.1	9060	1329	1.45			4.2	2470	216.28	1.20				
1.2	7920	1166	1.65			4.9	2130	186.30	1.40				
1.4	6960	1029	1.85										
1.6	6030	889	2.2			5.5	1920	255.71	1.55	RC97 RCF97	MS(H)90S-4 MS(H)90S-4		
1.8	5300	784	2.5			5.8	1810	241.25	1.65				
2.0	4680	695	2.8	6.5	1620	216.28	1.85						
						7.5	1400	186.30	2.2				
1.0	9610	1391	0.85	DRC137/77 DRCF137/77	MS(H)90S-4 MS(H)90S-4	8.2	1280	170.02	2.4				
1.1	8660	1256	0.90			9.3	1130	150.78	2.7				
1.3	7590	1105	1.05			11	950	126.75	3.2				
1.3	7160	1043	1.10			12	870	116.48	3.4				
1.6	6070	888	1.30										
1.0	9630	1397	0.85			DRC137/77 DRCF137/77	MS(H)90S-4 MS(H)90S-4	6.5	1620	216.54	0.95	RC87 RCF87	MS(H)90S-4 MS(H)90S-4
1.1	8420	1226	0.95	6.8	1540			205.71	1.00				
1.3	7510	1090	1.05	7.7	1360			181.77	1.15				
1.5	6560	951	1.20	DRC107/77 DRCF107/77	MS(H)90S-4 MS(H)90S-4			9.0	1170	155.34	1.35	RC87 RCF87	MS(H)90S-4 MS(H)90S-4
1.7	5670	831	1.40					9.8	1070	142.41	1.45		
1.9	4950	730	1.60					11	940	124.97	1.65		
2.2	4230	629	1.90					12	890	118.43*	1.75		
2.5	3830	560	2.1					14	780	103.65	2.0		
2.9	3300	490	2.4			15	700	93.38	2.2				
						17	615	81.92	2.5				
1.9	4930	717	0.85			19	545	72.57	2.9				
						22	480	63.68*	3.2				
2.3	4150	614	1.05			DRC107/77 DRCF107/77	MS(H)90S-4 MS(H)90S-4	23	455	60.35*	3.4		
2.6	3670	544	1.15	27	395			52.82	3.9				
2.8	3310	492	1.30										
3.4	2810	417	1.55	12	910			121.42	0.90	RC77 RCF77	MS(H)90S-4 MS(H)90S-4		
3.8	2510	369	1.70	14	775			102.99	1.05				
4.3	2200	323	1.95	15	700			92.97	1.20				
4.9	1930	285	2.2										
5.5	1700	253	2.5	DRC97/57 DRCF97/57	MS(H)90S-4 MS(H)90S-4			17	615	81.80	1.35	RC77 RCF77	MS(H)90S-4 MS(H)90S-4
3.2	2990	431	1.00			18	580	77.24	1.40				
3.7	2620	379	1.15			21	495	65.77	1.65				
4.2	2330	336	1.30			24	435	57.68	1.90				
4.7	2050	296	1.45			27	390	52.07	2.1				
5.6	1710	249	1.75			31	345	45.81	2.4				
6.0	1590	234	1.90			32	325	43.26	2.5				
6.7	1430	209	2.1			38	275	36.83	3.0				
						42	250	33.47	3.3				

性能 / PERFORMANCE

RC..MS..性能参数/RC..MS..PERFORMANCE PARAMETER

输出转速 n2 1/min	输出扭矩 M2 Nm	传动比 I	服务系数 K	机座号 Frame Size	电机型号 Motor	输出转速 n2 1/min	输出扭矩 M2 Nm	传动比 I	服务系数 K	机座号 Frame Size	电机型号 Motor		
1.1kW						1.1kW							
16	645	86.11	0.95	RC67 RCF67	MS(H)90S-4 MS(H)90S-4	72	145	19.25	0.90	RC27 RCF27	MS(H)90S-4 MS(H)90S-4		
19	555	74.17	1.10			77	136	18.08	0.95				
20	525	69.75	1.15			90	117	15.63	1.10				
23	460	61.26	1.30			105	100	13.28*	1.30				
25	425	56.89	1.40			118	89	11.86	1.45				
27	385	51.56	1.55			138	76	10.13	1.60				
30	345	46.29	1.75			172	61	8.16	1.90				
35	300	39.88*	1.95			184	57	7.63*	1.95				
37	280	37.50	2.0			212	50	6.59	2.1				
43	240	32.27	2.2			250	42	5.60*	2.4				
49	215	28.83	2.4	280	38	5.00*	2.5						
50	210	28.13	2.6	RC67 RCF67	MS(H)90S-4 MS(H)90S-4	328	32	4.27	2.7	RC27 RCF27	MS(H)8022 MS(H)8022		
52	200	26.72	2.7			350	30	4.00*	2.8				
60	176	23.44	3.2			415	25	3.37	3.1				
70	149	19.89	4.0			203	52	13.28*	2.5				
20	520	69.23	0.85			228	46	11.86	2.8				
22	485	64.85	0.90	RC57 RCF57	MS(H)90S-4 MS(H)90S-4	267	39	10.13	3.1	RC27 RCF27	MS(H)8022 MS(H)8022		
24	430	57.29	1.05			287	37	9.41	3.3				
26	400	53.22	1.15			331	32	8.16	3.7				
29	360	48.23	1.25			354	30	7.63*	3.8				
32	325	43.30	1.40			410	26	6.59	4.1				
38	280	37.30*	1.60	RC57 RCF57	MS(H)90S-4 MS(H)90S-4	482	22	5.60*	4.5	RC17 RCF17	MS(H)8022 MS(H)8022		
40	265	35.07	1.70			540	20	5.00*	4.9				
46	225	30.18	2.0			632	17	4.27	5.2				
52	200	26.97	2.2			675	16	4.00*	5.5				
53	197	26.31	2.3			801	13	3.37	6.0				
56	188	24.99*	2.4	RC57 RCF57	MS(H)90S-4 MS(H)90S-4	137	77	19.71	1.10	RC17 RCF17	MS(H)8022 MS(H)8022		
64	165	21.93	2.7			159	66	16.99	1.30				
75	140	18.60*	3.2			170	62	15.84	1.40				
83	126	16.79	3.6			195	54	13.84	1.60				
29	360	47.75	0.85			208	51	12.98	1.70				
33	320	42.87	0.95	RC47 RCF47	MS(H)90S-4 MS(H)90S-4	236	45	11.45	1.80				
38	275	36.93	1.10			266	40	10.15	1.95				
40	260	34.73	1.15			313	34	8.63	2.1				
47	225	29.88	1.35			358	29	7.55	1.90				
52	200	26.70	1.50			384	27	7.04	2.0				
59	177	23.59	1.70			439	24	6.15	2.3				
60	175	23.28	1.70			468	22	5.76	2.4				
64	164	21.81	1.85			531	20	5.09	2.6				
73	145	19.27	2.0			599	18	4.51	2.7				
78	134	17.89	2.2			704	15	3.83	3.0				
86	122	16.22	2.3			1.5kW							
96	109	14.56	2.4			0.60	21400	2333	0.85	DRC167/97 DRCF167/97	MS(H)90L-4 MS(H)90L-4		
112	94	12.54	2.7			0.68	19000	2085	0.95				
119	89	11.79	2.8			0.75	17000	1877	1.05				
138	76	10.15	3.0	0.84	15100	1670	1.20						
154	68	9.07	3.2	0.98	13300	1438	1.35						
43	245	32.40	0.80	1.1	11800	1279	1.50	DRC147/87 DRCF147/87	MS(H)90L-4 MS(H)90L-4				
49	215	28.73	0.95	1.3	10300	1123	1.75						
57	183	24.42	1.10	1.4	9180	999	1.95						
73	145	19.31	1.40	3.3	3920	426	3.3					DRC147/77 DRCF147/77	MS(H)90L-4 MS(H)90L-4
78	135	18.05	1.50	3.8	3380	368	3.8						
90	117	15.60	1.70	0.83	15900	1705	0.80			DRC147/77 DRCF147/77	MS(H)90L-4 MS(H)90L-4		
106	99	13.25	1.90	0.92	14300	1536	0.90						
118	89	11.83	2.1	1.1	12400	1329	1.05						
139	76	10.11	2.2	1.2	10800	1166	1.20						
148	71	9.47	2.4	1.4	9530	1029	1.35						
176	60	7.97	2.6	1.6	8250	889	1.60						
210	50	6.67	2.9	1.8	7260	784	1.80						
247	43	5.67	3.3	2.0	6420	695	2.0						
277	38	5.06	3.6	2.3	5780	619	2.3						
					2.5	5200	558	2.5					

性能 / PERFORMANCE

RC..MS..性能参数/RC..MS..PERFORMANCE PARAMETER

输出转速 n2 1/min	输出扭矩 M2 Nm	传动比 I	服务系数 K	机座号 Frame Size	电机型号 Motor	输出转速 n2 1/min	输出扭矩 M2 Nm	传动比 I	服务系数 K	机座号 Frame Size	电机型号 Motor		
1.5kW						1.5kW							
1.4	9770	1043	0.80	DRC137/77 DRCF137/77	MS(H)90L-4 MS(H)90L-4	7.8	1850	181.77	0.85	RC87 RCF87	MS(H)90L-4 MS(H)90L-4		
1.6	8290	888	0.95			9.1	1580	155.34	1.00				
2.0	6500	699	1.25			9.9	1450	142.41	1.05				
2.3	5640	609	1.40			11	1270	124.97	1.20				
				12	1200	118.43*	1.30						
				14	1050	103.65	1.45						
1.3	10200	1090	0.80	DRC137/77 DRCF137/77	MS(H)90L-4 MS(H)90L-4	15	950	93.38	1.65	RC87 RCF87	MS(H)90L-4 MS(H)90L-4		
1.5	8940	951	0.95			17	830	81.92	1.85				
1.7	7750	831	1.05			19	735	72.57	2.1				
1.9	6770	730	1.20			22	645	63.68*	2.4				
2.2	5800	629	1.40			23	615	60.35*	2.5				
2.5	5230	560	1.55			27	535	52.82	2.9				
2.9	4530	490	1.75			30	485	47.58	3.2				
3.3	3950	428	2.0			34	425	41.74	3.7				
3.7	3560	381	2.3			38	375	36.84*	4.1				
4.4	3020	323	2.7										
2.7	4900	528	0.90	DRC107/77 DRCF107/77	MS(H)90L-4 MS(H)90L-4	15	940	92.97	0.85	RC77 RCF77	MS(H)90L-4 MS(H)90L-4		
						17	830	81.80	1.00				
						18	785	77.24	1.05				
						21	670	65.77	1.25				
2.6	5030	544	0.85	DRC107/77 DRCF107/77	MS(H)90L-4 MS(H)90L-4	24	585	57.68	1.40	RC77 RCF77	MS(H)90L-4 MS(H)90L-4		
2.9	4550	492	0.95			27	530	52.07	1.55				
3.4	3850	417	1.10			31	465	45.81	1.75				
3.8	3440	369	1.25			33	440	43.26	1.85				
4.4	3000	323	1.45			38	375	36.83	2.2				
						42	340	33.47	2.4				
3.0	4470	469	0.95	DRC107/77 DRCF107/77	MS(H)90L-4 MS(H)90L-4	49	295	29.00	2.8				
						56	255	25.23	3.0				
4.2	3170	336	0.95	DRC97/57 DRCF97/57	MS(H)90L-4 MS(H)90L-4	60	240	23.37	3.5			RC77 RCF77	MS(H)90L-4 MS(H)90L-4
4.8	2790	296	1.10			66	220	21.43	3.8				
5.7	2330	249	1.30			75	191	18.80	4.1				
6.0	2180	234	1.40										
6.8	1950	209	1.55										
3.0	4710	229.95	0.90	RC107 RCF107	MS(H)112M-8 MS(H)112M-8	23	620	61.26	0.95	RC67 RCF67	MS(H)90L-4 MS(H)90L-4		
3.5	4160	203.16	1.05			25	580	56.89	1.05				
4.1	3530	172.34	1.20			27	525	51.56	1.15				
4.4	3250	158.68	1.30			30	470	46.29	1.30				
						35	405	39.88*	1.45				
						38	380	37.50	1.50				
						44	330	32.27	1.65				
						49	295	28.83	1.80				
3.7	3910	251.15	1.10	RC107 RCF107	MS(H)100L-6 MS(H)100L-6	50	285	28.13	1.90			RC67 RCF67	MS(H)90L-4 MS(H)90L-4
4.0	3580	229.95	1.20			53	270	26.72	2.0				
4.5	3160	203.16	1.35			60	240	23.44	2.4				
5.3	2680	172.34	1.60			71	200	19.89	3.0				
5.8	2470	158.68	1.75			79	182	17.95	3.2				
6.5	2210	141.83	1.95										
5.5	2600	255.71	1.15	RC97 RCF97	MS(H)90L-4 MS(H)90L-4	27	540	53.22	0.85	RC57 RCF57	MS(H)90L-4 MS(H)90L-4		
5.8	2450	241.25	1.20			29	490	48.23	0.90				
6.5	2200	216.28	1.35			33	440	43.30	1.00				
7.6	1890	186.30	1.60										
8.3	1730	170.02	1.75										
9.3	1530	150.78	1.95										
11	1290	126.75	2.3										
12	1180	116.48	2.5										
14	1050	103.44	2.9										
15	940	92.48	3.2										
								38	380	37.30*	1.20	RC57 RCF57	MS(H)90L-4 MS(H)90L-4
								40	355	35.07	1.25		
						47	305	30.18	1.45				
						52	275	26.97	1.65				

性能 / PERFORMANCE

RC..MS..性能参数/RC..MS..PERFORMANCE PARAMETER

输出转速 n2 1/min	输出扭矩 M2 Nm	传动比 I	服务系数 K	机座号 Frame Size	电机型号 Motor
1.5kW					
54	265	26.31	1.70	RC57 RCF57	MS(H)90L-4 MS(H)90L-4
56	255	24.99*	1.75		
64	225	21.93	2.0		
76	189	18.60*	2.4		
84	171	16.79	2.6		
95	150	14.77*	2.9		
101	142	13.95*	3.0		
119	121	11.88	3.4		
38	375	36.93	0.80	RC47 RCF47	MS(H)90L-4 MS(H)90L-4
41	355	34.73	0.85		
47	305	29.88	1.00		
53	270	26.70	1.10		
60	240	23.59	1.25		
61	235	23.28	1.25	RC47 RCF47	MS(H)90L-4 MS(H)90L-4
65	220	21.81	1.35		
73	196	19.27	1.50		
79	182	17.89	1.60		
87	165	16.22	1.65		
97	148	14.56	1.80		
112	127	12.54	1.95		
120	120	11.79	2.1		
139	103	10.15	2.2		
155	92	9.07	2.4		
176	81	8.01	2.5		
182	79	7.76*	2.1		
203	71	6.96	2.3		
235	61	6.00	2.6		
250	57	5.64*	2.7		
291	49	4.85	3.0		
325	44	4.34	3.3		
368	39	3.83	3.7		
73	196	19.31	1.00	RC37 RCF37	MS(H)90L-4 MS(H)90L-4
78	183	18.05	1.10		
90	159	15.60	1.25		
106	135	13.25	1.40	RC37 RCF37	MS(H)90L-4 MS(H)90L-4
119	120	11.83	1.50		
140	103	10.11	1.65		
149	96	9.47	1.75		
177	81	7.97	1.95		
211	68	6.67	2.1		
249	58	5.67	2.5		
279	51	5.06	2.6		
326	44	4.32	2.9		
348	41	4.05	3.0		
414	35	3.41	3.2		
204	70	13.25	2.7	RC37 RCF37	MS(H)90S-2 MS(H)90S-2
228	63	11.83	2.9		
267	54	10.11	3.2		
285	50	9.47	3.3		
339	42	7.97	3.7		
90	159	15.63	0.80	RC27 RCF27	MS(H)90L-4 MS(H)90L-4
106	135	13.28*	0.95		
119	121	11.86	1.05		
139	103	10.13	1.20		
173	83	8.16	1.40		
185	78	7.63*	1.45		
214	67	6.59	1.60		
252	57	5.60*	1.75		
282	51	5.00*	1.85		
330	43	4.27	2.0		
353	41	4.00*	2.1		
418	34	3.37	2.3		

性能 / PERFORMANCE

RC..MS..性能参数/RC..MS..PERFORMANCE PARAMETER

输出转速 n2 1/min	输出扭矩 M2 Nm	传动比 I	服务系数 K	机座号 Frame Size	电机型号 Motor
2.2kW					
3.1	6680	222.60*	1.20	RC137 RCF137	MS(H)132S-8 MS(H)132S-8
3.7	5660	188.45	1.40		
4.0	5230	174.40*	1.55		
4.5	4690	156.31	1.70		
5.0	4240	141.12*	1.90		
5.5	3850	128.18	2.1	RC137 RCF137	MS(H)132S-8 MS(H)132S-8
6.2	3410	113.72	2.3		
6.8	3100	103.20*	2.6		
4.6	4540	203.16	0.95	RC107 RCF107	MS(H)112M-6 MS(H)112M-6
5.5	3850	172.34	1.10		
5.9	3550	158.68	1.20		
6.6	3170	141.83	1.35		
5.6	3740	251.15	1.15	RC107 RCF107	MS(H)100L1-4 MS(H)100L1-4
6.1	3430	229.95	1.25		
6.9	3030	203.16	1.40		
8.2	2570	172.34	1.65		
8.9	2360	158.68	1.80	RC107 RCF107	MS(H)100L1-4 MS(H)100L1-4
9.9	2110	141.83	2.0		
11	1900	127.68	2.3		
12	1720	115.63	2.5		
14	1530	102.53	2.8		
15	1380	92.70	3.1		
6.5	3220	216.28	0.95	RC97 RCF97	MS(H)100L1-4 MS(H)100L1-4
7.6	2780	186.30	1.10		
8.3	2530	170.02	1.20		
9.3	2250	150.78	1.35	RC97 RCF97	MS(H)100L1-4 MS(H)100L1-4
11	1890	126.75	1.60		
12	1740	116.48	1.75		
14	1540	103.44	1.95		
15	1380	92.48	2.2		
17	1240	83.15	2.4		
20	1080	72.17	2.8		
22	970	65.21	3.1		
24	890	59.92	3.4		
27	795	53.21	3.8	RC87 RCF87	MS(H)100L1-4 MS(H)100L1-4
30	710	47.58	4.2		
11	1860	124.97	0.85		
12	1760	118.43*	0.90		
14	1540	103.65	1.00	RC87 RCF87	MS(H)100L1-4 MS(H)100L1-4
15	1390	93.38	1.10		
17	1220	81.92	1.25		
19	1080	72.57	1.45		
22	950	63.68*	1.65	RC87 RCF87	MS(H)100L1-4 MS(H)100L1-4
23	900	60.35*	1.70		
27	785	52.82	1.95		
30	710	47.58	2.2		
34	620	41.74	2.5		
38	550	36.84*	2.8		
43	485	32.66*	3.2		

性能 / PERFORMANCE

RC..MS..性能参数/RC..MS..PERFORMANCE PARAMETER

输出转速 n2 1/min	输出扭矩 M2 Nm	传动比 I	服务系数 K	机座号 Frame Size	电机型号 Motor	输出转速 n2 1/min	输出扭矩 M2 Nm	传动比 I	服务系数 K	机座号 Frame Size	电机型号 Motor
2.2kW						3.0kW					
73	285	19.27	1.05	RC47 RCF47	MS(H)100L1-4 MS(H)100L1-4	1.2	21200	1123	0.85	DRC167/97 MS(H)100L2-4 DRCF167/97 MS(H)100L2-4	
87	240	16.22	1.15			1.4	18900	999	0.95		
97	215	14.56	1.20			1.6	16300	861	1.10		
112	187	12.54	1.35			1.8	14400	760	1.25		
120	176	11.79	1.40			2.1	12200	656	1.50		
139	151	10.15	1.50			2.8	9330	503	1.95		
155	135	9.07	1.65			DRC147/87 MS(H)100L2-4 DRCF147/87 MS(H)100L2-4					
176	119	8.01	1.70					2.6	9990	533	1.30
182	116	7.76*	1.40					3.0	8610	462	1.50
203	104	6.96	1.55					3.3	8060	426	1.60
235	89	6.00	1.75					3.8	6960	368	1.85
250	84	5.64*	1.85					4.3	6150	326	2.1
291	72	4.85	2.1					5.0	5230	280	2.5
325	65	4.34	2.3					DRC147/77 MS(H)100L2-4 DRCF147/77 MS(H)100L2-4			
368	57	3.83	2.5							1.6	16900
121	174	23.28	1.70	1.8	14900					784	0.85
129	163	21.81	1.85	2.0	13200	695	1.00				
146	144	19.27	2.1	2.3	11800	619	1.10				
157	134	17.89	2.2	2.5	10600	558	1.20				
173	121	16.22	2.3	DRC137/77 MS(H)100L2-4 DRCF137/77 MS(H)100L2-4							
193	109	14.56	2.4			2.9	9280	490	0.85		
224	94	12.54	2.7			3.3	8100	428	1.00		
238	88	11.79	2.8			3.7	7260	381	1.10		
277	76	10.15	3.0			4.3	6160	323	1.30		
310	68	9.07	3.2			4.8	5540	291	1.45		
351	60	8.01	3.4	DRC137/77 MS(H)100L2-4 DRCF137/77 MS(H)100L2-4							
90	230	15.60	0.85			5.5	4840	255	1.65		
106	198	13.25	0.95			6.3	4240	223	1.90		
119	176	11.83	1.05			DRC107/77 MS(H)100L2-4 DRCF107/77 MS(H)100L2-4					
140	151	10.11	1.15					2.7	9990	517	0.80
149	141	9.47	1.20					3.1	8760	453	0.90
177	119	7.97	1.30	DRC107/77 MS(H)100L2-4 DRCF107/77 MS(H)100L2-4							
211	99	6.67	1.45					5.5	4930	256	0.85
249	84	5.67	1.70					RC137 RCF137	MS(H)132M-8 MS(H)132M-8		
279	75	5.06	1.80			3.2	8860			222.60*	0.90
326	64	4.32	1.95			3.8	7500			188.45	1.05
348	60	4.05	2.0			4.1	6940			174.40*	1.15
414	51	3.41	2.2	4.6	6220	156.31	1.30				
146	144	19.31	1.40	RC37 RCF37	MS(H)90L-2 MS(H)90L-2	5.1	5620			141.12*	1.40
156	135	18.05	1.50			DRC137 RCF137	MS(H)132M-8 MS(H)132M-8				
180	117	15.60	1.70					5.6	5100	128.18	1.55
212	99	13.25	1.90					6.3	4520	113.72	1.75
237	89	11.83	2.1					7.0	4110	103.20*	1.95
278	76	10.11	2.3					8.1	3530	88.70*	2.3
297	71	9.47	2.4	RC137 RCF137	MS(H)132S-6 MS(H)132S-6						
352	60	7.97	2.6			4.2	6780	222.60*	1.20		
421	50	6.67	2.9			5.0	5740	188.45	1.40		
496	42	5.67	3.4			5.4	5320	174.40*	1.50		
555	38	5.06	3.6			6.0	4760	156.31	1.70		
650	32	4.32	3.9			6.7	4300	141.12*	1.85		
694	30	4.05	4.0	RC27 RCF27	MS(H)100L1-4 MS(H)100L1-4	RC137 RCF137	MS(H)132S-6 MS(H)132S-6				
824	26	3.41	4.4					7.3	3910	128.18	2.1
139	151	10.13	0.80					8.3	3470	113.72	2.3
214	98	6.59	1.10					9.1	3150	103.20*	2.5
252	83	5.60*	1.20								
282	75	5.00*	1.30								
330	64	4.27	1.35	RC27 RCF27	MS(H)90L-2 MS(H)90L-2	RC137 RCF137	MS(H)132S-6 MS(H)132S-6				
353	60	4.00*	1.45					212	99	13.28*	1.30
418	50	3.37	1.55					237	89	11.86	1.45
								277	76	10.13	1.60
								344	61	8.16	1.90
								369	57	7.63*	1.95
								426	49	6.59	2.2
								502	42	5.60*	2.4
								562	37	5.00*	2.5
								658	32	4.27	2.7
								703	30	4.00*	2.8
								834	25	3.37	3.1

性能 / PERFORMANCE

RC..MS..性能参数/RC..MS..PERFORMANCE PARAMETER

输出转速 n2 1/min	输出扭矩 M2 Nm	传动比 I	服务系数 K	机座号 Frame Size	电机型号 Motor
3.0kW					
5.9	4840	158.68	0.90	RC107 RCF107	MS(H)132S-6 MS(H)132S-6
6.6	4320	141.83	1.00		
7.4	3890	127.68	1.10		
6.1	4710	229.95	0.90	RC107 RCF107	MS(H)100L2-4 MS(H)100L2-4
6.9	4160	203.16	1.05		
8.1	3530	172.34	1.20		
8.8	3250	158.68	1.30		
9.9	2900	141.83	1.50		
11	2610	127.68	1.65		
12	2370	115.63	1.80		
14	2100	102.53	2.1		
15	1900	92.70	2.3		
18	1610	78.57	2.7		
19	1490	72.88	2.9		
9.3	3090	150.78	0.95		
11	2590	126.75	1.15		
12	2380	116.48	1.25		
14	2120	103.44	1.40		
15	1890	92.48	1.60		
17	1700	83.15	1.75		
19	1480	72.17	2.0		
21	1330	65.21	2.3		
23	1230	59.92	2.5		
26	1090	53.21	2.8		
29	970	47.58	3.1		
33	880	42.78	3.4		
38	760	37.13	4.0		
42	680	33.25	4.3		
15	1910	93.38	0.80	RC87 RCF87	MS(H)100L2-4 MS(H)100L2-4
17	1680	81.92	0.90		
19	1490	72.57	1.05		
22	1300	63.68*	1.20		
23	1230	60.35*	1.25	RC87 RCF87	MS(H)100L2-4 MS(H)100L2-4
27	1080	52.82	1.45		
29	970	47.58	1.60		
34	850	41.74	1.80		
38	755	36.84*	2.1		
43	670	32.66*	2.3		
50	570	27.88	2.6		
41	705	34.40*	2.1	RC87 RCF87	MS(H)100L2-4 MS(H)100L2-4
45	640	31.40	2.4		
50	570	27.84*	2.7		
60	480	23.40	3.2		
65	440	21.51	3.4		
73	390	19.10	3.7		
82	350	17.08*	4.0		
91	315	15.35	4.3		
31	940	45.81	0.85	RC77 RCF77	MS(H)100L2-4 MS(H)100L2-4
32	890	43.26	0.95		
38	755	36.83	1.10		
42	685	33.47	1.20		
48	595	29.00	1.40	RC77 RCF77	MS(H)100L2-4 MS(H)100L2-4
55	515	25.23	1.50		

输出转速 n2 1/min	输出扭矩 M2 Nm	传动比 I	服务系数 K	机座号 Frame Size	电机型号 Motor
3.0kW					
60	480	23.37	1.70	RC77 RCF77	MS(H)100L2-4 MS(H)100L2-4
65	440	21.43	1.85		
74	385	18.80	2.0		
79	365	17.82*	2.1		
90	320	15.60	2.3		
100	290	14.05	2.5		
114	250	12.33	2.7		
129	225	10.88	3.0		
145	197	9.64	3.2		
163	176	8.59	3.6		
181	158	7.74	3.9		
206	139	6.79	4.2		
60	480	23.44	1.15	RC67 RCF67	MS(H)100L2-4 MS(H)100L2-4
70	405	19.89	1.45		
78	365	17.95	1.60		
89	325	15.79	1.75		
94	305	14.91	1.80		
110	260	12.70	2.0		
121	235	11.54	2.1		
140	205	10.00	2.3		
52	550	26.97	0.80	RC57 RCF57	MS(H)100L2-4 MS(H)100L2-4
64	450	21.93	1.00	RC57 RCF57	MS(H)100L2-4 MS(H)100L2-4
75	380	18.60*	1.20		
83	345	16.79	1.30		
95	300	14.77*	1.45	RC57 RCF57	MS(H)100L2-4 MS(H)100L2-4
100	285	13.95*	1.50		
118	245	11.88	1.65		
130	220	10.79	1.75		
150	191	9.35	1.95		
155	185	9.06	2.0		
176	163	7.97	2.2		
186	154	7.53	2.3		
218	131	6.41	2.6		
240	119	5.82	2.7		
277	103	5.05	3.0	RC57 RCF57	MS(H)100L-2 MS(H)100L-2
319	90	4.39	3.1		
128	225	21.93	2.0		
151	190	18.60*	2.4		
167	172	16.79	2.6		
190	151	14.77*	2.9		
201	143	13.95*	3.0		
236	122	11.88	3.3	RC47 RCF47	MS(H)100L2-4 MS(H)100L2-4
259	110	10.79	3.5		
86	330	16.22	0.85		
96	300	14.56	0.90		
112	255	12.54	0.95	RC47 RCF47	MS(H)100L2-4 MS(H)100L2-4
119	240	11.79	1.00		
138	210	10.15	1.10		
154	186	9.07	1.20		
175	164	8.01	1.25		
181	159	7.76*	1.05		
201	143	6.96	1.10		
233	123	6.00	1.25		
248	115	5.64*	1.35		
288	99	4.85	1.50		
323	89	4.34	1.65		
365	78	3.83	1.85		

性能 / PERFORMANCE

RC..MS..性能参数/RC..MS..PERFORMANCE PARAMETER

输出转速 n2 1/min	输出扭矩 M2 Nm	传动比 I	服务系数 K	机座号 Frame Size	电机型号 Motor	输出转速 n2 1/min	输出扭矩 M2 Nm	传动比 I	服务系数 K	机座号 Frame Size	电机型号 Motor		
4.0kW						4.0kW							
12	3130	116.48	0.95	RC97 RCF97	MS(H)112M-4 MS(H)112M-4	71	535	19.89	1.10	RC67 RCF67	MS(H)112M-4 MS(H)112M-4		
14	2780	103.44	1.10			79	485	17.95	1.20				
15	2490	92.48	1.20			90	425	15.79	1.30				
17	2240	83.15	1.35			95	400	14.91	1.35				
20	1940	72.17	1.55			112	340	12.70	1.50				
22	1750	65.21	1.70			123	310	11.54	1.60				
24	1610	59.92	1.85			142	270	10.00	1.75				
27	1430	53.21	2.1			163	235	8.70*	1.90				
30	1280	47.58	2.3			182	210	7.79	1.80				
33	1150	42.78	2.6			193	198	7.36*	1.85				
38	1000	37.13	3.0			227	169	6.27	1.95				
43	890	33.25	3.2			249	153	5.70	2.0				
44	860	32.05	3.0	RC97 RCF97	MS(H)112M-4 MS(H)112M-4	288	133	4.93	2.2	RC57 RCF57	MS(H)112M-4 MS(H)112M-4		
52	730	27.19	3.5			331	116	4.29	2.3				
57	675	25.03	4.2			76	500	18.60*	0.90				
63	600	22.37	4.5			85	450	16.79	1.00				
71	540	20.14	4.8			96	395	14.77*	1.10				
22	1710	63.68*	0.90	RC87 RCF87	MS(H)112M-4 MS(H)112M-4	102	375	13.95*	1.15	RC57 RCF57	MS(H)112M-4 MS(H)112M-4		
24	1620	60.35*	0.95			120	320	11.88	1.25				
27	1420	52.82	1.10			132	290	10.97	1.35				
30	1280	47.58	1.20	152	250	9.35	1.45	RC47 RCF47	MS(H)112M-4 MS(H)112M-4				
34	1120	41.74	1.40	157	245	9.06	1.55						
39	990	36.84*	1.55	178	215	7.97	1.65						
43	880	32.66*	1.75	189	205	7.53	1.75						
51	750	27.88	2.0	222	172	6.41	1.95						
41	930	34.40*	1.60	244	157	5.82	2.0					RC47 RCF47	MS(H)112M-4 MS(H)112M-4
45	840	31.40	1.85	281	136	5.05	2.3						
51	750	27.84*	2.1	323	118	4.39	2.4						
61	630	23.40	2.5	140	275	10.15	0.85			RC47 RCF47	MS(H)112M-2 MS(H)112M-2		
66	580	21.51	2.6	157	245	9.07	0.90						
74	515	19.10	2.8	177	215	8.01	0.95						
83	460	17.08*	3.0	204	187	6.96	0.85						
92	415	15.35	3.2	237	161	6.00	0.95						
107	360	13.33	3.6	252	152	5.64*	1.00						
119	320	11.93	3.8	293	131	4.85	1.15						
39	990	36.83	0.85	RC77 RCF77	MS(H)112M-4 MS(H)112M-4	327	117	4.34	1.25			RC47 RCF47	MS(H)112M-2 MS(H)112M-2
42	900	33.47	0.90			371	103	3.83	1.40				
49	780	29.00	1.05			176	215	16.22	1.25				
56	680	25.23	1.15			196	195	14.56	1.35				
61	630	23.37	1.30			228	168	12.54	1.50				
66	575	21.43	1.40	242	158	11.79	1.55	RC47 RCF47	MS(H)112M-2 MS(H)112M-2				
76	505	18.80	1.55	282	136	10.15	1.70						
80	480	17.82*	1.65	315	121	9.07	1.80						
91	420	15.60	1.75	357	107	8.01	1.90						
101	380	14.05	1.90	369	104	7.76*	1.55						
115	330	12.33	2.1	411	93	6.96	1.70						
131	295	10.88	2.3	477	80	6.00	1.95						
147	260	9.64	2.4	507	75	5.64*	2.1						
165	230	8.59	2.7	589	65	4.85	2.3						
183	210	7.74	2.9	660	58	4.34	2.5						
209	183	6.79	3.2	746	51	3.83	2.8						
237	161	5.99*	3.4										
267	143	5.31*	3.6										

性能 / PERFORMANCE

RC..MS..性能参数/RC..MS..PERFORMANCE PARAMETER

输出转速 n2 1/min	输出扭矩 M2 Nm	传动比 I	服务系数 K	机座号 Frame Size	电机型号 Motor
5.5kW					
2.2	22200	656	0.85	DRC167/97 DRCF167/97	MS(H)132S-4 MS(H)132S-4
2.5	19400	579	0.95		
2.8	17000	503	1.05		
3.3	14500	432	1.25		
3.8	12700	376	1.40		
4.3	11300	335	1.60		
4.7	10200	303	1.75		
5.1	9360	279	1.90		
3.1	15700	462	0.85		
3.4	14600	426	0.90		
3.9	12600	368	1.05	DRC147/87 DRCF147/87	MS(H)132S-4 MS(H)132S-4
4.4	11100	326	1.15		
5.1	9520	280	1.35		
5.8	8400	247	1.55		
6.7	7250	214	1.80		
7.6	6410	189	2.0		
3.1	17000	229.71	1.05	RC167 RCF167	MS(H)160M2-8 MS(H)160M2-8
3.8	13800	186.93*	1.30		
4.6	11300	153.07	1.60		
5.1	10400	139.98	1.75		
5.8	9010	121.81*	2.0		
4.4	12100	163.31	1.10	RC147 RCF147	MS(H)160M2-8 MS(H)160M2-8
4.8	10900	146.91	1.20		
5.9	8870	119.86	1.45		
6.5	8090	109.31	1.60		
5.9	8930	163.31	1.45	RC147 RCF147	MS(H)132M2-6 MS(H)132M2-6
6.5	8040	146.91	1.60		
8.0	6560	119.86	2.0		
8.8	5980	109.31	2.2	RC147 RCF147	MS(H)132M2-6 MS(H)132M2-6
10	5180	94.60*	2.5		
12	4570	83.47	2.9		
5.5	9480	128.18	0.85	RC137 RCF137	MS(H)160M2-8 MS(H)160M2-8
6.2	8410	113.72	0.95		
6.9	7630	103.20*	1.05		
8.0	6560	88.70*	1.20		
5.5	9540	174.40*	0.85	RC137 RCF137	MS(H)132M2-6 MS(H)132M2-6
6.1	8550	156.31	0.95		
6.8	7720	141.12*	1.05		
7.5	7010	128.18	1.15		
8.4	6220	113.72	1.30		
9.3	5650	103.20*	1.40		
6.4	8180	222.60*	1.00	RC137 RCF137	MS(H)132S-4 MS(H)132S-4
7.6	6920	188.45	1.15		
8.2	6410	174.40*	1.25		
9.2	5740	156.31	1.40		
10	5180	141.12*	1.55		
11	4710	128.18	1.70	RC137 RCF137	MS(H)132S-4 MS(H)132S-4
13	4180	113.72	1.90		
14	3790	103.20*	2.1		
16	3260	88.70*	2.5		
18	2970	80.91*	2.7		
19	2700	73.49	3.0		
22	2390	65.20	3.3		
24	2170	59.17*	3.7		
28	1870	50.86*	4.3		
11	4690	127.68	0.90	RC107 RCF107	MS(H)132S-4 MS(H)132S-4
12	4250	115.63	1.00		
14	3770	102.53	1.15		
15	3400	92.70	1.25		
18	2890	78.57	1.50		
20	2680	72.88	1.60		
22	2410	65.60*	1.80		
24	2180	59.41	1.95		
27	1930	52.68	2.2		
30	1750	47.63	2.5		
35	1480	40.37*	2.9	RC97 RCF97	MS(H)132S-4 MS(H)132S-4
17	3050	83.15	1.00		
20	2650	72.17	1.15		
22	2390	65.21	1.25		
24	2200	59.92	1.35		
27	1950	53.21	1.55		
30	1750	47.58	1.70		
33	1570	42.78	1.90		
39	1360	37.13	2.2		
43	1220	33.25	2.4		
52	1010	27.58	2.6	RC97 RCF97	MS(H)132S-4 MS(H)132S-4
45	1180	32.05	2.2		
53	1000	27.19	2.6		
57	920	25.03	3.1		
64	820	22.37	3.3		
71	740	20.14	3.5		
78	670	18.24	3.7		
88	595	16.17	4.0	RC87 RCF87	MS(H)132S-4 MS(H)132S-4
30	1750	47.58	0.90		
34	1530	41.74	1.00		
39	1350	36.84*	1.15		
44	1200	32.66*	1.30		
51	1020	27.88	1.45	RC87 RCF87	MS(H)132S-4 MS(H)132S-4
51	1020	27.84*	1.50		
61	860	23.40	1.80		
66	790	24.51	1.90		
75	700	19.10	2.1		
84	625	17.08*	2.2		
93	565	15.35	2.4		
107	490	13.33	2.6		
120	440	11.93	2.8		
144	365	9.90*	3.3		
156	335	9.14*	3.6		
174	300	8.22	3.8		
200	260	7.13	4.1		
76	690	18.80	1.15	RC77 RCF77	MS(H)132S-4 MS(H)132S-4
80	655	17.82*	1.20		
92	575	15.60	1.30		
102	515	14.05	1.40	RC77 RCF77	MS(H)132S-4 MS(H)132S-4
116	455	12.33	1.50		
131	400	10.88	1.65		
148	355	9.64	1.80		
166	315	8.59	2.0		
185	285	7.74	2.2		
211	250	6.79	2.3		
239	220	5.99*	2.5		
269	195	5.31*	2.6		

性能 / PERFORMANCE

RC..MS..性能参数/RC..MS..PERFORMANCE PARAMETER

输出转速 n2 1/min	输出扭矩 M2 Nm	传动比 I	服务系数 K	机座号 Frame Size	电机型号 Motor
5.5kW					
91	580	15.79	0.95	RC67 RCF67	MS(H)132S-4 MS(H)132S-4
96	550	14.91	1.00		
113	465	12.70	1.10		
124	425	11.54	1.20		
143	365	10.00	1.30		
164	320	8.70*	1.40		
183	285	7.79	1.35		
194	270	7.36*	1.35		
228	230	6.27	1.45		
251	210	5.70	1.50		
290	181	4.93	1.60		
333	158	4.29	1.70		
331	159	8.70*	2.8	RC67 RCF67	MS(H)132S1-2 MS(H)132S1-2
369	142	7.79	2.7		
391	134	7.36*	2.8		
460	114	6.27	2.9		
506	104	5.70	3.0		
584	90	4.93	3.2		
671	78	4.29	3.5	RC57 RCF57	MS(H)132S-4 MS(H)132S-4
97	545	14.77*	0.80		
103	510	13.95*	0.85		
120	435	11.88	0.95		
132	395	10.79	1.00	RC57 RCF57	MS(H)132S-4 MS(H)132S-4
153	345	9.35	1.10		
179	295	7.97	1.20		
190	275	7.53	1.25		
223	235	6.41	1.40		
246	215	5.82	1.50		
283	185	5.05	1.65		
326	161	4.39	1.75	RC57 RCF57	MS(H)132S1-2 MS(H)132S1-2
308	171	9.35	2.2		
361	145	7.97	2.4		
383	137	7.53	2.6		
449	117	6.41	2.9		
494	106	5.82	3.0		
571	92	5.05	3.3	RC47 RCF47	MS(H)132S-4 MS(H)132S-4
656	80	4.39	3.5		
295	178	4.85	0.85		
330	159	4.34	0.90		
373	141	3.83	1.00	RC47 RCF47	MS(H)132S1-2 MS(H)132S1-2
230	230	12.54	1.10		
244	215	11.79	1.15		
284	185	10.15	1.25		
318	165	9.07	1.35		
359	146	8.01	1.40		
480	109	6.00	1.45		
511	103	5.64*	1.50		
593	89	4.85	1.70		
664	79	4.34	1.85		
752	70	3.83	2.1	RC47 RCF47	MS(H)132M-4 MS(H)132M-4
230	230	12.54	1.10		
244	215	11.79	1.15		
284	185	10.15	1.25		
318	165	9.07	1.35		
359	146	8.01	1.40		
480	109	6.00	1.45		
511	103	5.64*	1.50		
593	89	4.85	1.70		
664	79	4.34	1.85		
752	70	3.83	2.1	RC47 RCF47	MS(H)132M-4 MS(H)132M-4
230	230	12.54	1.10		
244	215	11.79	1.15		
284	185	10.15	1.25		
318	165	9.07	1.35		
359	146	8.01	1.40		
480	109	6.00	1.45		
511	103	5.64*	1.50		
593	89	4.85	1.70		
664	79	4.34	1.85		
752	70	3.83	2.1	RC47 RCF47	MS(H)132M-4 MS(H)132M-4
230	230	12.54	1.10		
244	215	11.79	1.15		
284	185	10.15	1.25		
318	165	9.07	1.35		
359	146	8.01	1.40		
480	109	6.00	1.45		
511	103	5.64*	1.50		
593	89	4.85	1.70		
664	79	4.34	1.85		
752	70	3.83	2.1	RC47 RCF47	MS(H)132M-4 MS(H)132M-4
230	230	12.54	1.10		
244	215	11.79	1.15		

性能 / PERFORMANCE

RC..MS..性能参数/RC..MS..PERFORMANCE PARAMETER

输出转速 n2 1/min	输出扭矩 M2 Nm	传动比 I	服务系数 K	机座号 Frame Size	电机型号 Motor
7.5kW					
15	4640	92.70	0.95	RC107 RCF107	MS(H)132M-4 MS(H)132M-4
18	3940	78.57	1.10		
20	3650	72.88	1.20		
22	3290	65.60*	1.30		
24	2980	59.41	1.45		
27	2640	52.68	1.65		
30	2390	47.63	1.80		
35	2020	40.37*	2.1		
41	1770	35.26	2.4		
48	1480	29.49	2.9		
46	1540	30.77	2.8	RC107 RCF107	MS(H)132M-4 MS(H)132M-4
52	1380	27.58	3.1		
57	1250	24.90*	3.5		
63	1130	22.62	3.8		
24	3000	59.92	1.00	RC97 RCF97	MS(H)132M-4 MS(H)132M-4
27	2670	53.21	1.15		
30	2380	47.58	1.25		
33	2140	42.78	1.40		
39	1860	37.13	1.60		
43	1670	33.25	1.75	RC97 RCF97	MS(H)132M-4 MS(H)132M-4
52	1380	27.58	1.95		
45	1610	32.05	1.60	RC97 RCF97	MS(H)132M-4 MS(H)132M-4
53	1360	27.19	1.90		
57	1250	25.03	2.3		
64	1120	22.37	2.4		
71	1010	20.14	2.6		
78	910	18.24	2.7		
39	1840	36.84*	0.85	RC87 RCF87	MS(H)132M-4 MS(H)132M-4
44	1640	32.66*	0.95		
51	1400	27.88	1.05		
51	1390	27.84*	1.10	RC87 RCF87	MS(H)132M-4 MS(H)132M-4
61	1170	23.40	1.30		
66	1080	21.51	1.40		
75	960	19.10	1.50		
84	860	17.08*	1.65		
93	770	15.35	1.75		
107	670	13.33	1.90		
120	600	11.93	2.1		
144	495	9.90*	2.4		
156	460	9.14*	2.6		
174	410	8.22	2.8		
200	355	7.13	3.0		
224	320	6.39	3.2		
270	265	5.30*	3.4		
76	940	18.80	0.85	RC77 RCF77	MS(H)132M-4 MS(H)132M-4
80	890	17.82*	0.85		
92	780	15.60	0.95		
102	705	14.05	1.00		
116	615	12.33	1.10		
131	545	10.88	1.20		
148	485	9.64	1.30		
166	430	8.59	1.45		
185	390	7.74	1.55		
211	340	6.79	1.70		
239	300	5.99*	1.80		
269	265	5.31*	1.90		

性能 / PERFORMANCE

RC..MS..性能参数/RC..MS..PERFORMANCE PARAMETER

输出转速 n2 1/min	输出扭矩 M2 Nm	传动比 I	服务系数 K	机座号 Frame Size	电机型号 Motor
11.0kW					
5.1	20500	186.93*	0.90	RC167 RCF167	MS(H)160L-6 MS(H)160L-6
6.3	16700	153.07	1.05		
6.9	15300	139.98	1.20		
7.9	13300	121.81*	1.35		
6.3	16800	229.71	1.05	RC167 RCF167	MS(H)160M-4 MS(H)160M-4
7.7	13600	186.93*	1.30		
9.4	11200	153.07	1.60	RC167 RCF167	MS(H)160M-4 MS(H)160M-4
10	10200	139.98	1.75		
12	8890	121.81*	2.0		
13	7840	107.49	2.3		
15	6800	93.19	2.7		
17	6050	82.91*	3.0		
6.5	16100	146.91	0.80	RC147 RCF147	MS(H)160L-6 MS(H)160L-6
8.0	13100	119.86	1.00		
8.8	12000	109.31	1.10		
10	10400	94.60*	1.25		
12	9130	83.47	1.40		
8.8	11900	163.31	1.10	RC147 RCF147	MS(H)160M-4 MS(H)160M-4
9.8	10700	146.91	1.20		
12	8740	119.86	1.50		
13	7970	109.31	1.65	RC147 RCF147	MS(H)160M-4 MS(H)160M-4
15	6900	94.60*	1.90		
17	6090	83.47	2.1		
20	5260	72.09	2.5		
22	4890	66.99	2.7		
24	4460	61.09	2.9		
27	3860	52.87	3.4		
10	10300	141.12*	0.80	RC137 RCF137	MS(H)160M-4 MS(H)160M-4
11	9350	128.18	0.85		
13	8300	113.72	0.95		
14	7530	103.20*	1.05		
16	6470	88.70*	1.25		
18	5900	80.91*	1.35		
20	5360	73.49	1.50		
22	4760	65.20	1.70		
24	4320	59.17*	1.85		
28	3710	50.86*	2.2		
32	3240	44.39	2.5		
38	2750	37.65	2.9		
44	2400	32.91	2.3		
22	4790	65.60*	1.90	RC107 RCF107	MS(H)160M-4 MS(H)160M-4
24	4330	59.41	1.00		
27	3840	52.68	1.10		
30	3470	47.63	1.25		
36	2940	40.37*	1.45		
41	2570	35.26	1.65		
49	2150	29.49	2.0		
47	2240	30.77	1.90	RC107 RCF107	MS(H)160M-4 MS(H)160M-4
52	2010	27.58	2.1		
58	1820	24.90*	2.4		
64	1650	22.62	2.6		
72	1460	20.07	2.9		
79	1330	18.21	3.2		
34	3120	42.78	0.95	RC97 RCF97	MS(H)160M-4 MS(H)160M-4
39	2710	37.13	1.10		
43	2430	33.25	1.20		
52	2010	27.58	1.35		
58	1830	25.03	1.55	RC97 RCF97	MS(H)160M-4 MS(H)160M-4
64	1630	22.37	1.65		
71	1470	20.14	1.80		
79	1330	18.24	1.90	RC97 RCF97	MS(H)160M-4 MS(H)160M-4
89	1180	16.17	2.0		
98	1070	14.62	2.2		
116	900	12.39	2.4		
133	790	10.83	2.7		
155	675	9.29	3.0		
172	610	8.39	3.3		
202	520	7.12	3.9	RC87 RCF87	MS(H)160M-4 MS(H)160M-4
232	455	6.21	4.2		
67	1570	21.51	0.95		
75	1390	19.10	1.05		
84	1250	17.08*	1.10		
94	1120	15.35	1.20	RC87 RCF87	MS(H)160M-4 MS(H)160M-4
108	970	13.33	1.30		
121	870	11.93	1.40		
145	720	9.90*	1.65		
158	665	9.14*	1.80		
175	600	8.22	1.95		
202	520	7.13	2.10		
225	465	6.39	2.20	RC77 RCF77	MS(H)160M-4 MS(H)160M-4
272	385	5.30*	2.40		
132	795	10.88	0.85		
149	705	9.64	0.90		
186	565	7.74	1.10		
212	495	6.79	1.15	RC77 RCF77	MS(H)160M-4 MS(H)160M-4
240	435	5.99*	1.25		
271	390	5.31*	1.30		

性能 / PERFORMANCE

RC..MS..性能参数/RC..MS..PERFORMANCE PARAMETER

输出转速 n2 1/min	输出扭矩 M2 Nm	传动比 I	服务系数 K	机座号 Frame Size	电机型号 Motor
15.0kW					
6.4	20800	229	0.85	DRC167/107 DRCF167/107	MS(H)160L-4
7.3	18200	200	1.00		
8.6	15300	169	1.20		
6.4	20900	227	0.85	DRC167/107 DRCF167/107	MS(H)160L-4
7.4	18200	198	1.00		
6.3	22600	153.07	0.80	RC167 RCF167	MS(H)180L-6
6.9	20700	139.98	0.85		
8.0	18000	121.81*	1.00		
9.0	15900	107.49	1.15		
6.4	22500	229.71	0.80	RC167 RCF167	MS(H)160L-4
7.8	18300	186.93*	1.00		
9.5	15000	153.07	1.20	RC167 RCF167	MS(H)160L-4
10	13700	139.98	1.30		
12	12000	121.81*	1.50		
14	10500	107.49	1.70		
16	9140	93.19	1.95		
18	8130	82.91*	2.2		
20	7230	73.70*	2.5		
22	6610	67.40	2.7		
8.9	16100	109.31	0.80	RC147 RCF147	MS(H)180L-6
10	14000	94.60*	0.95		
12	12300	83.47	1.05		
13	10600	72.09	1.20		
14	9890	66.99	1.30		
8.9	16000	163.31	0.80	RC147 RCF147	MS(H)160L-4
9.9	14400	146.91	0.90		
12	11800	119.86	1.10		
13	10700	109.31	1.20		
15	9280	94.60*	1.40	RC147 RCF147	MS(H)160L-4
17	8190	83.47	1.60		
20	7070	72.09	1.85		
22	6570	66.99	2.0		
24	5990	61.09	2.2		
28	5190	52.87	2.5		
31	4580	46.65	2.8		
14	10100	103.20*	0.80	RC137 RCF137	MS(H)160L-4
16	8700	88.70*	0.90		
18	7940	80.91*	1.00		
20	7210	73.49	1.10		
22	6400	65.20	1.25	RC137 RCF137	MS(H)160L-4
25	5800	59.17*	1.40		
29	4990	50.86*	1.60		
33	4360	44.39	1.85		
39	3690	37.65	2.2		
44	3230	32.91	2.5		
52	2730	27.83	2.8		

性能 / PERFORMANCE

RC..MS..性能参数/RC..MS..PERFORMANCE PARAMETER

输出转速 n2 1/min	输出扭矩 M2 Nm	传动比 I	服务系数 K	机座号 Frame Size	电机型号 Motor	输出转速 n2 1/min	输出扭矩 M2 Nm	传动比 I	服务系数 K	机座号 Frame Size	电机型号 Motor				
18.5kW						22kW									
18	10100	83.47	1.30	RC147 RCF147	MS(H)180M-4 MS(H)180M-4	9.6	22000	153.07	0.80	RC167 RCF167	MS(H)180L-4 MS(H)180L-4				
20	8690	72.09	1.50			10	20100	139.98	0.90						
22	8080	66.99	1.60			12	17500	121.81*	1.05						
24	7370	61.09	1.75			14	15400	107.49	1.15						
28	6380	52.87	2.0			16	13400	93.19	1.35	RC167 RCF167	MS(H)180L-4 MS(H)180L-4				
31	5630	46.65	2.3			18	11900	82.91*	1.50						
36	4860	40.29	2.7			20	10600	73.70*	1.70						
18	9760	80.91*	0.80	22	9670	67.40	1.85	RC147 RCF147	MS(H)180L-4 MS(H)180L-4						
20	8860	73.49	0.90	25	8410	58.65	2.1								
22	7860	65.20	1.00	28	7420	51.76	2.4								
25	7140	59.17*	1.10	33	6430	44.87	2.8								
29	6130	50.86*	1.30	RC137 RCF137	MS(H)180M-4 MS(H)180M-4	13	15700			109.31	0.85	RC147 RCF147	MS(H)180L-4 MS(H)180L-4		
33	5350	44.39	1.50			15	13600	94.60*	0.95						
39	4540	37.65	1.75			18	12000	83.47	1.10						
45	3970	32.91	2.0			20	10300	72.09	1.25						
53	3360	27.83	2.3			RC137 RCF137	MS(H)180M-4 MS(H)180M-4	22	9610	66.99	1.35	RC147 RCF147	MS(H)180L-4 MS(H)180L-4		
50	3570	29.57*	2.2	24	8760			61.09	1.50						
61	2910	24.12	2.8	28	7580			52.87	1.70						
67	2650	22.00*	3.0	31	6690			46.65	1.95						
77	2300	19.04*	3.5	36	5780			40.29	2.3						
87	2030	16.80*	4.0	41	5110			35.64	2.5						
36	4870	40.37*	0.90	RC107 RCF107	MS(H)180M-4 MS(H)180M-4	49	4300	29.95	3.0	RC137 RCF137	MS(H)180L-4 MS(H)180L-4				
42	4250	35.26	1.00			22	9350	65.20	0.85						
50	3560	29.49	1.20			25	8480	59.17*	0.95						
59	3000	24.90*	1.45	29	7290	50.86*	1.10	RC137 RCF137	MS(H)180L-4 MS(H)180L-4						
65	2730	22.62	1.60	33	6370	44.39	1.25								
73	2420	20.07	1.80	RC137 RCF137	MS(H)180L-4 MS(H)180L-4	39	5400			37.65	1.50				
80	2200	18.21	1.95			45	4720	32.91	1.70						
94	1890	15.65	2.3			53	3990	27.83	1.90						
107	1650	13.66	2.6			RC137 RCF137	MS(H)180L-4 MS(H)180L-4	50	4240	29.57*	1.85				
126	1400	11.59	3.1					61	3460	24.12	2.3				
145	1220	10.13	3.5					67	3150	22.00*	2.5				
186	950	7.86	3.1	77	2730			19.04*	2.9						
220	800	6.66	3.7	RC97 RCF97	MS(H)180M-4 MS(H)180M-4	87	2410	16.80*	3.3	RC137 RCF137	MS(H)180L-4 MS(H)180L-4				
73	2430	20.14	1.05			101	2080	14.51	3.9						
80	2200	18.24	1.15			114	1840	12.83	4.4						
91	1950	16.17	1.25			RC107 RCF107	MS(H)180L-4 MS(H)180L-4	42	5060	35.26	0.85	RC107 RCF107	MS(H)180L-4 MS(H)180L-4		
100	1760	14.62	1.30					50	4230	29.49	1.00				
118	1490	12.39	1.45					RC107 RCF107	MS(H)180L-4 MS(H)180L-4	59	3570	24.90*	1.20	RC107 RCF107	MS(H)180L-4 MS(H)180L-4
135	1310	10.83	1.60							65	3240	22.62	1.35		
158	1120	9.29	1.80			73	2880			20.07	1.50				
175	1010	8.39	2.0			RC87 RCF87	MS(H)180M-4 MS(H)180M-4								
206	860	7.12	2.3												
236	750	6.21	2.5												
282	625	5.20	2.8												
326	545	4.50*	3.0												
110	1610	13.33	0.80	RC87 RCF87	MS(H)180M-4 MS(H)180M-4										
123	1440	11.93	0.85												
148	1190	9.90*	1.00												
160	1100	9.14*	1.10												
178	990	8.22	1.15												
205	860	7.13	1.25												
229	770	6.39	1.30												
276	640	5.30*	1.40												

性能 / PERFORMANCE

RC..MS..性能参数/RC..MS..PERFORMANCE PARAMETER

输出转速 n2 1/min	输出扭矩 M2 Nm	传动比 I	服务系数 K	机座号 Frame Size	电机型号 Motor
22kW					
80	2610	18.21	1.65	RC107 RCF107	MS(H)180L-4 MS(H)180L-4
94	2240	15.65	1.90		
107	1960	13.66	2.2		
126	1660	11.59	2.6		
145	1450	10.13	3.0		
171	1230	8.56	3.5		
186	1130	7.86	2.6		
220	960	6.66	3.1		
252	840	5.82	3.6		
73	2890	20.14	0.90	RC97 RCF97	MS(H)180L-4 MS(H)180L-4
80	2620	18.24	0.95		
91	2320	16.17	1.05		
100	2100	14.62	1.10		
118	1780	12.39	1.25	RC97 RCF97	MS(H)180L-4 MS(H)180L-4
135	1550	10.83	1.35		
158	1330	9.29	1.50		
175	1200	8.39	1.70		
206	1020	7.12	1.95		
236	890	6.21	2.1		
282	745	5.20	2.4		
326	645	4.50*	2.5		
148	1420	9.90*	0.85		
160	1310	9.14*	0.90		
178	1180	8.22	1.00		
205	1020	7.13	1.05		
229	920	6.39	1.10		
276	760	5.30*	1.20		
30kW					
14	20900	107.49	0.85	RC167 RCF167	MS(H)200L-4 MS(H)200L-4
16	18200	93.19	1.00		
18	16200	82.91*	1.10		
20	14400	73.70*	1.25	RC167 RCF167	MS(H)200L-4 MS(H)200L-4
22	13100	67.40	1.35		
25	11400	58.65	1.55		
28	10100	51.76	1.80		
33	8740	44.87	2.1		
37	7780	39.92	2.3		
43	6710	34.41	2.7		
53	5450	27.96	3.3		
62	4620	23.71	3.9		
18	16300	83.47	0.80	RC147 RCF147	MS(H)200L-4 MS(H)200L-4
20	14000	72.09	0.95		
22	13100	66.99	1.00		
24	11900	61.09	1.10		
28	10300	52.87	1.25	RC147 RCF147	MS(H)200L-4 MS(H)200L-4
32	9090	46.65	1.45		
36	7850	40.29	1.65		
41	6950	35.64	1.85		
49	5840	29.95	2.2		
61	4710	24.19	2.5		
72	3980	20.44	3.0	RC147 RCF147	MS(H)200L-4 MS(H)200L-4
82	3510	18.04	3.0		
94	3050	15.64	4.3		

输出转速 n2 1/min	输出扭矩 M2 Nm	传动比 I	服务系数 K	机座号 Frame Size	电机型号 Motor				
30kW									
29	9910	50.86*	0.80	RC137 RCF137	MS(H)200L-4 MS(H)200L-4				
33	8650	44.39	0.90						
39	7340	37.65	1.10						
45	6410	32.91	1.25						
53	5420	27.83	1.40						
61	4700	24.12	1.70	RC137 RCF137	MS(H)200L-4 MS(H)200L-4				
67	4290	22.00*	1.85						
77	3710	19.04*	2.2						
88	3270	16.80*	2.4						
101	2830	14.51	2.8	RC137 RCF137	MS(H)200L-4 MS(H)200L-4				
115	2500	12.83	3.2						
136	2100	10.79	3.8						
194	1480	7.59	3.5						
230	1240	6.38	4.1						
73	3910	20.07	1.10	RC107 RCF107	MS(H)200L-4 MS(H)200L-4				
81	3550	18.21	1.20						
94	3050	15.65	1.40						
108	2660	13.66	1.60						
127	2260	11.59	1.90						
145	1970	10.13	2.2						
172	1670	8.56	2.6						
187	1530	7.86	1.95						
221	1300	6.66	2.3						
252	1140	5.82	2.6						
299	960	4.92	3.0						
101	2850	14.62	0.80			RC97 RCF97	MS(H)200L-4 MS(H)200L-4		
119	2420	12.39	0.90						
136	2110	10.83	1.00						
158	1810	9.29	1.10						
175	1640	8.39	1.25	RC97 RCF97	MS(H)200L-4 MS(H)200L-4				
207	1390	7.12	1.45						
237	1210	6.21	1.55						
283	1010	5.20	1.75						
327	880	4.50*	1.85	37kW					
16	22400	93.19	0.80	RC167 RCF167	MS(H)225S-4 MS(H)225S-4				
18	19900	82.91*	0.90						
20	17700	73.70*	1.00						
22	16200	67.40	1.10						
25	14100	58.65	1.30						
28	12400	51.76	1.45						
33	10800	44.87	1.65						
37	9600	39.92	1.90						
43	8270	34.41	2.2						
53	6720	27.96	2.7						
48	7380	30.17	1.35			RC167 RCF167	MS(H)225S-4 MS(H)225S-4		
60	5900	24.57	2.4						
67	5250	21.85	2.5						
77	4580	19.03	3.5						
87	4080	16.98	3.7						
22	16100	66.99	0.80	RC147 RCF147	MS(H)225S-4 MS(H)225S-4				
24	14700	61.09	0.90						
28	12700	52.87	1.00						

性能 / PERFORMANCE

RC..MS..性能参数/RC..MS..PERFORMANCE PARAMETER

输出转速 n2 1/min	输出扭矩 M2 Nm	传动比 I	服务系数 K	机座号 Frame Size	电机型号 Motor	输出转速 n2 1/min	输出扭矩 M2 Nm	传动比 I	服务系数 K	机座号 Frame Size	电机型号 Motor		
37kW						45kW							
32	11200	46.65	1.15	RC147 RCF147	MS(H)225S-4 MS(H)225S-4	28	15500	52.87	0.85	RC147 RCF147	MS(H)225M-4 MS(H)225M-4		
36	9680	40.29	1.35			32	13600	46.65	0.95				
41	8570	35.64	1.50			36	11800	40.29	1.10				
49	7200	29.95	1.80			41	10400	35.64	1.25				
61	5810	24.19	2.1			49	8760	29.95	1.50				
						61	7070	24.19	1.70				
72	4910	20.44	2.4	RC147 RCF147	MS(H)225S-4 MS(H)225S-4	72	5970	20.44	2.0	RC147 RCF147	MS(H)225M-4 MS(H)225M-4		
82	4340	18.04	2.4			82	5270	18.04	2.0				
94	3760	15.64	3.5			94	4570	15.64	2.8				
106	3340	13.91	3.8	RC147 RCF147	MS(H)225S-4 MS(H)225S-4	106	4070	13.91	3.1				
						123	3510	11.99	3.7				
39	9050	37.65	0.90	RC137 RCF137	MS(H)225S-4 MS(H)225S-4	203	2120	7.25	4.1	RC137 RCF137	MS(H)225M-4 MS(H)225M-4		
45	7910	32.91	1.00			45	9620	32.91	0.85				
53	6690	27.83	1.15			53	8130	27.83	0.95				
61	5800	24.12	1.40	RC137 RCF137	MS(H)225S-4 MS(H)225S-4	61	7050	24.12	1.15	RC137 RCF137	MS(H)225M-4 MS(H)225M-4		
67	5290	22.00*	1.50			67	6430	22.00*	1.25				
77	4580	19.04*	1.75			77	5570	19.04*	1.45				
88	4040	16.80*	2.0			88	4910	16.80*	1.65				
101	3490	14.51	2.3	RC137 RCF137	MS(H)225S-4 MS(H)225S-4	101	4240	14.51	1.90	RC137 RCF137	MS(H)225M-4 MS(H)225M-4		
115	3080	12.83	2.6			115	3750	12.83	2.1				
136	2590	10.79	3.1			136	3150	10.79	2.5				
169	2090	8.71	3.7			169	2550	8.71	3.1				
194	1820	7.59	2.8			194	2220	7.59	3.3				
230	1530	6.38	3.3			230	1860	6.38	2.7				
285	1240	5.15	3.7			285	1510	5.15	3.1				
73	4820	20.07	0.90	RC107 RCF107	MS(H)225S-4 MS(H)225S-4	94	4580	16.65	0.95	RC107 RCF107	MS(H)225M-4 MS(H)225M-4		
81	4380	18.21	1.00			108	3990	13.66	1.10				
94	3760	15.65	1.15			127	3390	11.59	1.25				
108	3280	13.66	1.30			145	2960	10.13	1.45				
127	2790	11.59	1.55			172	2500	8.56	1.70				
145	2430	10.13	1.75			187	2300	7.86	1.30				
172	2060	8.56	2.1			221	1950	6.66	1.50				
187	1890	7.86	1.55			252	1700	5.82	1.75				
221	1600	6.66	1.85			299	1440	4.92	2.0				
252	1400	5.82	2.1			55kW							
299	1180	4.92	2.5										
45kW													
20	21500	73.70*	0.85	RC167 RCF167	MS(H)225M-4 MS(H)225M-4	25	20900	58.65	0.85	RC167 RCF167	MS(H)250M-4 MS(H)250M-4		
22	19700	67.40	0.90			29	18400	51.76	1.00				
25	17100	58.65	1.05			33	16000	44.87	1.15				
28	15100	51.76	1.20			37	14200	39.92	1.25				
						43	12300	34.41	1.45				
33	13100	44.87	1.35	RC167 RCF167	MS(H)225M-4 MS(H)225M-4	53	9960	27.96	1.80	RC167 RCF167	MS(H)250M-4 MS(H)250M-4		
37	11700	39.92	1.55			62	8440	23.71	2.1				
43	10100	34.41	1.80			60	8750	24.57	1.60				
53	8170	27.96	2.2			68	7780	21.85	1.65				
62	6930	23.71	2.6			77	6780	19.03	2.4				
48	8980	30.71	1.10	RC167 RCF167	MS(H)225M-4 MS(H)225M-4	87	6050	16.98	2.5	RC167 RCF167	MS(H)250M-4 MS(H)250M-4		
60	7180	24.57	1.95			102	5150	14.48	3.5				
67	6390	21.85	2.0			123	4270	11.99	4.0				
77	5560	19.03	2.9										
87	4960	16.98	3.0										
32	16600	46.65	0.80	RC147 RCF147	MS(H)225M-4 MS(H)225M-4	32	16600	46.65	0.80	RC147 RCF147	MS(H)250M-4 MS(H)250M-4		
37	14300	40.29	0.90			37	14300	40.29	0.90				
41	12700	35.64	1.00			41	12700	35.64	1.00				
49	10700	29.95	1.20			49	10700	29.95	1.20				
61	8610	24.19	1.40			61	8610	24.19	1.40				

性能 / PERFORMANCE

RC..MS..性能参数/RC..MS..PERFORMANCE PARAMETER

输出转速 n2 1/min	输出扭矩 M2 Nm	传动比 I	服务系数 K	机座号 Frame Size	电机型号 Motor
55kW					
72	7280	20.44	1.65	RC147 RCF147	MS(H)250M-4 MS(H)250M-4
82	6420	18.04	1.65		
94	5570	15.64	2.3		
106	4950	13.91	2.5		
123	4270	11.99	3.0	RC147 RCF147	MS(H)250M-4 MS(H)250M-4
151	3470	9.74	3.8		
203	2580	7.25	3.4		
250	2100	5.89	4.1		
77	6780	19.04*	1.20	RC137 RCF137	MS(H)250M-4 MS(H)250M-4
88	5980	16.80*	1.35		
102	5170	14.51	1.55		
115	4570	12.83	1.75	RC137 RCF137	MS(H)250M-4 MS(H)250M-4
137	3840	10.79	2.1		
169	3100	8.71	2.5		
194	2700	7.59	1.90		
231	2270	6.38	2.3		
286	1830	5.15	2.5		
75kW					
33	21700	44.87	0.85	RC167 RCF167	MS(H)280S-4 MS(H)280S-4
37	19300	39.92	0.95		
43	16700	34.41	1.10		
53	13500	27.96	1.35		
62	11500	23.71	1.55		
60	11900	24.57	1.20	RC167 RCF167	MS(H)280S-4 MS(H)280S-4
68	10600	21.85	1.25		
78	9210	19.03	1.75		
87	8220	16.98	1.85	RC167 RCF167	MS(H)280S-4 MS(H)280S-4
102	7000	14.48	2.6		
123	5800	11.99	2.9		
145	4950	10.24	3.4		
49	14500	29.95	0.90	RC147 RCF147	MS(H)280S-4 MS(H)280S-4
61	11700	24.19	1.00		
72	9890	20.44	1.20	RC147 RCF147	MS(H)280S-4 MS(H)280S-4
82	8730	18.04	1.20		
95	7570	15.64	1.70		
106	6730	13.91	1.85		
123	5800	11.99	2.2	RC147 RCF147	MS(H)280S-4 MS(H)280S-4
152	4710	9.74	2.8		
179	4000	8.26	3.3		
204	3510	7.25	2.5		
251	2850	5.89	3.0		
296	2420	5.00	3.6		

输出转速 n2 1/min	输出扭矩 M2 Nm	传动比 I	服务系数 K	机座号 Frame Size	电机型号 Motor
90kW					
37	23200	39.92	0.80	RC167 RCF167	MS(H)280M-4 MS(H)280M-4
43	20000	34.41	0.90		
53	16200	27.96	1.10		
62	13800	23.71	1.30		
60	14300	24.57	1.00	RC167 RCF167	MS(H)280M-4 MS(H)280M-4
68	12700	21.85	1.00		
78	11100	19.03	1.45		
87	9860	16.98	1.50	RC167 RCF167	MS(H)280M-4 MS(H)280M-4
102	8410	14.48	2.1		
123	6960	11.99	2.4		
145	5940	10.24	2.9		
72	11900	20.44	1.00	RC147 RCF147	MS(H)280M-4 MS(H)280M-4
82	10500	18.04	1.00		
95	9080	15.64	1.45		
106	8080	13.91	1.55		
123	6960	11.99	1.85	RC147 RCF147	MS(H)280M-4 MS(H)280M-4
152	5660	9.74	2.3		
179	4800	8.26	2.7		
204	4210	7.25	2.1		
251	3420	5.89	2.5		
296	2900	5.00	3.0		
110kW					
53	19800	27.96	0.90	RC167 RCF167	MS(H)315S-4 MS(H)315S-4
63	16800	23.71	1.05		
78	13500	19.03	1.20	RC167 RCF167	MS(H)315S-4 MS(H)315S-4
87	12000	16.98	1.25		
103	10200	14.48	1.75		
124	8480	11.99	2.0		
145	7240	10.24	2.4		
132kW					
63	20100	23.71	0.90	RC167 RCF167	MS(H)315M1-4 MS(H)315M1-4
78	16200	19.03	1.00	RC167 RCF167	MS(H)315M1-4 MS(H)315M1-4
87	14400	16.98	1.05		
103	12300	14.48	1.45		
124	10200	11.99	1.65		
145	8690	10.24	1.95		
160kW					
103	14900	14.48	1.20	RC167 RCF167	MS(H)315M2-4 MS(H)315M2-4
124	12300	11.99	1.40		
145	10500	10.24	1.60		

性能 / PERFORMANCE

DRC..MS..性能参数/DRC..MS..PERFORMANCE PARAMETER

输出转速 n2 1/min	传动比 I	许用径向 FR(N)	机座号 Frame Size	电机型号 Motor	输出转速 n2 1/min	传动比 I	许用径向 FR(N)	机座号 Frame Size	电机型号 Motor					
130Nm					200Nm									
0.16	8612	4230	DRC27/17 DRCF27/17	MS(H)6314 MS(H)6314	4.6	289	4950	DRC37/17 DRCF37/17	MS(H)6324 MS(H)6324					
0.19	7425	4230			5.0	265	4950							
0.20	6921	4230			5.8	226	4950							
0.23	6050	4230			6.5	202	4950							
0.26	5217	4230			7.3	179	4950	DRC37/17 DRCF37/17	MS(H)7114 MS(H)7114					
0.30	4661	4230								8.3	156	4950		
0.34	4037	4230								9.7	135	4950		
0.39	3516	4230								10	127	4950		
0.44	3160	4230			13	104	4950	DRC37/17 DRCF37/17	MS(H)7124 MS(H)7124					
0.50	2763	4230								15	90	4950		
0.57	2414	4230			300Nm									
0.65	2110	4230			DRC27/17 DRCF27/17	MS(H)6314 MS(H)6314	0.10	13598	5420	DRC47/37 DRCF4737	MS(H)6314 MS(H)6314			
0.76	1822	4230	0.11	12472			5420							
0.87	1580	4230	0.13	10619			5420							
0.94	1464	4230	0.15	9155			5420							
1.1	1270	4230	0.16	8534			5420							
1.2	1100	4230	0.18	7460			5420							
1.4	972	4230	0.20	6993			5420							
1.6	840	4230	0.22	6171			5420							
1.9	741	4230	0.25	5624			5420							
2.1	654	4230	0.28	4849			5420							
2.4	566	4230	0.31	4520			5420							
2.8	499	4230	0.35	3951			5420							
3.1	440	4230	DRC27/17 DRCF27/17	MS(H)6314 MS(H)6314			0.37	3704	5420					
	3.6	381					4230	0.42	3268			5420		
	4.2	329					4230	0.48	2898			5420		
	4.8	290					4230	0.56	2463			5420		
	5.4	256					4230	0.53	2598			5420	DRC47/37 DRCF4737	MS(H)6314 MS(H)6314
	6.1	227					4230							
6.8	203	4230	0.68	2029	5420									
7.4	179	4230	DRC27/17 DRCF27/17	MS(H)6324 MS(H)6324	0.79	1749	5420							
	8.5	156			4230	0.85	1630			5420				
	9.8	135			4230	0.97	1425			5420				
	11	118			4230	1.0	1336			5420				
12	104	4230	DRC27/17 DRCF27/17	MS(H)7114 MS(H)7114	1.2	1179	5420							
	14	90			4230	1.3	1074	5420						
200Nm					1.5	927	5420	2.5	546 502	5420 5420	DRC47/37 DRCF4737	MS(H)6314 MS(H)6314		
0.16	8595	4950	DRC37/17 DRCF37/17	MS(H)6314 MS(H)6314	1.6	863	5420							
0.19	7411	4950			1.8	755	5420							
0.20	6907	4950			3.1	429	5420	DRC47/37 DRCF4737	MS(H)6324 MS(H)6324					
0.23	6038	4950								3.6	372	5420		
0.27	5206	4950								3.8	348	5420		
0.30	4651	4950								4.4	301	5420		
0.34	4065	4950			5.1	255	5420	DRC47/37 DRCF4737	MS(H)7114 MS(H)7114					
0.38	3658	4950								5.7	228	5420		
0.44	3154	4950			450Nm									
0.50	2757	4950			DRC37/17 DRCF37/17	MS(H)6314 MS(H)6314	0.10	14369	7110	DRC57/37 DRCF5737	MS(H)6314 MS(H)6314			
0.57	2409	4950					0.11	12095	7110					
0.66	2106	4950					0.13	10860	7110					
0.76	1818	4950					DRC37/17 DRCF37/17	MS(H)6314 MS(H)6314	0.15			9445	7110	
	0.88	1576							4950			0.16	8480	7110
	1.0	1359	4950	0.19					7312			7110		
	1.1	1267	4950	0.21					6521			7110		
	1.3	1098	4950	0.25					5585			7110		
	1.4	970	4950	0.28					4928			7110		
	1.7	839	4950	0.32					4378			7110		
	1.9	740	4950	0.36					3873			7110		
	2.1	653	4950	0.41					3344			7110		
	2.4	577	4950	0.47					2907			7110		
	2.8	498	4950	0.54					2567			7110		
	3.1	439	4950	DRC37/17 DRCF37/17					MS(H)6314 MS(H)6314			0.61	2244	7110
3.6		378	4950				0.70	1967				7110		
4.2		328	4950											

性能 / PERFORMANCE

DRC..MS..性能参数/DRC..MS..PERFORMANCE PARAMETER

输出转速 n2 1/min	传动比 I	许用径向 FR(N)	机座号 Frame Size	电机型号 Motor	输出转速 n2 1/min	传动比 I	许用径向 FR(N)	机座号 Frame Size	电机型号 Motor		
450Nm					820Nm						
0.80	1732	7110	DRC57/37 DRCF57/37	MS(H)6314 MS(H)6314	0.08	16370	9920	DRC77/37 DRCF77/37	MS(H)6314 MS(H)6314		
0.89	1555	7110			0.09	15015	9920				
0.99	1399	7110			0.10	13885	9920				
1.2	1189	7110			0.11	12783	9920				
1.3	1034	7110			0.13	11021	9920				
1.8	782	7110			0.14	9788	9920				
1.9	678	7110	DRC57/37 DRCF57/37	MS(H)6324 MS(H)6324	0.16	8714	9920				
2.2	604	7110			0.18	7617	9920				
2.5	537	7110			0.20	6770	9920				
2.8	471	7110			0.24	5838	9920				
					0.27	5184	9920				
					0.31	4470	9920				
					0.35	3999	9920				
3.6	357	7110	DRC57/37 DRCF57/37	MS(H)7114 MS(H)7114	0.40	3488	9920				
4.1	319	7110			0.45	3053	9920				
					0.52	2671	9920				
5.1	273	7110	DRC57/37 DRCF57/37	MS(H)7124 MS(H)7124	0.44	3151	9920				
5.7	241	7110			0.48	2890	9920				
600Nm					0.56	2460	9920	DRC77/37 DRCF77/37	MS(H)6314 MS(H)6314		
0.09	15361	7560	DRC67/37 DRCF67/37	MS(H)6314 MS(H)6314	0.65	2121	9920				
0.11	12931	7560			0.70	1977	9920				
0.12	11996	7560			0.80	1728	9920				
0.14	10097	7560			0.85	1620	9920				
0.15	9066	7560			0.97	1430	9920				
0.18	7816	7560			1.1	1303	9920				
0.20	6732	7560			1.2	1124	9920	DRC77/37 DRCF77/37	MS(H)6324 MS(H)6324		
0.23	5970	7560			1.3	1047	9920				
0.26	5268	7560			1.4	915	9920				
0.29	4680	7560			1.5	858	9920				
0.33	4136	7560			1.7	757	9920				
0.39	3566	7560			1.9	671	9920	DRC77/37 DRCF77/37	MS(H)7114 MS(H)7114		
0.44	3125	7560			2.3	571	9920				
0.50	2745	7560			2.3	560	9920	DRC77/37 DRCF77/37	MS(H)7114 MS(H)7114		
0.57	2403	7560			2.8	488	9920	DRC77/37 DRCF77/37	MS(H)7124 MS(H)7124		
0.51	2682	7560			3.2	436	9920				
0.56	2460	7560			3.7	373	9920				
0.66	2094	7560			DRC67/37 DRCF67/37	MS(H)6314 MS(H)6314	4.2	327	9920	DRC77/37 DRCF77/37	MS(H)8014 MS(H)8014
0.76	1805	7560					4.7	289	9920		
0.85	1629	7560					5.2	260	9920		
0.94	1471	7560					1550Nm				
1.0	1379	7560					0.08	17452	16900	DRC87/57 DRCF87/57	MS(H)6314 MS(H)6314
1.8	730	7560	0.09	15310			16900				
2.3	571	7560	0.10	13813	16900						
2.7	486	7560	0.11	12025	16900						
0.84	1652	7560	0.13	10549	16900						
0.96	1432	7560	0.15	9244	16900						
1.1	1259	7560	0.17	8109	16900						
1.2	1106	7560	0.20	7038	16900						
1.6	836	7560	0.22	6174	16900						
1.8	750	7560	0.25	5449	16900						
2.0	646	7560	0.29	4831	16900						
2.3	574	7560	0.33	4206	16900						
2.6	495	7560	0.37	3744	16900						
3.0	438	7560	0.43	3233	16900						
3.4	388	7560	0.48	2873	16900						
4.0	344	7560	DRC67/37 DRCF67/37	MS(H)6324 MS(H)6324	0.67	1961	16900	DRC87/57 DRCF87/57	MS(H)6324 MS(H)6324		
4.7	294	7560			0.34	4020	16900	DRC87/57 DRCF87/57	MS(H)6314 MS(H)6314		
					0.43	3182	16900				
					0.50	2770	16900				
			0.53	2595	16900						
			DRC67/37 DRCF67/37	MS(H)7114 MS(H)7114	0.62	2129	16900	DRC87/57 DRCF87/57	MS(H)6324 MS(H)6324		
					0.68	1930	16900				
					0.76	1733	16900				
					0.89	1489	16900				

性能 / PERFORMANCE

DRC..MS..性能参数/DRC..MS..PERFORMANCE PARAMETER

输出转速 n2 1/min	传动比 I	许用径向 FR(N)	机座号 Frame Size	电机型号 Motor	输出转速 n2 1/min	传动比 I	许用径向 FR(N)	机座号 Frame Size	电机型号 Motor				
1550Nm					3000Nm								
0.93 1.1 1.1 1.2	1395 1232 1145 1037	16900 16900 16900 16900	DRC87/57 DRCF87/57	MS(H)7114 MS(H)7114	0.80 0.85 0.96	1733 1623 1434	19800 19800 19800	DRC97/57 DRCF97/57	MS(H)7124 MS(H)7124				
1.7 1.8	802 754	16900 16900			DRC87/57 DRCF87/57	MS(H)7124 MS(H)7124	1.1 1.2 1.5 1.6			1207 1084 934 878	19800 19800 19800 19800	DRC97/57 DRCF97/57	MS(H)8014 MS(H)8014
0.76 0.87	1737 1524	16900 16900			DRC87/57 DRCF87/57	MS(H)6324 MS(H)6324	1.8			755	19800	DRC97/57 DRCF97/57	MS(H)8024 MS(H)8024
1.0 1.4 1.6	1303 1008 885	16900 16900 16900			DRC87/57 DRCF87/57	MS(H)7114 MS(H)7114	0.76 0.87 0.99			1823 1583 1396	19800 19800 19800	DRC97/57 DRCF97/57	MS(H)7124 MS(H)7124
2.0 2.3	685 599	16900 16900	DRC87/57 DRCF87/57	MS(H)7124 MS(H)7124	1.1 1.3 1.4	1228 1069 938	19800 19800 19800	DRC97/57 DRCF97/57	MS(H)8014 MS(H)8014				
3.5 3.9	398 352	16900 16900	DRC87/57 DRCF87/57	MS(H)8014 MS(H)8014	1.7 1.9	824 737	19800 19800	DRC97/57 DRCF97/57	MS(H)8024 MS(H)8024				
4.6 5.2	305 268	16900 16900	DRC87/57 DRCF87/57	MS(H)8024 MS(H)8024	2.2 2.5 2.9	632 560 484	19800 19800 19800	DRC97/57 DRCF97/57	MS(H)90S-4 MS(H)90S-4				
2.5 2.9	538 472	16900 16900	DRC87/57 DRCF87/57	MS(H)90S-4 MS(H)90S-4	3.3 3.7 4.2	431 379 336	19800 19800 19800	DRC97/57 DRCF97/57	MS(H)90L-4 MS(H)90L-4				
3.5 3.8	400 361	16900 16900	DRC87/57 DRCF87/57	MS(H)90L-4 MS(H)90L-4	4.8 5.7 6.0	296 249 234	19800 19800 19800	DRC97/57 DRCF97/57	MS(H)100L1-4 MS(H)100L1-4				
4.7 5.5	300 256	16900 16900	DRC87/57 DRCF87/57	MS(H)100L1-4 MS(H)100L1-4	2.2 2.6	625 549	19800 19800	DRC97/57 DRCF97/57	MS(H)90S-4 MS(H)90S-4				
3000Nm					5.2 6.2	270 227	19800 19800	DRC97/57 DRCF97/57	MS(H)100L1-4 MS(H)100L1-4				
0.06 0.07 0.08 0.09 0.10 0.12 0.14 0.16 0.18 0.21 0.23 0.27					4300Nm								
21769 19332 17230 14999 13320 11156 10030 8706 7692 6708 5931 5161					0.07 0.08 0.09 0.11 0.12 0.14 0.16 0.18					20018 17080 14936 12829 11256 9547 8618 7583			
19800 19800 19800 19800 19800 19800 19800 19800 19800 19800 19800					29500 25900 25900 25900 25900 25900 25900 25900					DRC107/77 DRCF107/77			
19800 19800 19800 19800 19800 19800 19800 19800 19800 19800 19800					29500 25900 25900 25900					MS(H)6314 MS(H)6314			
4004 3481					0.20 0.22 0.26 0.30					6743 5914 5168 4435			
19800 19800					29500 25900 25900 25900					DRC107/77 DRCF107/77			
4678					0.33 0.43					3896 3039			
19800					29500 25900					DRC107/77 DRCF107/77			
4309 3702 3019					0.34					3918			
19800 19800 19800					29500					DRC107/77 DRCF107/77			
2668 2245 2016					0.39 0.43					3343 3034			
19800 19800 19800					29500 29500					DRC107/77 DRCF107/77			

性能 / PERFORMANCE

DRC..MS..性能参数/DRC..MS..PERFORMANCE PARAMETER

输出转速 n2 1/min	传动比 I	许用径向 FR(N)	机座号 Frame Size	电机型号 Motor
4300Nm				
0.52	2653	29500	DRC107/77	MS(H)7124
0.61	2280	29500	DRCF107/77	MS(H)7124
0.67	2067	29500		
0.80	1693	29500	DRC107/77	MS(H)8014
0.88	1550	29500	DRCF107/77	MS(H)8014
0.97	1407	29500		
1.1	1209	29500	DRC107/77	MS(H)8024
1.3	1055	29500	DRCF107/77	MS(H)8024
1.5	919	29500	DRC107/77	MS(H)90S-4
1.7	815	29500	DRCF107/77	MS(H)90S-4
1.9	717	29500		
2.2	626	29500	DRC107/77	MS(H)90L-4
2.7	528	29500	DRCF107/77	MS(H)90L-4
0.69	1987	29500	DRC107/77	MS(H)7124
			DRCF107/77	MS(H)7124
0.74	1827	29500	DRC107/77	MS(H)8014
0.85	1599	29500	DRCF107/77	MS(H)8014
0.97	1400	29500		
1.1	1226	29500	DRC107/77	MS(H)8024
1.2	1104	29500	DRCF107/77	MS(H)8024
1.5	939	29500		
1.7	822	29500	DRC107/77	MS(H)90S-4
			DRCF107/77	MS(H)90S-4
2.3	614	29500	DRC107/77	MS(H)90L-4
2.6	544	29500	DRCF107/77	MS(H)90L-4
2.9	492	29500		
3.4	417	29500	DRC107/77	MS(H)100L1-4
3.8	369	29500	DRCF107/77	MS(H)100L1-4
4.4	323	29500		
4.9	285	29500	DRC107/77	MS(H)100L2-4
5.5	253	29500	DRCF107/77	MS(H)100L2-4
6.6	214	29500	DRC107/77	MS(H)112M-4
7.6	187	29500	DRCF107/77	MS(H)112M-4
3.0	469	29500	DRC107/77	MS(H)90L-4
			DRCF107/77	MS(H)90L-4
3.3	426	29500	DRC107/77	MS(H)100L1-4
3.7	377	29500	DRCF107/77	MS(H)100L1-4
4.4	325	29500		
4.9	284	29500	DRC107/77	MS(H)100L2-4
5.5	256	29500	DRCF107/77	MS(H)100L2-4
6.5	220	29500	DRC107/77	MS(H)112M-4
7.3	193	29500	DRCF107/77	MS(H)112M-4
8.2	172	29500		
8000Nm				
0.06	22203	53400	DRC107/77	MS(H)6314
0.07	18945	53400	DRCF107/77	MS(H)6314
0.08	16566	53400		
0.09	14777	53400		
0.11	12921	53400		
0.11	11712	53400	DRC107/77	MS(H)6324
0.12	10573	53400	DRCF107/77	MS(H)6324
0.15	8784	53400		

性能 / PERFORMANCE

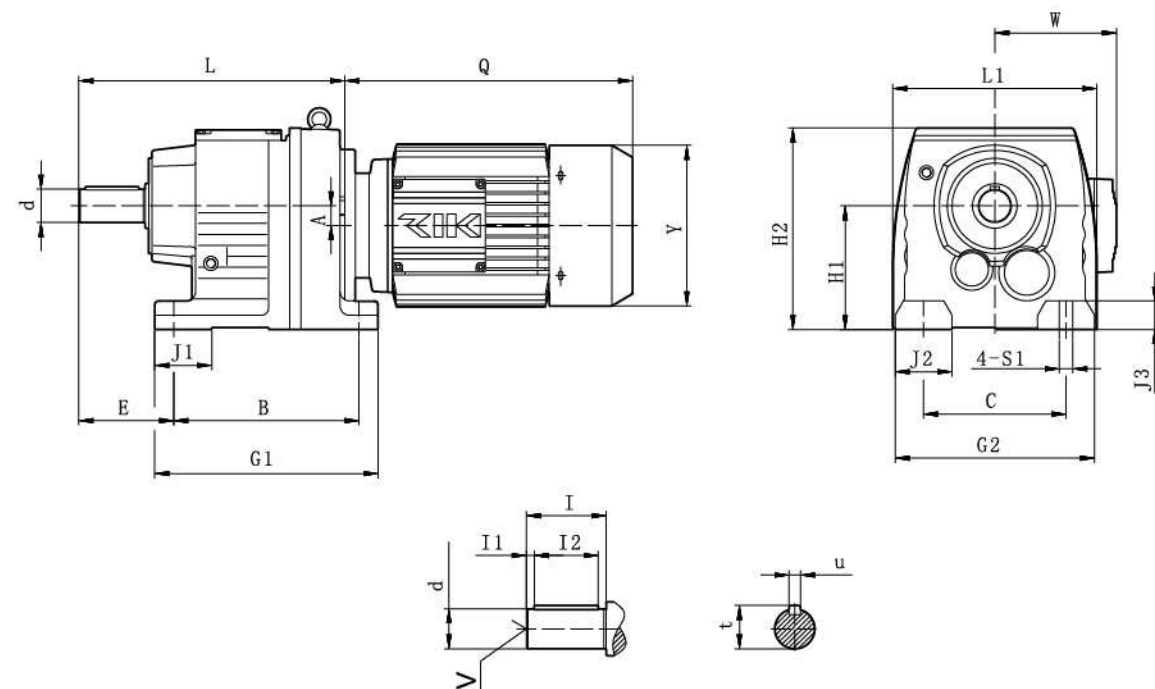
DRC..MS..性能参数/DRC..MS..PERFORMANCE PARAMETER

输出转速 n2 1/min	传动比 I	许用径向 FR(N)	机座号 Frame Size	电机型号 Motor
8000Nm				
4.4	323	53400	DRC137/77	MS(H)132S-4
4.9	291	53400	DRCF137/77	MS(H)132S-4
5.6	255	53400		
2.5	564	53400	DRC137/77	MS(H)100L2-4
2.7	517	53400	DRCF137/77	MS(H)100L2-4
3.1	453	53400		
3.8	376	53400	DRC137/77	MS(H)112M-4
4.2	339	53400	DRCF137/77	MS(H)112M-4
4.8	297	53400	DRC137/77	MS(H)132S-4
			DRCF137/77	MS(H)132S-4
13000Nm				
0.06	23401	62700	DRC147/137	MS(H)6314
0.06	21342	62700	DRCF147/137	MS(H)6314
0.07	18210	62700	DRC147/77	MS(H)6324
0.08	15923	62700	DRCF147/77	MS(H)6324
0.09	14075	62700		
0.11	12344	62700	DRC147/77	MS(H)7114
0.12	11143	62700	DRCF147/77	MS(H)7114
0.13	9743	62700		
0.16	8443	62700	DRC147/77	MS(H)7124
0.19	7307	62700	DRCF147/77	MS(H)7124
0.21	6447	62700		
0.24	5568	62700	DRC147/77	MS(H)8014
0.28	4926	62700	DRCF147/77	MS(H)8014
0.31	4325	62700		
0.37	3754	62700	DRC147/77	MS(H)8024
0.42	3302	62700	DRCF147/77	MS(H)8024
0.48	2898	62700		
0.55	2555	62700	DRC147/77	MS(H)90S-4
0.63	2211	62700	DRCF147/77	MS(H)90S-4
0.72	1951	62700		
0.83	1705	62700	DRC147/77	MS(H)90L-4
0.92	1536	62700	DRCF147/77	MS(H)90L-4
1.1	1329	62700	DRC147/77	MS(H)100L1-4
1.2	1166	62700	DRCF147/77	MS(H)100L1-4
1.4	1029	62700		
1.6	889	62700	DRC147/77	MS(H)100L2-4
1.8	784	62700	DRCF147/77	MS(H)100L2-4
2.0	695	62700	DRC147/77	MS(H)112M-4
2.3	619	62700	DRCF147/77	MS(H)112M-4
2.5	558	62700		
2.9	489	62700	DRC147/77	MS(H)132S-4
			DRCF147/77	MS(H)132S-4
2.7	533	62700	DRC147/87	MS(H)112M-4
			DRCF147/87	MS(H)112M-4
3.1	462	62700	DRC147/87	MS(H)132S-4
3.4	426	62700	DRCF147/87	MS(H)132S-4
3.9	368	62700	DRC147/87	MS(H)112M-4
4.4	326	62700	DRCF147/87	MS(H)112M-4
6.7	214	62700	DRC147/87	MS(H)160M-4
			DRCF147/87	MS(H)160M-4

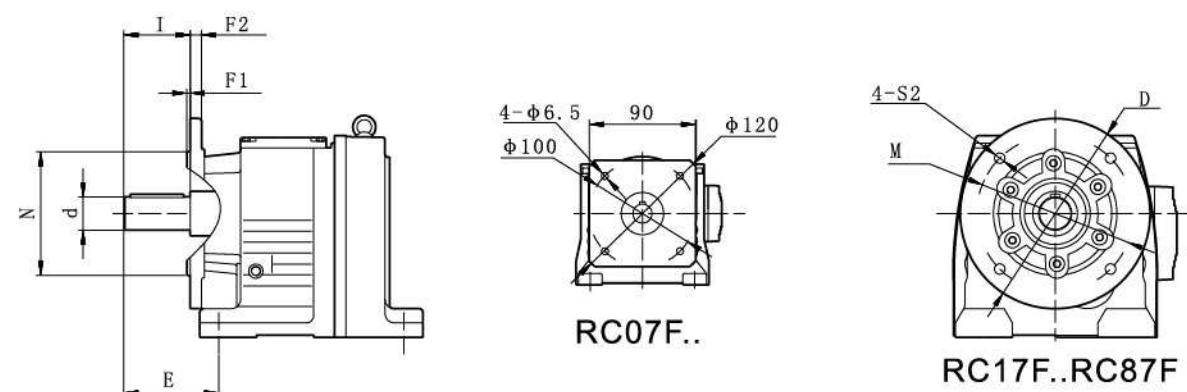
尺寸 / DIMENSIONS

RC07..~RC167.. RC07F..~RC87F..安装结构尺寸/MOUNTING DIMENSIONS

RC07..~RC167..



RC07F..~RC87F..



Q、Y、W尺寸详见P191页电机尺寸表
Pls refer to page 191 for the size of q&y&w

尺寸 / DIMENSIONS

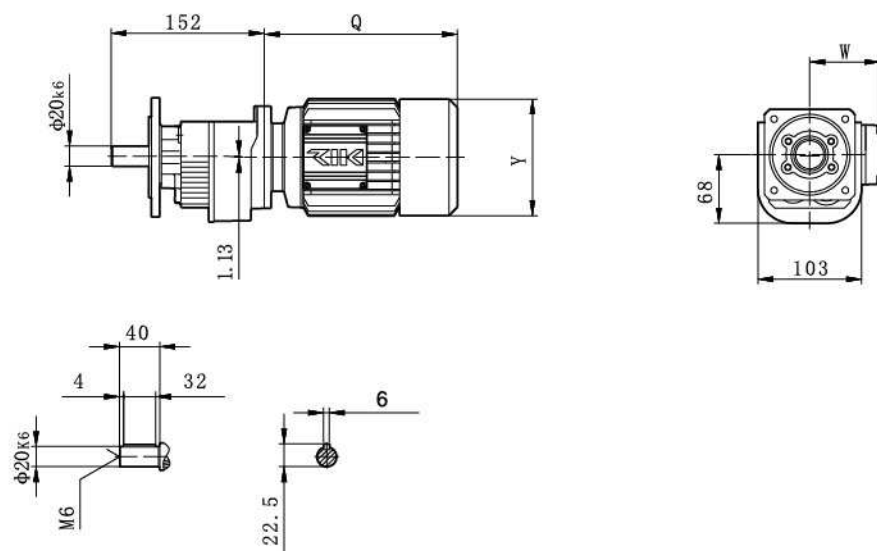
RC07..~RC167.. RC07F..~RC87F..安装结构尺寸/MOUNTING DIMENSIONS

型号 Size	A	B C	E	G1 G2	H1 H2	J1 J2 J3	L L1	S1	轴伸尺寸/size of output shaft					
									d	l	l1 l2	u	t	v
RC07	0	95 85	48	108.5 103	65 107	21 18 11	145 103	6.5	20k6	40	4 32	6	22.5	6
RC17	0	110 110	58	131 140	75 134	28 25 12	174 140	9	20k6	40	4 32	6	22.5	6
RC27	3.40	130 110	75	152 145	90 147	27 32 18	193 151	9	25k6	50	3.5 40	8	28	10
RC37	10.1	130 110	75	160 145	90 151	40 35 18	201 161	9	25k6	50	3.5 40	8	28	10
RC47	14.0	165 135	90	195 170	115 187	50 42 24	235 178	13.5	30k6	60	3.5 50	8	33	10
RC57	11.2	165 135	100	200 190	115 187	60 55 24	257 202	13.5	35k6	70	7 56	10	38	12
RC67	20.7	195 150	100	235 210	130 212	60 60 30	280 215	14	35k6	70	7 56	10	38	12
RC77	15.9	205 170	115	245 230	140 228	60 60 30	300 235	17.5	40k6	80	5 70	12	43	16
RC87	12.6	260 215	140	310 290	180 295	90 75 45	372 297	17.5	50k6	100	10 80	14	53.5	16
RC97	10.2	310 250	160	365 340	225 368	100 90 55	440 348	22	60m6	120	5 110	18	64	20
RC107	20.4	370 290	185	440 400	250 408	125 110 65	495 409	26	70m6	140	7.5 125	20	74.5	20
RC137	25.1	410 340	220	490 450	315 495	130 110 70	589 458	33	90m6	170	5 160	25	95	24
RC147	33.4	500 380	260	590 530	355 565	150 150 80	695 540	39	110m6	210	15 180	28	116	24
RC167	59.9	580 500	270	670 660	425 675	160 160 100	790 670	39	120m6	210	5 200	32	127	24
型号 Size	法兰尺寸/size of output flange													
	D	N	F1	F2	M	S2								
RC17F	120	80j6	3.0	8	100	6.5								
RC27F	120	80j6	3.0	8	100	6.5								
RC37F	120	80j6	3.0	8	100	6.5								
RC47F	140	95j6	3.0	10	115	9.0								
RC57F	160	110j6	3.5	10	130	9.0								
RC67F	200	130j6	3.5	12	165	11								
RC77F	250	180j6	4.0	15	215	13.5								
RC87F	300	230j6	4.0	16	265	13.5								

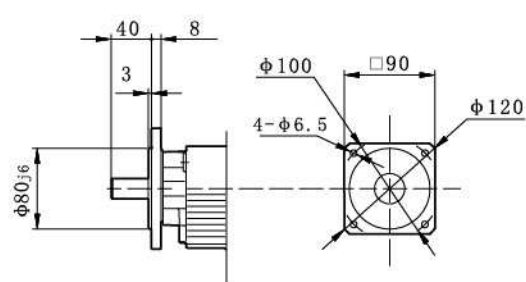
尺寸 / DIMENSIONS

RCF07..安装结构尺寸/RCF07..MOUNTING DIMENSIONS

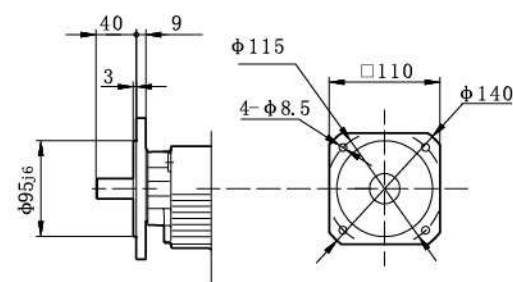
RCF07..



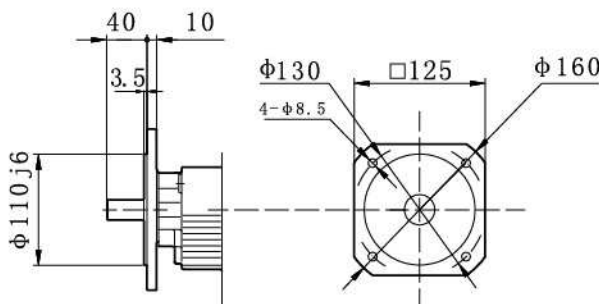
φ 120



φ 140



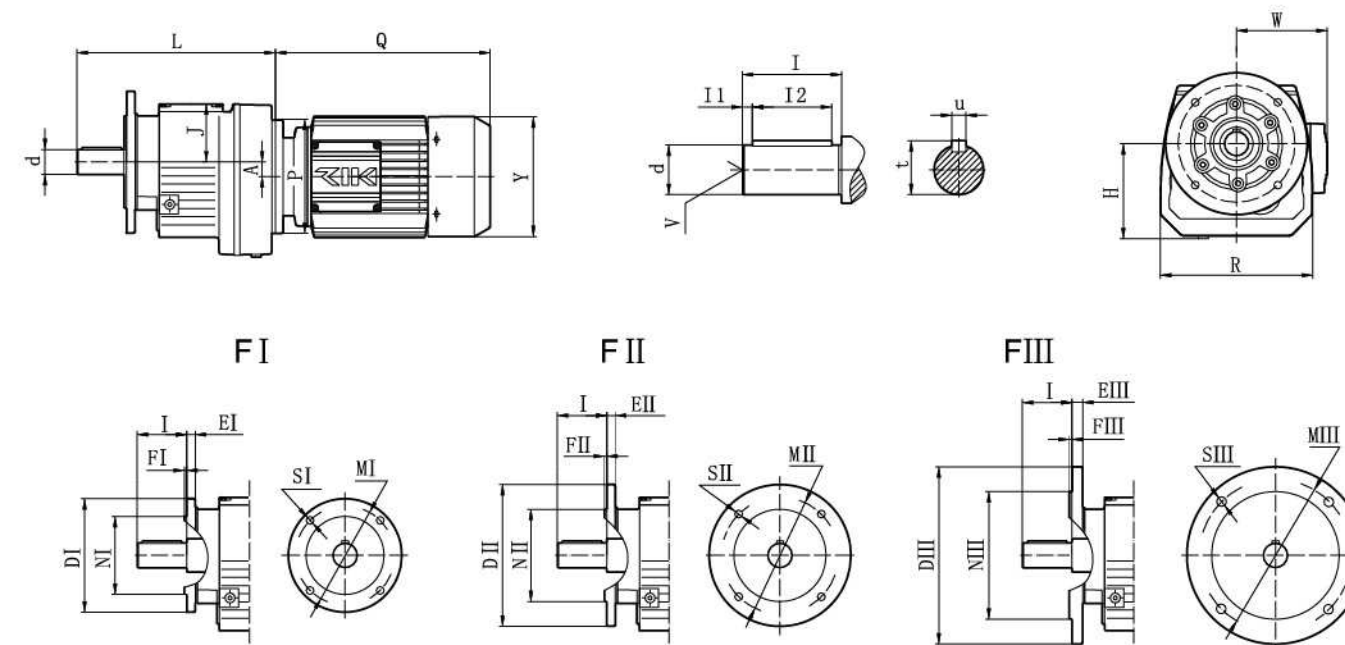
φ 160



Q、Y、W尺寸详见P191页电机尺寸表
Pls refer to page 191 for the size of q&y&w

尺寸 / DIMENSIONS

RCF17..~RCF167..安装结构尺寸/RCF07..~RCF167..MOUNTING DIMENSIONS

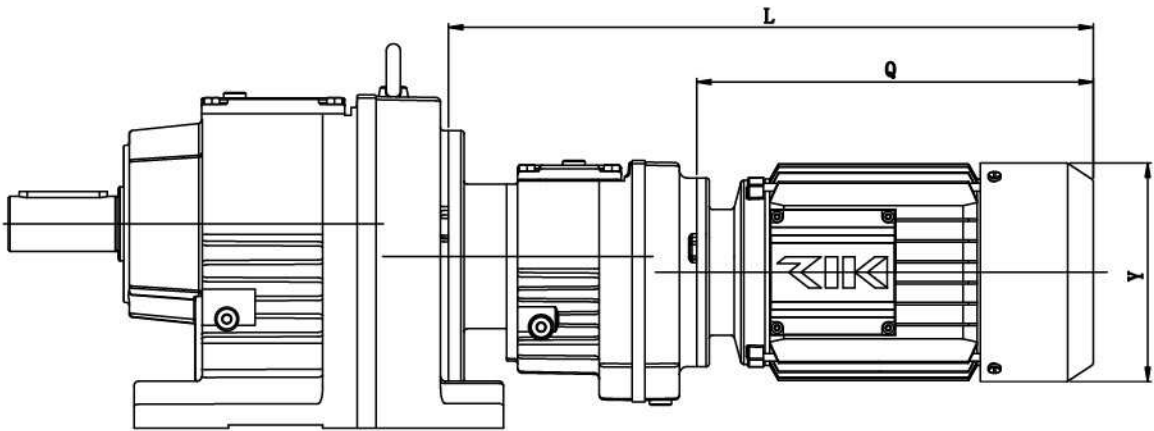


型号 Size	A	H R	J	L P	法兰尺寸/size of output flange						轴伸尺寸/size of output shaft					
					DI DII DIII	NI NII NIII	EI EII EIII	FI FII FIII	MI MII MIII	SI SII SIII	d	I	I1 I2	u	t	v
RCF17	0	76 130	59	179 120	120 140 160	80 95 110	8 9 10	3.0 3.0 3.5	100 115 130	4-φ6.5 4-φ8.5 4-φ8.5	20k6	40	4 32	6	22.5	6
RCF27	3.4	92 142	57	199 120	120 140 160	80 95 110	8 9 10	3.0 3.0 3.5	100 115 130	4-φ6.5 4-φ8.5 4-φ8.5	25k6	50	3.5 40	8	28	10
RCF37	10.1	94 161	61	207 120	120 160 200	80 110 130	10 10 12	3.0 3.5 3.5	100 130 165	4-φ6.5 4-φ9.0 4-φ11	25k6	50	3.5 40	8	28	10
RCF47	14.0	118 178	72	235 160	140 160 200	95 110 130	10 10 12	3.0 3.5 3.5	115 130 165	4-φ9.0 4-φ9.0 4-φ11	30k6	60	3.5 50	8	33	10
RCF57	11.2	121 202	72	257 160	160 200 250	110 130 180	10 12 15	3.5 3.5 4.0	130 165 215	4-φ9.0 4-φ11 4-φ13.5	35k6	70	7 56	10	38	12
RCF67	20.7	134 215	82	280 160	200 250	130 180	12 15	3.5 4.0	165 215	4-φ11 4-φ13.5	35k6	70	7 56	10	38	12
RCF77	15.9	144 235	88	300 200	250 300	180 230	15 18.5	4.0 4.0	215 265	4-φ13.5 4-φ13.5	40k6	80	5 70	12	43	16
RCF87	12.6	184 297	115	372 250	300 350	230 250	16 18	4.0 5.0	265 300	4-φ13.5 4-φ17.5	50k6	100	10 80	14	53.5	16
RCF97	10.2	230 348	144	440 300	350 450	250 350	18 22	5.0 5.0	300 400	4-φ17.5 8-φ17.5	60m6	120	5 110	18	64	20
RCF107	20.4	255 409	158	495 350	350 450	250 350	20 22	5.0 5.0	300 400	8-φ17.5 8-φ17.5	70m6	140	7.5 125	20	74.5	20
RCF137	25.1	320 458	180	589 400	450 550	350 450	22 25	5.0 5.0	400 500	8-φ17.5 8-φ17.5	90m6	170	5 160	25	95	24
RCF147	33.4	361 540	210	695 450	450 550	350 450	22 25	5.0 5.0	400 500	8-φ17.5 8-φ17.5	110m6	210	15 180	28	116	24
RCF167	59.9	430 670	250	790 550	550 660	450 550	25 28	5.0 6.0	500 600	8-φ17.5 8-φ22	120m6	210	5 200	32	127	24

尺寸版本 / VERSIONS

DRC..安装结构尺寸/DRC..MOUNTING DIMENSIONS

R C 硬齿面减速机



		Y	Q	L
DRC27/17 DRC37/17	MS(H)-63..	122	214	353
	MS(H)-71..	137	231	370
	MS(H)-80..	156	253	392
DRC47/37 DRC57/37 DRC67/37	MS(H)-63..	122	214	371
	MS(H)-71..	137	231	388
	MS(H)-80..	156	253	410
DRC77/37	MS(H)-63..	122	214	371
	MS(H)-71..	137	231	388
	MS(H)-80..	156	253	410
	MS(H)-90..	169	305	462
DRC87/57	MS(H)-63..	122	208	395
	MS(H)-71..	137	225	412
	MS(H)-80..	156	250	437
	MS(H)-90..	169	301	488
DRC97/57	MS(H)-63..	122	208	395
	MS(H)-71..	137	225	412
	MS(H)-80..	156	250	437
	MS(H)-90..	169	301	488
	MS(H)-100..	194	349	536
DRC107/77	MS(H)-63..	122	206	426
	MS(H)-71..	137	223	443
	MS(H)-80..	156	251	471
	MS(H)-90..	169	299	519
	MS(H)-100..	194	346	566
	MS(H)-112M..	226	350	570
	MS(H)-132S..	266	405	625
	MS(H)-132M..	266	445	625
DRC137/77	MS(H)-160M..	320	500	720
	MS(H)-63..	122	206	426
	MS(H)-71..	137	223	443
	MS(H)-80..	156	251	471
	MS(H)-90..	169	299	519
	MS(H)-100..	194	346	566
	MS(H)-112M..	226	350	570
	MS(H)-132S..	266	405	625
	MS(H)-132M..	266	445	625
	MS(H)-160M..	320	500	720

		Y	Q	L
DRC147/77	MS(H)-63..	122	206	426
	MS(H)-71..	137	223	443
	MS(H)-80..	156	251	471
	MS(H)-90..	169	299	519
	MS(H)-100..	194	346	566
	MS(H)-112M..	226	350	570
	MS(H)-132S..	266	405	625
	MS(H)-132M..	266	445	665
	MS(H)-160M..	320	500	720
DRC147/87	MS(H)-80..	156	245	517
	MS(H)-90..	169	293	565
	MS(H)-100..	194	340	612
	MS(H)-112M..	226	350	622
	MS(H)-132S..	266	405	677
	MS(H)-132M..	266	445	717
	MS(H)-160M..	320	500	772
	MS(H)-160L..	320	545	817
	MS(H)-180M..	362	570	842
DRC167/97	MS(H)-180L..	362	610	882
	MS(H)-80..	156	247	567
	MS(H)-90..	169	296	616
	MS(H)-100..	194	339	659
	MS(H)-112M..	226	350	670
	MS(H)-132S..	266	405	725
	MS(H)-132M..	266	445	765
	MS(H)-160M..	320	500	820
	MS(H)-160L..	320	545	865
DRC167/107	MS(H)-180M..	362	570	890
	MS(H)-180L..	362	610	930
	MS(H)-100..	194	338	693
	MS(H)-112M..	226	350	705
	MS(H)-132S..	266	405	760
	MS(H)-132M..	266	445	800
	MS(H)-160M..	320	500	855
	MS(H)-160L..	320	545	900
	MS(H)-180M..	362	570	925
	MS(H)-180L..	362	610	965
	MS(H)-200..	400	675	1030
	MS(H)-225S..	452	690	1045
	MS(H)-225M..	452	715	1070